



NOTICE D'EMPLOI PIECES DETACHEES

Souffleuse

YB77

Avec kit aspirateur YB77A



Yvan Béal - 21, av. de l'Agriculture - B.P. 16
Z.I. du Brézet - 63014 Clermont-Ferrand Cedex 2
Tél: 04 73 91 93 51 - Télécopie: 04 73 90 23 11
www.yvanbeal.fr - E-mail: info@yvanbeal.fr
R.C.S. B 304 973 886 - S.A.S. au capital de 612 000 €

**01-000241-051103
03-000604-051103**

CONSIGNES DE SECURITE

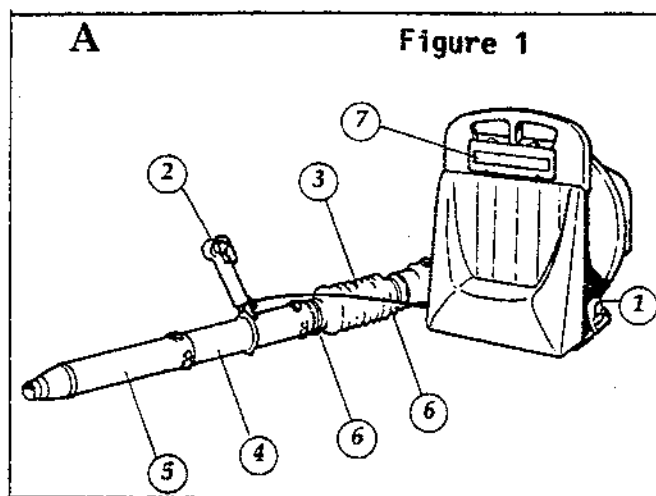
- avant d'utiliser la souffleuse pour la première fois, se familiariser avec l'appareil et ses commandes. Lire attentivement la notice d'utilisation.
- manipuler le carburant avec précaution. Ne pas fumer, ne pas approcher de flamme en faisant le plein. Essuyer immédiatement le carburant qui aurait pu se renverser.
- s'assurer du bon état de l'appareil avant de mettre le moteur en marche. Les tubes doivent être bien emboîtés, les colliers serrés correctement.
- éloigner les autres personnes et les animaux domestiques de la zone de travail en raison des risques de projection.
- ne pas laisser tourner le moteur dans un local clos, à cause des gaz d'échappement.

La souffleuse Yvan BEAL YB 77 est conforme au Code du Travail

CARACTERISTIQUES

Moteur	2 temps, monocylindre, refroidi par air
Alésage X course	52 X 36 mm
Cylindrée	77 cm ³
Puissance maximum	3,6 KW à 7500 tr/min.
Carburant	mélange 2 temps à 4 %
Carburateur	à membrane
Débit d'air	20 m ³ /min.
Vitesse d'air	125 m/s.
Poids à vide	10 kg

ASSEMBLAGE DE LA SOUFFLEUSE



- réunir les deux tuyaux rigides (4) et (5). Les verrouiller par rotation.
- monter le tuyau flexible (3) sur le coude de la souffleuse d'une part, et sur le tuyau rigide (4) d'autre part. Placer les deux colliers (6) pour maintenir l'ensemble.
- fixer la manette de commande (2) sur le tuyau rigide (4) à l'aide de son collier de serrage.
- ajuster la longueur des bretelles pour obtenir la meilleure position de travail.

PLEIN DE CARBURANT



Attention !

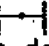
Ne pas fumer ni approcher de flamme en manipulant le carburant.

- préparer un mélange à 4 % pour moteur 2 temps. Utiliser du super carburant (plombé) et de l'huile Yvan BEAL spéciale 2 temps.
- après remplissage, serrer soigneusement le bouchon du réservoir, et essayer le carburant qui aurait pu se renverser.

DEMARRAGE DU MOTEUR

Moteur froid

- . Placer la souffleuse sur le sol et la maintenir fermement d'une main.
- . Pousser le contacteur vers le haut, à l'opposé du STOP.
- . Mettre la manette des gaz en position plein gaz.
- . Placer la commande d'enrichisseur (starter) en position H.
- . Tirer la poignée de lanceur d'abord doucement jusqu'à ressentir la compression, puis d'un coup sec.

- . Dès que le moteur tousse, placer la commande d'enrichisseur (starter) en position , puis tirer de nouveau la poignée de lanceur pour mettre le moteur en marche.
- . Remettre la manette des gaz au ralenti, et laisser chauffer le moteur quelques secondes.

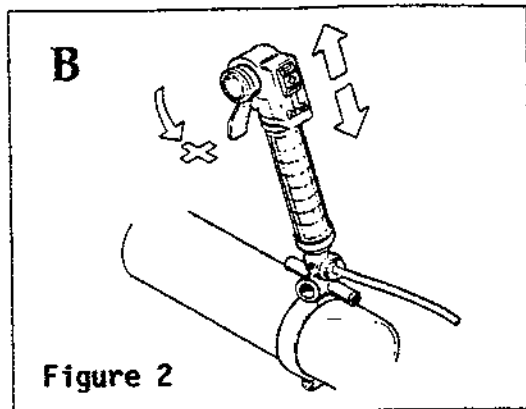



Figure 2

Moteur chaud

- . Pousser le contacteur vers le haut.
- . Mettre la manette des gaz en position ralenti.
- . Laisser la commande d'enrichisseur (starter) en position .
- . Tirer la poignée de lanceur pour mettre le moteur en marche.

ARRET DU MOTEUR

- . Laisser tourner le moteur quelques secondes au ralenti pour équilibrer les températures.
- . Pousser le contacteur vers le bas sur (STOP).



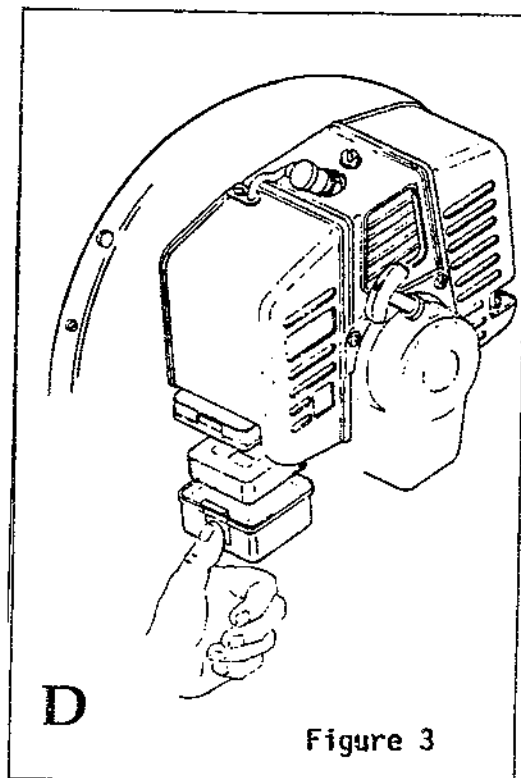
Attention !

Le moteur est très chaud après utilisation. Prendre garde aux risques de brûlures en décrochant les bretelles.

ENTRETIEN

Filtre à air

- nettoyer le filtre à air toutes les 25 heures ou plus fréquemment en cas d'utilisation en atmosphère poussiéreuse.
- ouvrir le couvercle de filtre, et extraire l'élément en mousse.
- laver l'élément à l'eau savonneuse, le laisser sécher et l'imbiber d'huile avant de le remettre en place.

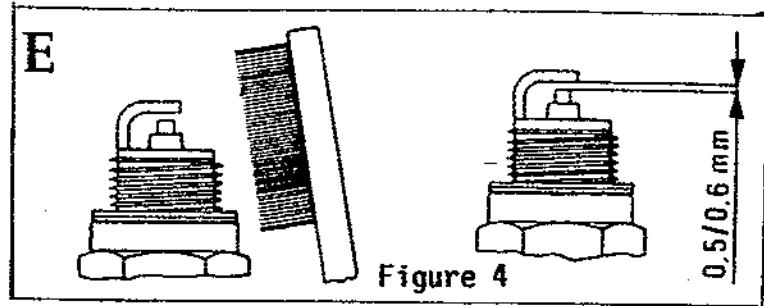


D

Figure 3

Bougie

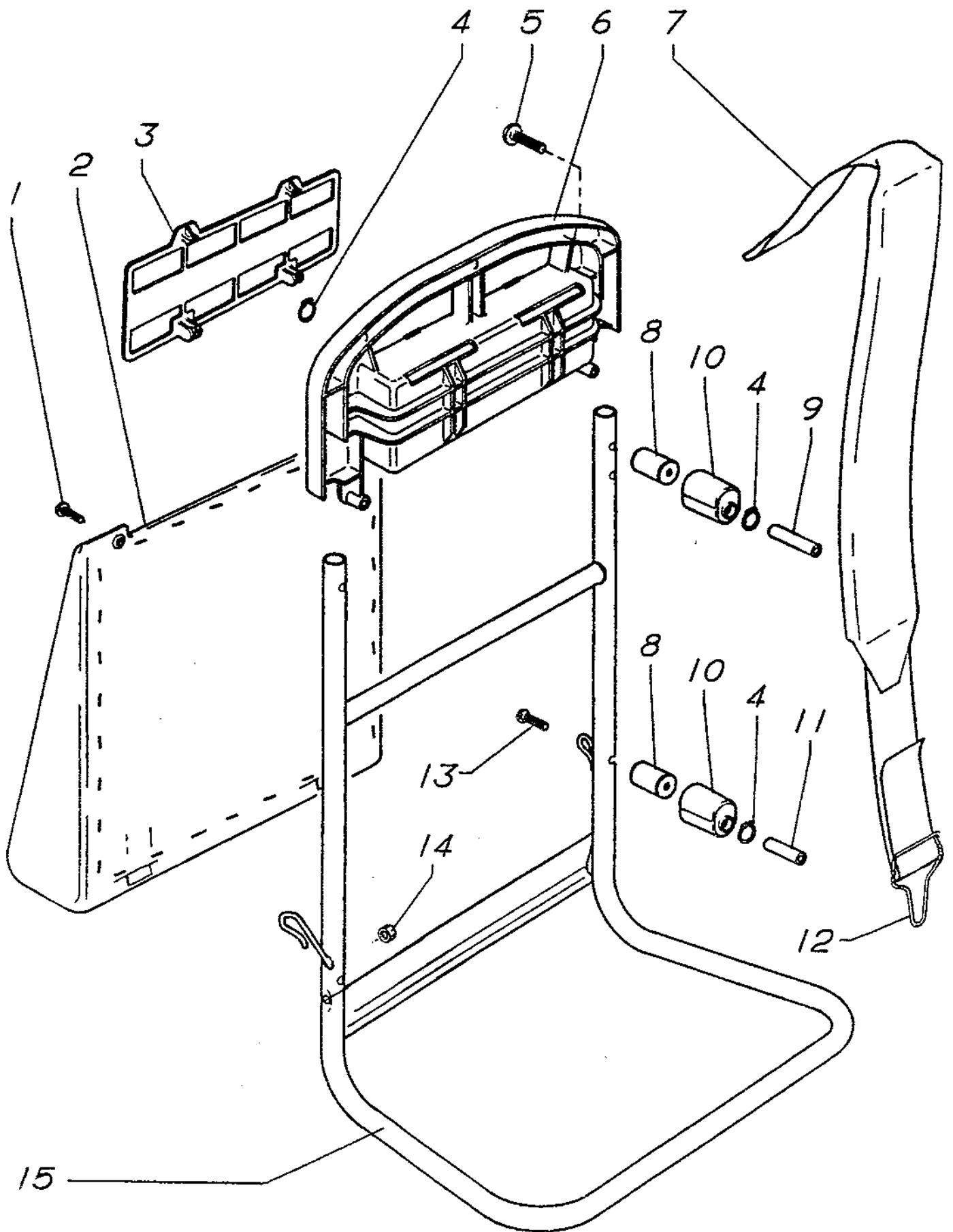
- démonter et nettoyer la bougie toutes les 25 heures.
- régler si nécessaire l'écartement des électrodes (0,5 à 0,6 mm).
- en cas d'usure de l'électrode centrale, remplacer la bougie. S'adresser à un agent **Yvan BEAL**.



ENTRETIEN GENERAL

- vérifier périodiquement le serrage de la visserie.
- contrôler l'absence de fuites de carburant.
- nettoyer l'appareil après chaque utilisation.
- en cas de non-utilisation prolongée :
 - . vider le réservoir de carburant. Mettre le moteur en marche pour épuiser le carburant restant dans le carburateur.
 - . démonter la bougie et verser quelques gouttes d'huile dans le cylindre. Remettre la bougie en place, et tirer la poignée de lanceur 2 à 3 fois pour lubrifier la paroi du cylindre.
 - . nettoyer le filtre à air.
 - . nettoyer entièrement l'appareil, et graisser les parties métalliques pour les protéger contre la corrosion.
 - . ranger la souffleuse dans un endroit sec.

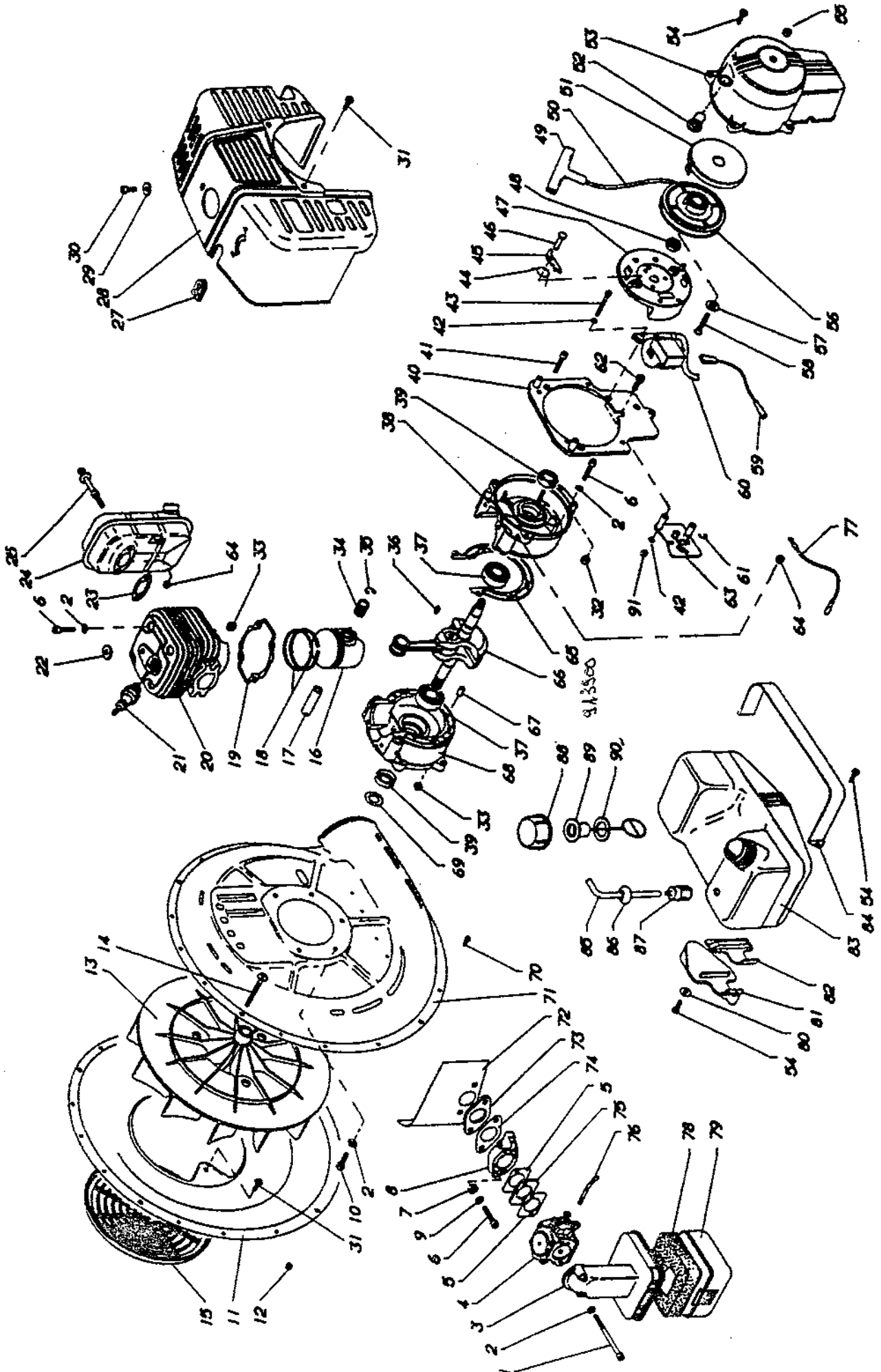
Figure 5



CHASSIS (figure 5)

Repère	Référence	Qté	Désignation
1	53.025.00	2	Vis
2	25.035.00	1	Dosseret
3	25.025.00	1	Trousse outillage
4	71.011.00	6	Circlips
5	53.016.00	2	Vis
6	25.024.00	1	Boîtier
7	24.037.00	2	Bretelle
8	20.023.00	4	Silentbloc
9	20.025.00	3	Douille
10	25.040.00	4	Entretoise
11	21.042.00	1	Douille
12	20.056.00	2	Crochet
13	52.014.00	2	Vis
14	48.003.00	1	Ecrou
15	25.031.00	1	Châssis

Figure 6



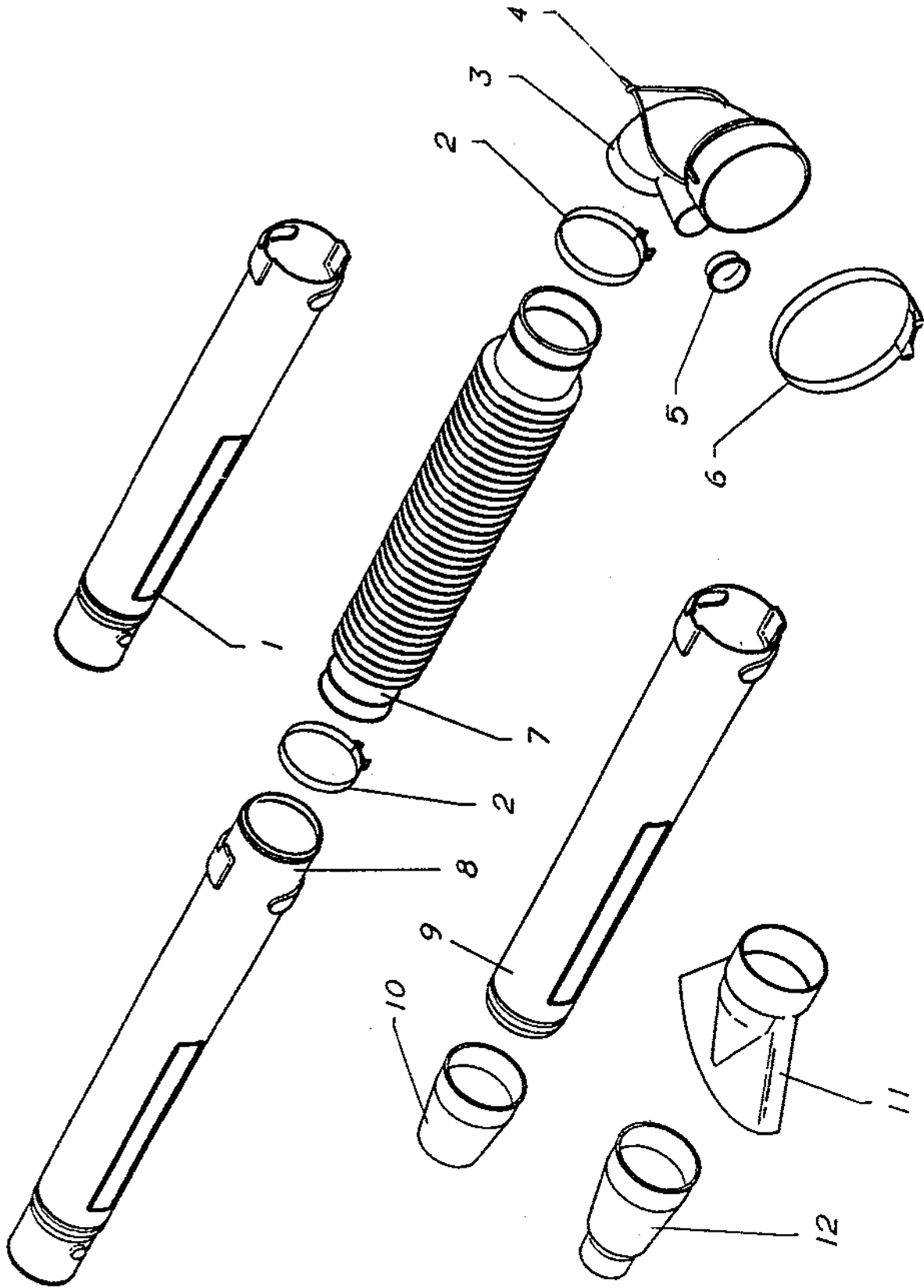
MOTEUR (figure 6)

Repère	Référence	Qté	Désignation
1	50.008.00	2	Vis
2	62.001.00	17	Rondelle
3	0G.085.00	1	Pipe de filtre à air
4	06.006.00	1	Carburateur WALBRO-WJ37-
5	04.016.01	2	Joint
6	50.002.00	12	Vis
7	04.017.00	2	Rondelle
8	04.014.00	1	Bride d'admission
9	62.020.00	2	Rondelle
10	51.002.00	5	Vis
11	21.009.00	1	½ volute
12	45.001.00	15	Ecrou
13	0G.098.00	1	Turbine → 0G20700
14	53.022.00	3	Vis
14	53.023.00	1	Vis
15	21.073.00	1	Grille
16	0G.019.00	1	Piston complet
17	03.002.00	1	Axe
18	03.003.00	2	Segment
19	04.002.01	1	Joint
20	04.001.01	1	Cylindre
21	BPM7A	1	Bougie
22	12.012.00	1	Joint
23	05.002.00	1	Joint → 0503401
24	05.027.00	1	Silencieux
25	05.029.00	2	Vis
27	12.004.00	1	Passe-câble
28	25.044.00	1	Capot de cylindre [A.M.
29	62.004.00	1	Rondelle [N.M.-1200501
30	50.023.00	1	Vis
31	53.012.00	4	Vis
32	45.003.00	1	Ecrou
33	01.004.00	8	Ecrou
34	41.001.00	1	Cage à aiguilles
35	03.004.00	2	Circlips
36	75.001.00	1	Clavette
37	40.001.00	2	Roulement
38	0G.050.00	1	½ carter moteur → 0G17400
39	70.001.00	2	Bague d'étanchéité
40	0G.074.00	1	Platine fixation bobine N.M.-
41	50.002.00	2	Vis
42	62.019.00	3	Rondelle
43	50.025.00	2	Vis
44	08.012.00	2	Ressort
45	08.014.00	2	Cliquet
46	08.022.00	2	Axe
47	0G.075.00	1	Volant magnétique
48	47.002.00	1	Ecrou
49	08.024.00	1	Poignée de lanceur
50	08.018.00	1	Cordon de lanceur
51	0G.033.00	1	Ressort de lanceur
52	08.002.00	1	Douille
53	0G.083.00	1	Carter de lanceur
54	53.011.00	11	Vis

MOTEUR (figure 6)

Repère	Référence	Qté	Désignation
55	46.002.00	1	Ecrou
-56	12.006.00	1	Poulie
57	60.005.00	1	Rondelle
58	53.003.00	1	Vis
59	12.008.00	1	Câble
60	30.058.00	1	Bobine → 3007000
61	72.003.00	1	Circlips
62	50.022.00	1	Vis
63	12.020.00	1	Plaque-support
64	48.002.00	2	Ecrou
65	01.003.00	1	Joint de carter
66	02.001.02	1	Vilebrequin complet
67	65.001.00	2	Pion de centrage
68	06.086.00	1	½ carter moteur → 0617400
69	62.017.00	1	Rondelle
70	52.001.00	15	Vis
71	25.026.00	1	½ volute
72	12.003.00	1	Déflexeur thermique
73	04.011.00	1	Isolant
74	04.007.00	1	Joint
75	04.015.00	1	Isolant
76	06.007.00	1	Tuyau
77	30.053.00	1	Câble de masse
78	06.087.02	1	Elément de filtre
79	06.089.00	1	Couvercle de filtre
80	62.004.00	4	Rondelle
81	25.023.00	2	Support
82	25.028.00	2	Coussinet
83	25.029.00	1	Réservoir
84	25.030.00	1	Sangle
85	25.022.00	1	Tuyau
86	25.034.00	1	Anneau
87	99.072.00	1	Crépine
88	83.017.00	1	Bouchon
89	99.130.00	1	Aération réservoir
90	20.044.00	1	Joint
91	48.001.00	1	Ecrou
999	06.069.00	1	Lanceur complet (rep.49 à 53 et 55 à 58)
999	06.087.00	1	Réservoir complet (rep.83 et 85 à 90)
999	99.139.00	1	Bouchon complet (rep.88 à 90)
999	06.074.00	1	Support de bobine complet (rep.32,40 à 43, 61 à 64,91)
999	06.094.00	1	Pochette de joints (rep.5,19,23,65,72,74)
999	06.174.00	1	Carter moteur complet (rep.38,40,68)
	99.111.00		Kit carbu. (ou K10WJ)
	40 892		Axe de starter
	LB05E		Antiparasites

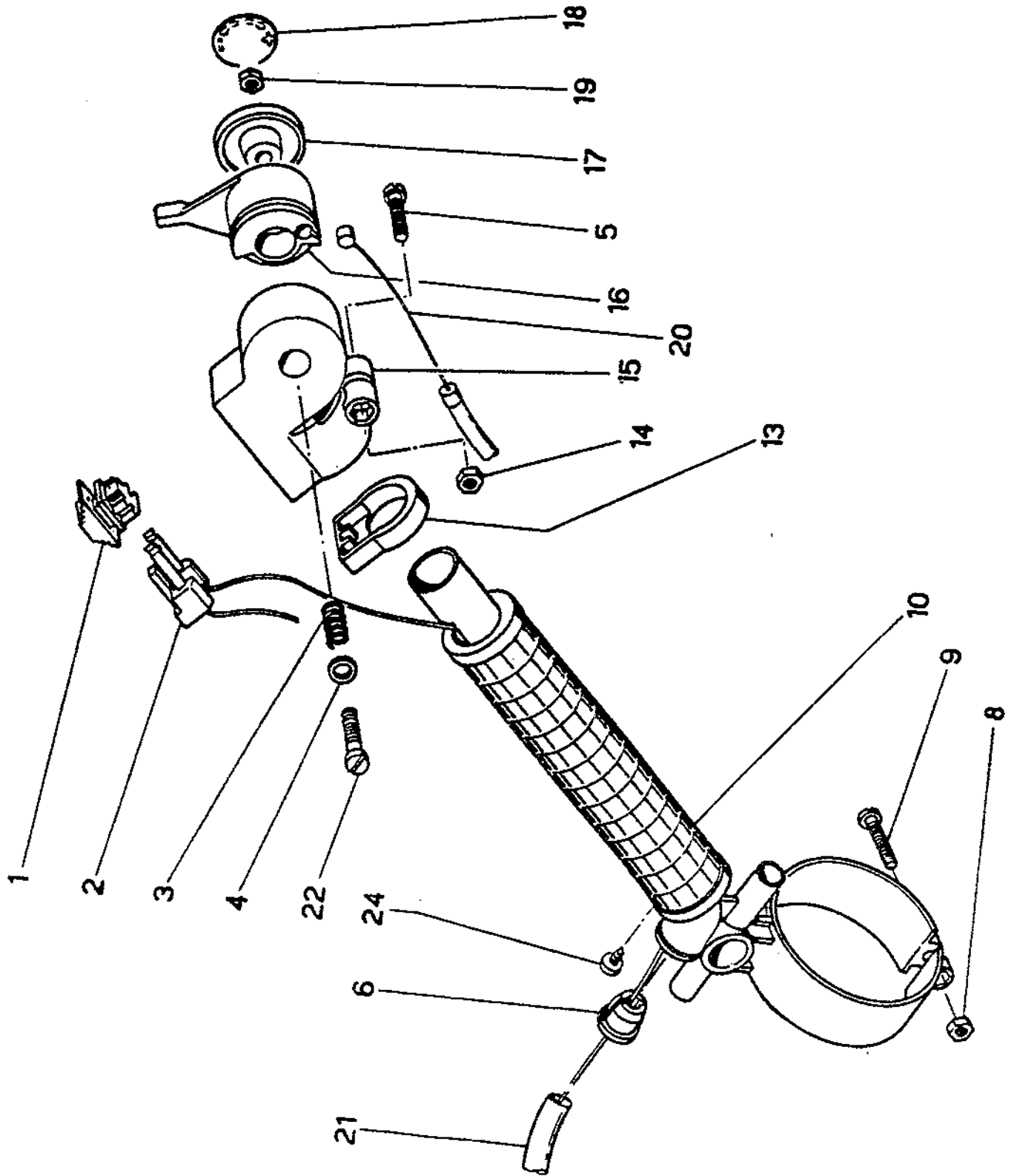
Figure 7



TUYAUX (figure 7)

Repère	Référence	Qté	Désignation
1	24.031.00	1	Tuyau rigide
2	69.024.00	2	Collier
3	25.041.00	1	Coude → OG05700
4	69.029.00	1	Collier plastique
5	25.015.00	1	Bouchon
6	69.011.00	1	Collier
7	20.008.01	1	Tuyau flexible
8	24.030.00 A.M.	1	Tuyau rigide → 2403000 (N.M.)
9	24.032.00	1	Tuyau rigide
10	20.006.00	1	Buse jet large
11	24.034.00	1	Buse jet plat
12	20.004.00	1	Buse jet étroit
999	24.033.00	1	Ensemble tuyau et embout large (rep. 9 et 10)
999	06.057.00	1	Coude complet (rep. 3 et 5)

Figure 8



MANETTE DE COMMANDE (figure 8)

Repère	Référence	Qté	Désignation
1	89.052.00	1	Courseur du contacteur d'arrêt
2	06.071.00	1	Monture du contacteur
3	21.070.00	1	Ressort
4	60.002.00	1	Rondelle
5	52.018.00	1	Vis
6	21.065.00	1	Douille
8	45.001.00	1	Ecrou
9	52.005.00	1	Vis
10	06.088.00	1	Poignée
13	86.038.00	1	Bride
14	48.002.00	1	Ecrou
15	21.067.00	1	Monture
16	21.068.00	1	Levier de gaz
17	21.069.00	1	Flasque
18	77.014.00	1	Etiquette
19	48.002.00	1	Ecrou
20	25.048.00	1	Câble de gaz
21	12.010.00	1	Gaine
22	52.009.00	1	Vis
24	53.019.00	1	Vis
999	06.089.00	1	Manette complète (rep.1 à 24) AM-
999	06.135.00	1	Poignée de gaz complète NM- (rep.1 à 24)

Poignée de gaz complète N.M.

OG13500

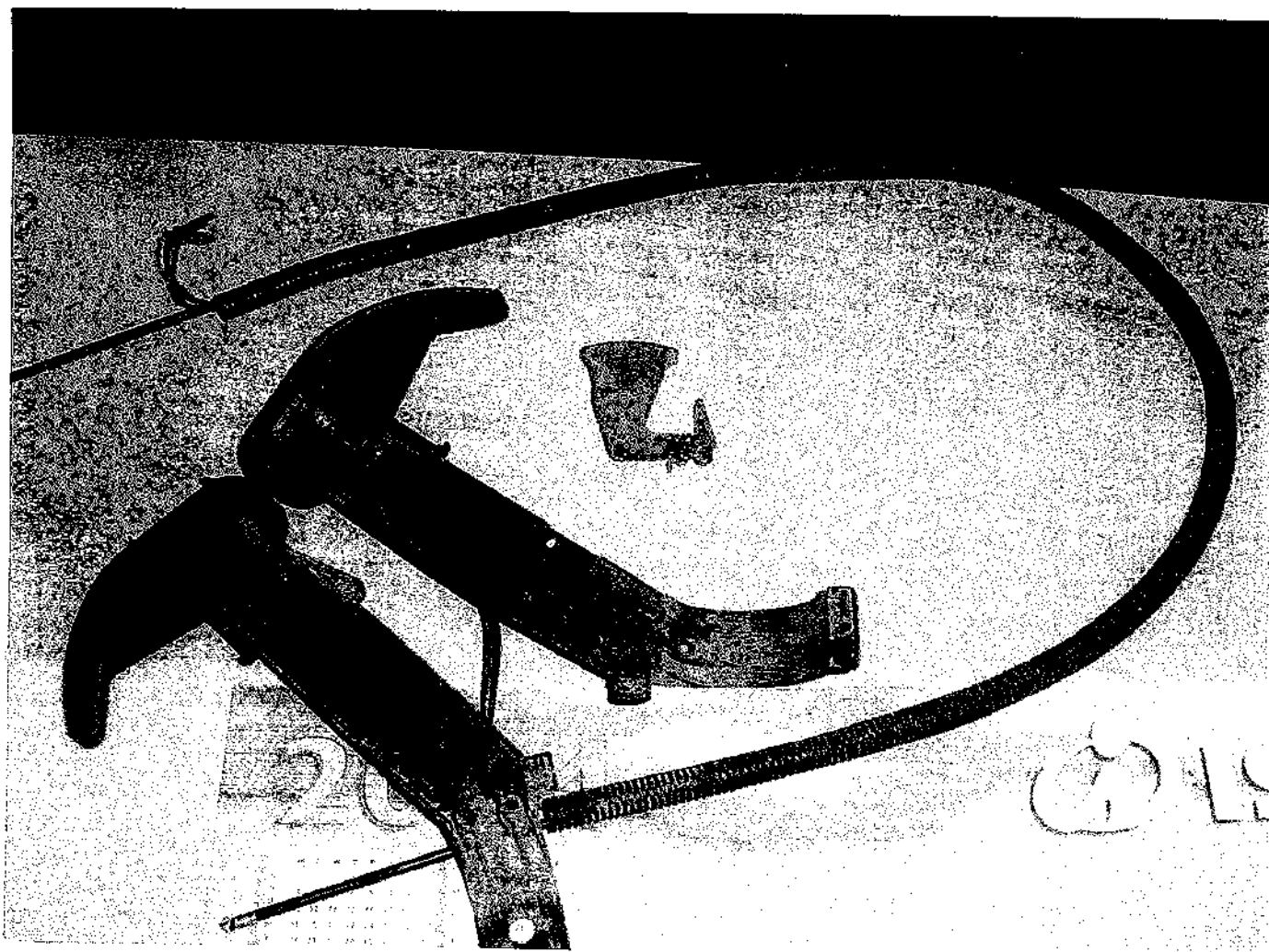
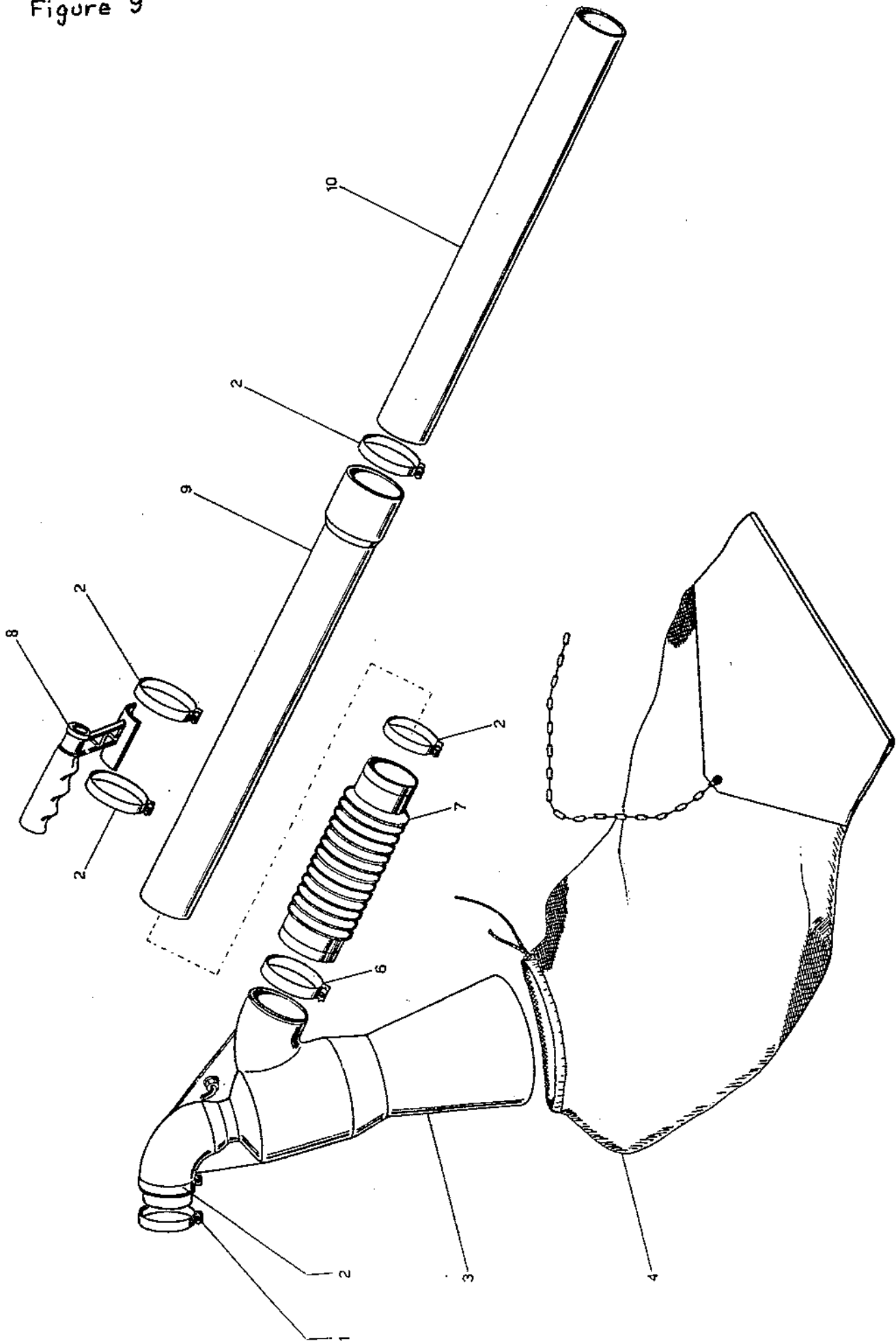


Figure 9



KIT ASPIRATEUR (figure 9)

=====

Repère	Référence	Quantité	Désignation
1	6901000	1	Collier Ø65x12
2	6902400	5	Collier Ø66
3	OG09900	1	Corps (2 et 3)
4	2402700	1	Sac
6	6900900	1	Collier Ø75x12
7	2402200	1	Tuyau flexible Ø65
8	2400100	1	Poignée
9	2400400	1	Tube intermédiaire
10	2500600	1	Tube de sortie
999	OG02200	1	Tube complet (2 , 8 et 9)
999	OG04200	1	Poignée complète (2 et 8)
999	OG04100	1	Aspirateur complet (de 1 à 10)



**Yvan Béal - 21, av. de l'Agriculture - B.P 16
Z.I. du Brézet - 63014 Clermont-Ferrand Cedex 2
Tél : 04 73 91 93 51 - Télécopie : 04 73 90 23 11
www.yvanbeal.fr - E-mail : info@yvanbeal.fr
R.C.S. B 304 973 886 - S.A.S. au capital de 612 000 €**