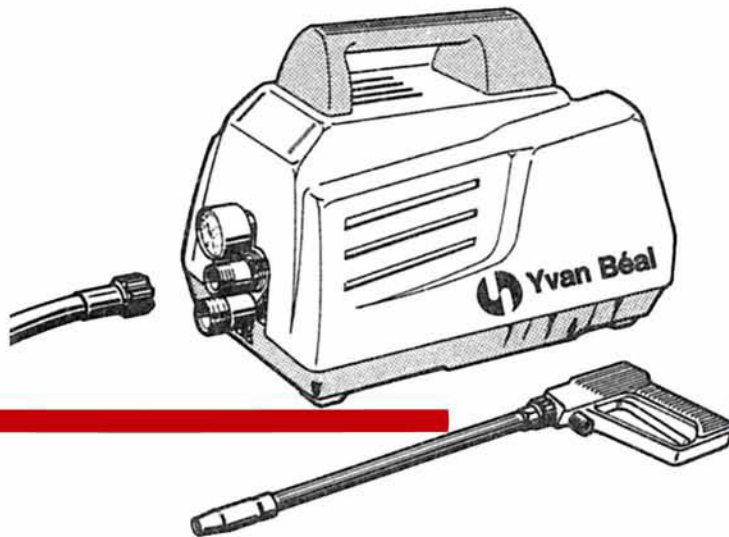




**SIAL**

# NOTICE D'EMPLOI PIECES DETACHEES

**Nettoyeur à haute pression**



**TOP JET  
100-8**



Yvan Béal - 21, av. de l'Agriculture - B.P. 16  
Z.I. du Brézet - 63014 Clermont-Ferrand Cedex 2  
Tél: 04 73 91 93 51 - Télécopie: 04 73 90 23 11  
www.yvanbeal.fr - E-mail: info@yvanbeal.fr  
R.C.S. B 304 973 886 - S.A.S. au capital de 612 000 €

**01-000236-051012  
03-000574-051012**



## LIVRET D'UTILISATION

Série I et II

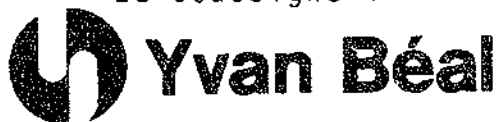
- Caractéristiques techniques..... Page 1
- Normes de sécurité et précautions d'emploi..... Page 2,3
- Mode d'emploi..... Page 4,5
- Conseils pour contrôles et entretien..... Page 6,7
- Eclaté avec liste de pièces..... Page 8,9,10,11



# DECLARATION " CE " DE CONFORMITE

---

Le soussigné :



21, avenue de l'Agriculture  
63014 CLERMONT-FERRAND Cédex

déclare que le matériel suivant :

Genre	nettoyeur haute-pression
Marque	YVAN BEAL - SIAL
Type	TOP JET

est conforme : - à la directive 89/392 CEE modifiée  
- aux normes EN 292-1 et EN 292-2  
- à la directive 73/23 CEE  
- à la directive 89/336 CEE

Fait à Clermont-Ferrand  
le 02 Janvier 1996

Le Président-Directeur Général,  
Madame Yvan BEAL



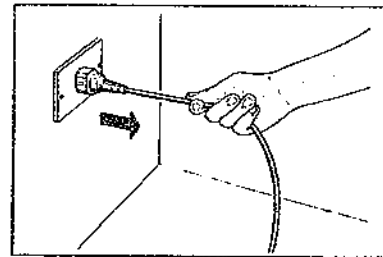
CARACTERISTIQUES TECHNIQUES		Série I	Série II
Pression maximum	bar	100	100
Débit	lt/min.	8	8
Puissance absorbée	kW	1,5	1,7
Tension/fréquence	Volt/Hz	220/50	220/50
Degré protecteur moteur		IP 54	IP x 5.
Tours/min.		2800	2800
Température maximum de l'eau d'alimentation	°C	45°	50°
Pression maximum d'alimentation	bar	5	5
Profondeur maximum d'aspiration	m.	0,5	0,5
Quantité d'huile	l.	0,13	0,20
Longueur tuyau	m.	8	8
Dimensions pompe	mm.	385 x 245 x 240	
Dimensions emballage	mm.	400 x 260 x 290	
Poids	Kg.	15,5	15,3
Type d'huile		SAE 20/30	SAE 20/30
Protection thermique incorporée		OUI	OUI

**TOP JET  
100-8**

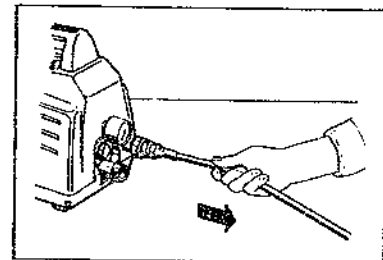
NORMES DE SECURITE ET PRECAUTIONS D'EMPLOI

- Ne jamais laisser tourner l'appareil sans eau !  
En cas de fonctionnement sans eau, le système d'étanchéité serait sérieusement endommagé.
- Vos installations électriques (prises) doivent correspondre aux normes de sécurité. En cas de doute, faites les vérifier par un électricien professionnel.
- La fiche de votre prise de courant doit obligatoirement être reliée à la terre et votre installation électrique doit être équipée d'un interrupteur magnétothermique (type interrupteur de sûreté).
- Ne jamais laisser l'appareil sans surveillance en présence d'enfants !

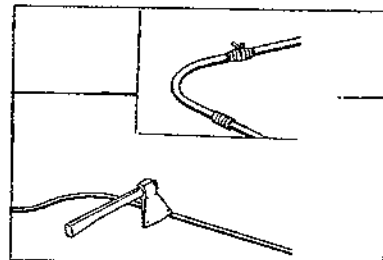
Ne pas tirer sur le câble pour débrancher l'appareil.



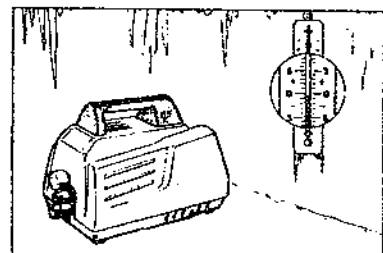
Ne pas tirer sur le tuyau haute pression pour déplacer l'appareil.



Ne pas écraser ou endommager le câble électrique et ne pas effectuer de réparations précaires sur le câble.



Protéger l'appareil du gel et des très basses températures.





Normes de sécurité et précautions d'emploi (suite)

Si vous utilisez une rallonge électrique, il est nécessaire d'employer un enrouleur de câble.

**Attention !**

La fiche de connexion ne doit jamais être appuyée sur le sol.

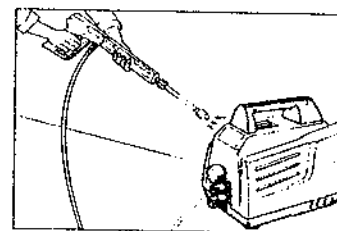
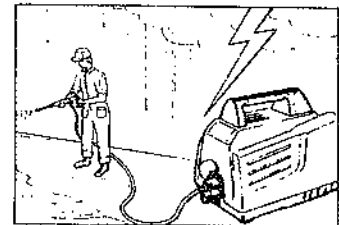
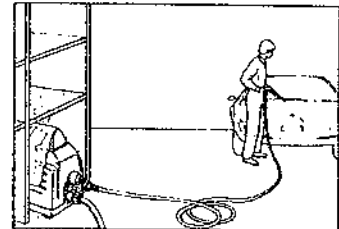
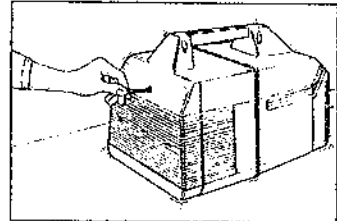
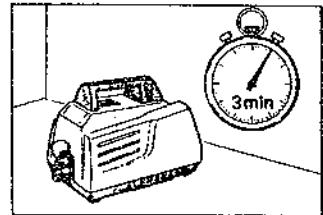
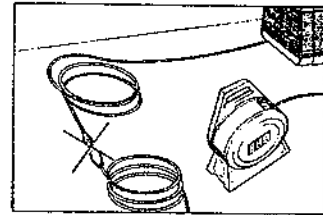
Ne jamais laisser fonctionner l'appareil pendant plus de 3 minutes avec le pistolet fermé. Les systèmes d'étanchéité pourraient être endommagés.

Ne jamais démonter l'appareil pendant qu'il est en fonctionnement. Avant toute intervention d'entretien et de démontage, débranchez toujours le câble. Ne jamais toucher la fiche avec les mains mouillées.

En fonctionnement, ne jamais placer l'appareil dans un endroit sans ventilation et ne pas le couvrir.

Ne pas faire fonctionner l'appareil sous la pluie ou pendant des orages.

Pendant le lavage, ne jamais diriger le jet d'eau sur l'appareil ou sur d'autres appareils électriques, ni vers des personnes ou des animaux.

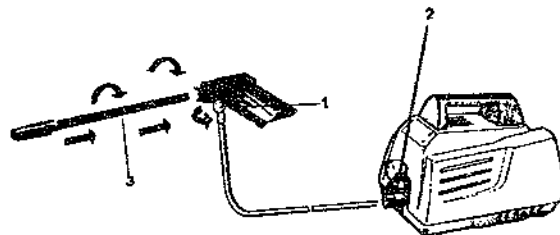


**TOP JET  
100-8**

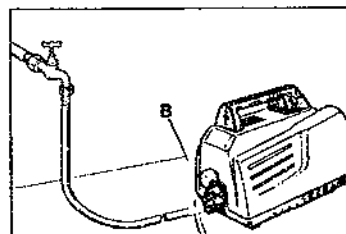
## MODE D'EMPLOI

=====

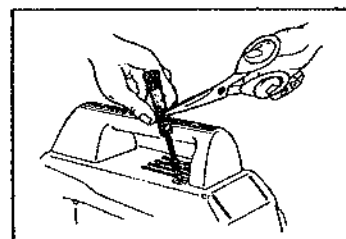
Connecter une extrémité du tuyau haute pression au pistolet automatique 1 et l'autre extrémité au raccord de sortie en serrant bien le collier de serrage 2. Compléter le montage de la lance en vissant la partie supérieure sur la partie fixe 3.



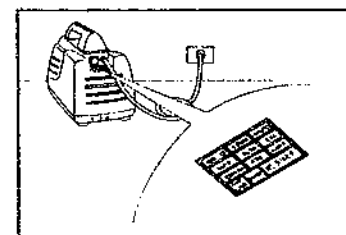
Brancher le tuyau d'alimentation d'eau sur le raccord d'entrée B, en utilisant un tuyau renforcé Ø int. mini. 13 mm.



Pour l'installation : couper le petit cliquet, voir dessin.

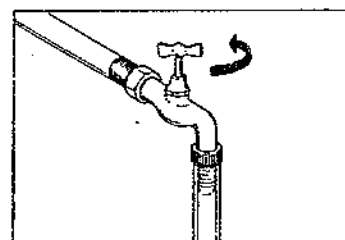


Après avoir vérifié que les caractéristiques de courant à votre prise (V/Hz) correspondent à celles indiquées sur la plaque signalétique de l'appareil, vous pouvez brancher la fiche. En cas d'utilisation d'une rallonge, il est indispensable de respecter les indications du tableau ci-dessous.



Voltage	Longueur de rallonge	Section du câble
220 - 240	Jusqu'à 20 m	1,5 mm <sup>2</sup>
220 - 240	De 20 à 50 m	2,5 mm <sup>2</sup>

Ouvrez le robinet.



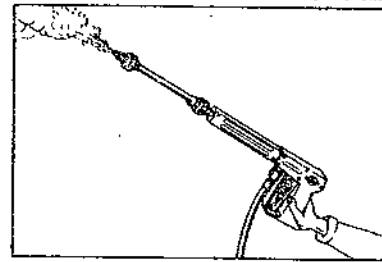
Mettez à zéro la pression en tirant la tête de la lance, afin de décharger l'air.



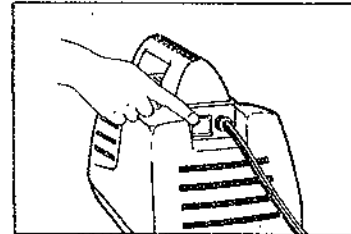
**TOP JET**  
**100-8**

## Mode d'emploi (suite)

Ouvrez le pistolet et tenez le dans la position indiquée sur le dessin pendant quelques secondes, pour décharger l'air contenu dans les tuyaux.

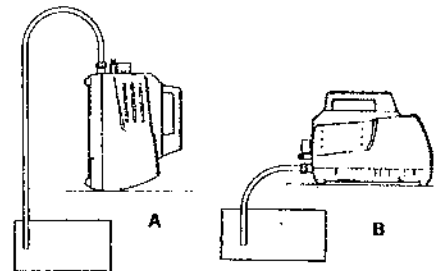


Appuyez sur l'interrupteur.



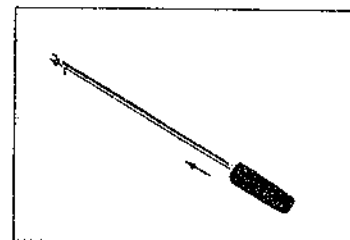
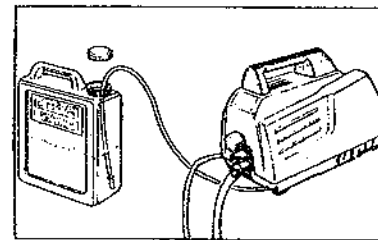
### Attention !

Pour faciliter l'amorçage par aspiration, il est conseillé de mettre l'appareil en position verticale Fig. A. Une fois amorcé, remettez-le en position horizontale Fig. B.

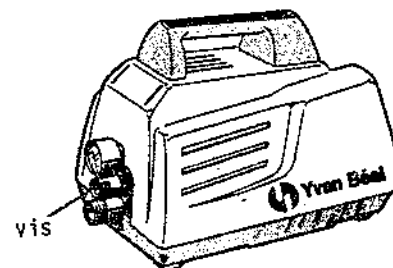


### COMMENT UTILISER L'INJECTEUR POUR DETERGENT

Faites sortir la crépine de détergent qui est insérée dans l'appareil et immergez la dans le récipient détergent. Tirez vers vous la tête de réglage de la lance, afin d'obtenir un jet à basse pression. Vous déclenchez ainsi l'aspiration du détergent.



Attention : Réglage de la pression :  
Le TOP JET série II est doté d'une vis de réglage située à l'intérieur de l'embout d'entrée d'eau. Cette vis est pré-réglée à environ 3 tours par rapport au point zéro. Il peut être nécessaire de réajuster la pression de l'appareil par l'intermédiaire de cette vis. Il est impératif de ne pas descendre, dans cet éventuel réglage, en-dessous d'un tour par rapport au point zéro.



**TOP JET  
100-8**

**Contrôle et entretien**

**Huile.** Contrôler périodiquement le niveau d'huile. La première vidange doit être effectuée après les premières 20 heures de travail et en tout cas au moins 1 fois par an. **Précautions contre le gel.** Tenir l'appareil à l'abri du gel. Par précaution, il est conseillé de lui faire aspirer un peu de liquide antigel avant le stockage pendant l'hiver. Afin d'éviter des risques pendant des périodes de très basses températures ou de gel, placer l'appareil pendant quelque temps dans une pièce chauffée avant de le remettre en service. **Filtre d'aspiration (entrée).** Il est indispensable de vérifier périodiquement que le filtre d'aspiration soit bien propre, afin de s'assurer qu'il n'y ait pas d'impuretés déposées ce qui compromettrait le fonctionnement de l'appareil. Un filtre bien nettoyé est la garantie d'un bon fonctionnement de votre appareil.

**PLAN DE RECHERCHES DES PANNES**

PANNES	CAUSES POSSIBLES	REMEDES
1 En appuyant sur l'interrupteur l'appareil ne se met pas en marche	1 Votre prise électrique ne fonctionne pas 2 Câbles ou prises d'éventuelles rallonges coupés ou oxydés 3 La protection thermique est intervenue	Vérifier que la prise soit sous tension et que les fusibles sont en parfait état. Contrôler les câbles, les connexions et les bornes. Attendre le refroidissement et remettre en marche en appuyant sur l'interrupteur.
2 La pompe marche mais ne donne pas la pression demandée	1 Filtre d'aspiration à l'entrée bouché 2 Aspiration d'air dans les raccords ou dans le tuyau 3 Clapet automatique en réglage pression bloqué 4 Les clapets (aspiration/refoulement) sont bouchés ou usés 5 La buse de la lance est trop large 6 Joints (garnitures) d'étanchéité usés	Nettoyer le filtre. Vérifier que les raccords ainsi que les colliers de serrage sont bien serrés.* Dévisser et revisser la vis de réglage. Si le clapet ne se débloque pas, remplacer le clapet. Contrôler les clapets. Nettoyer ou bien remplacer. Remplacer par une buse appropriée. Contrôler et si nécessaire remplacer. * Vérifier l'état du tuyau d'aspiration.
3 Le jet d'eau n'est pas uniforme	1 Aspiration d'air 2 Corps étrangers dans le clapet d'aspiration	Voir remède 2) pannes 2). Voir remède 4) pannes 2).
4 La pompe perd de l'eau et la pression descend	1 Joints (garnitures) d'étanchéité usés 2 Il y a de l'eau mélangée à de l'huile dans le carter	Voir remède 6) pannes 2) Arrêter immédiatement l'appareil. Remplacer les joints d'étanchéité ainsi

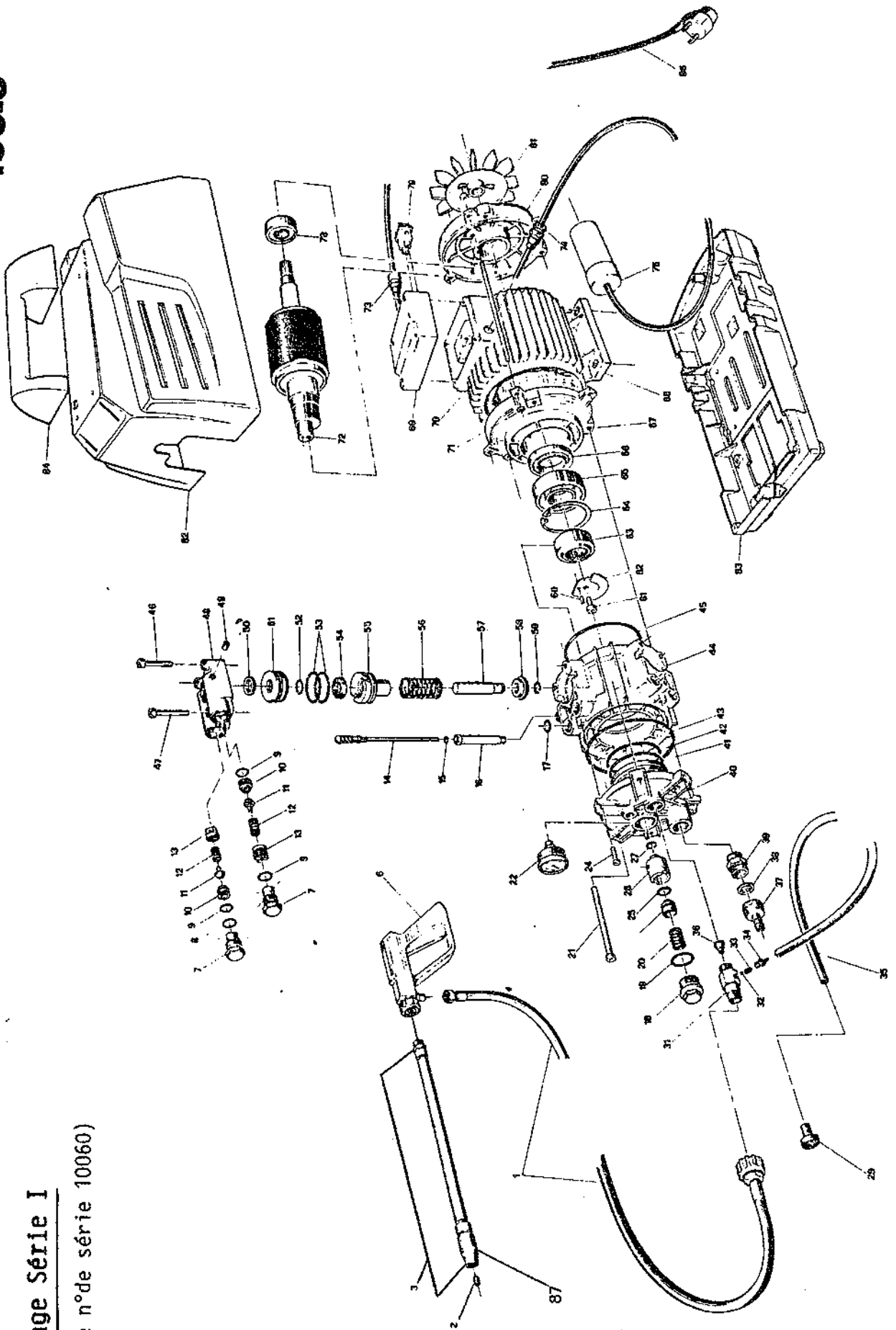
Conseils pour contrôles et entretien (suite)

PANNES	CAUSES POSSIBLES	REMEDES
4 La pompe perd de l'eau et la pression descend (suite)	<ol style="list-style-type: none"> <li>1 Aspiration d'air</li> <li>2 Clapets usés, sales ou bloqués</li> <li>3 Roulements usés</li> <li>4 Température d'eau trop élevée</li> </ol>	<p>que les bagues d'étanchéité de l'huile. Changer complètement l'huile dans l'intérieur du carter.</p>
5 La pompe fait du bruit	<ol style="list-style-type: none"> <li>1 Joints usés</li> <li>2 Bagues OR du système d'étanchéité usées</li> </ol>	<p>Contrôler raccords et tuyaux d'aspiration Vérifier et/ou remplacer. Vérifier et/ou remplacer. Baisser la température de l'eau (max.60°C).</p>
6 Fuites d'eau de la tête de pompe	<ol style="list-style-type: none"> <li>1 Bagues OR du système d'étanchéité usées</li> </ol>	<p>Remplacer. Remplacer</p>
7 Fuites d'eau du couvercle antérieur	<ol style="list-style-type: none"> <li>1 Bagues OR du système d'étanchéité usées</li> </ol>	<p>Remplacer</p>
8 Fuites d'huile	<ol style="list-style-type: none"> <li>1 Bagues d'étanchéité huile usées</li> </ol>	<p>Remplacer.</p>
9 Le moteur s'arrête tout à coup	<ol style="list-style-type: none"> <li>1 La protection thermique est intervenue pour cause de surchauffe</li> </ol>	<p>Vérifier que la tension correspond aux prescriptions. Eteindre l'interrupteur et laisser le moteur refroidir pendant quelques minutes.</p>

**TOP JET**  
**100-8**

Montage Série I

(avant le n° de série 10060)

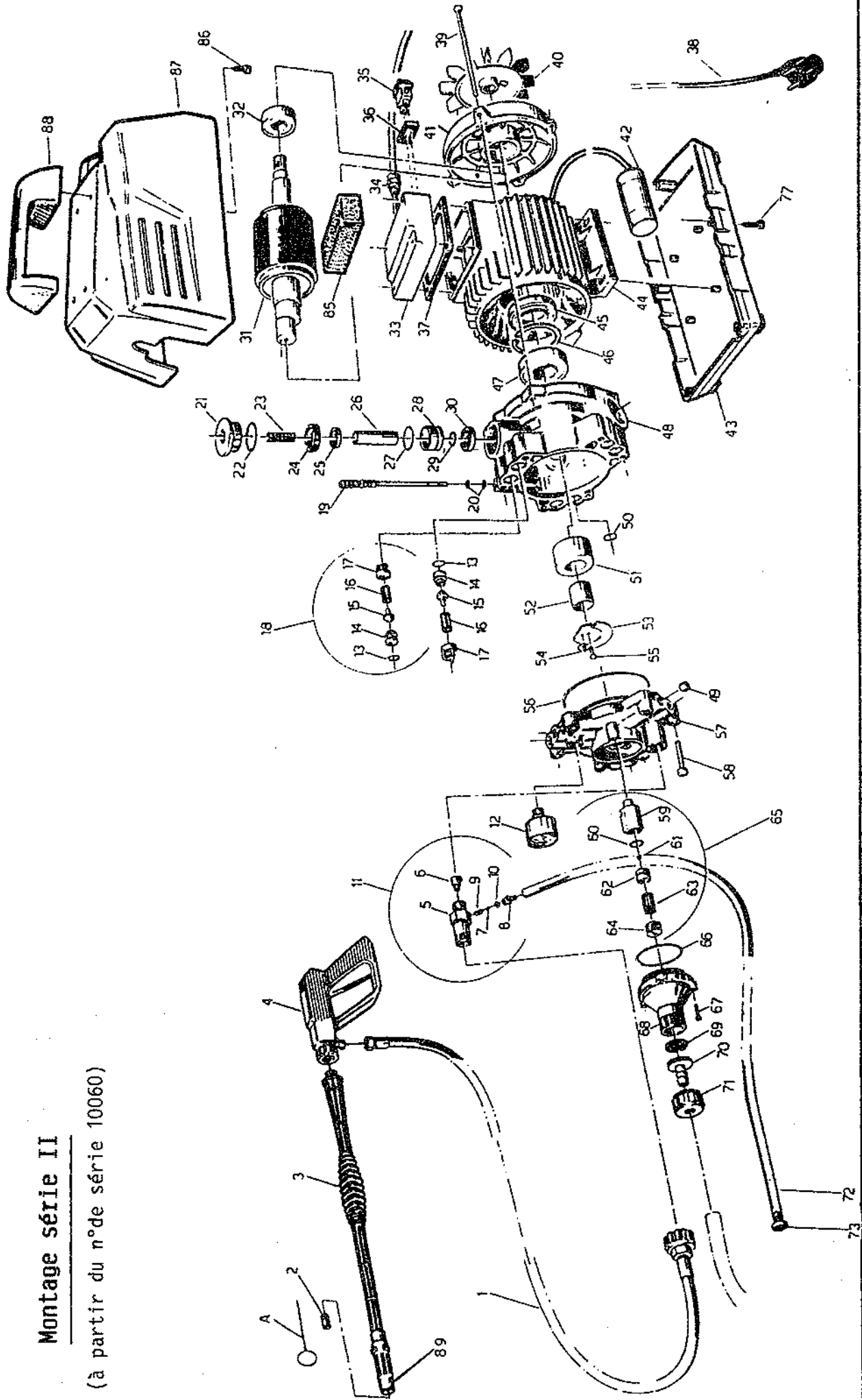


Repère	Référence	Désignation	Observations	Repère	Référence	Désignation	Observations
1	T004023015 *	Tuyau H.P. 8 m		48	T000008019	Culasse	
2	T005045012	Buse	D. 1, 25	49	T005081003	Bouchon	
2	T005045013	Buse	D. 1, 15	50	T005032020	Etanchéité	
3	T004020010	Lance complète avec buse	80 bars	51	T000008017	Anneau	
3	T004020009	Lance complète avec buse	100-120 bars	52	T005033044	OR 119	
6	T004020008	Pistolet		53	T005033038	OR 2118	
7	T000008024	Bouchon		54	T005033019	Joint SPI	
8	T005033043	OR 3056		55	T000008016	Anneau	
9	T005033042	OR 2050		56	T000008015	Ressort	
10	T000008020	Siège		57	T000008013	Piston	
11	T000008022	Pivot		58	T000008014	Plateau	
12	T000008023	Ressort		59	T005030010	Anneau	
13	T000008021	Corps		60	T005025002	Cheville	
14	T005035003	Tige		61	T005001006	Vis	
15	T005033036	OR 2037		62	T000008024	Contrepoids	
16	T000008026	Support		63	T040300062	Roulement	
17	T005033041	OR 3037		64	T005030008	Circlips	
18	T000008008	Bouchon		65	T004030055	Roulement	
19	T005033025	OR 3039		66	T005032018	Joint SPI	
20	T000008010	Ressort		67	T000008002	Bride	
21	T005002018	Vis		68	T004019001	Carcasse	80 bars
22	T004024003	Manomètre		68	T004019002	Carcasse	100 bars
23	T005092069	Etiquette		69	T000008005	Couvre-plaque	
24	T005020014	Vis		70	T005011007	Prisonnier	
25	T005033035	OR 3050		71	T005015001	Ecrou	80 bars
26	T000008012	Corps		72	T004016011	Arbre	100 bars
27	T005033036	OR 2037		72	T004016010	Arbre	120 bars
28	T000008011	Piston		72	T004016020	Arbre	
29	T004012002	Filtre	( 32 bille	73	T005063001	Presse-câble	
31	T004021008	Raccord H.P. complet	( 33 ressort	74	T005071002	Passe-câble	
35	T004023007	Tuyau détergent	( 34 raccord	75	T004045003	Condensateur	80 bars
37	T005083001	Rac.admission	( 36 bouchon	75	T004045012	Condensateur	100 bars
38	T004012001	Filtre		75	T004045013	Condensateur	120 bars
39	T005080001	Graisneur		75	T004045013	Roulement	
40	T000008007	Couvercle		78	T004030001	Interrupcteur	
41	T005033037	OR 3268		79	T004041004	Bride	
42	T005033023	OR 3262		80	T000008000	Hélice	
43	T005033039	OR 3400		81	T000007220	Capot sup.	
44	T000008025	Corps		82	T080100120	Capot inf.	
45	T005033040	OR 2350		83	T080100121	Poignée	
46	T005020020	Vis		84	T080100122	Câble RNF	
47	T005020019	Vis		86	T004042009	Buse réglable seule	
				87	25.1050.12		

\* Variante : 1009010654 Tuyau H.P. pro 8 m

**Montage série II**

(à partir du n°de série 10060)



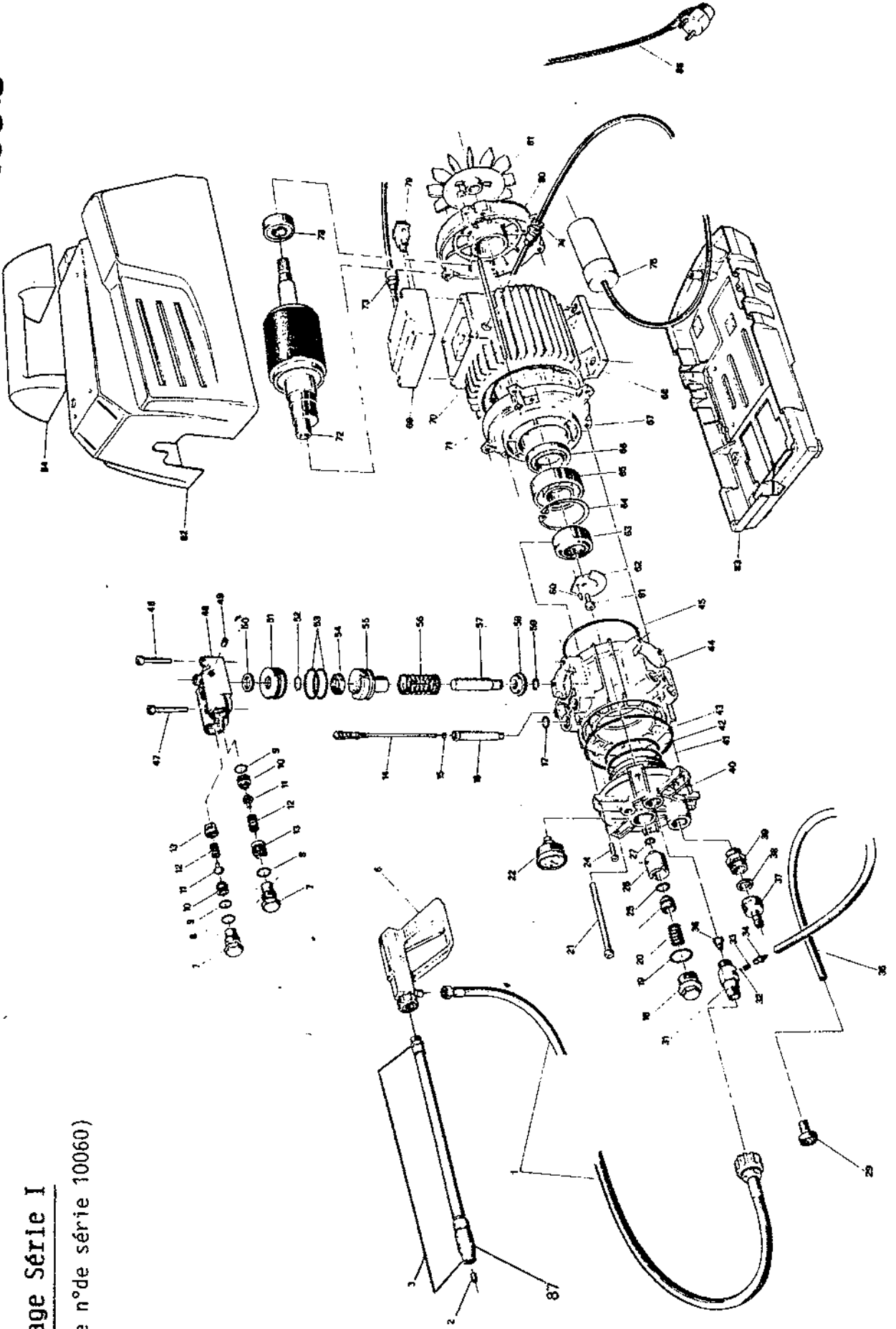


Repère	Référence	Désignation	Observations	Repère	Référence	Désignation	Observations
1	T004023015 *	Tuyau H.P. 8 m		41	T000008000	Flasque moteur	
2	T005045012	Buse 1,25		42	T004045003	Condensateur	
3	T004020019	Lance H.P.		43	T000008206	Capot inférieur	
4	T004020008	Pistolet		44	T004019008	Carcasse stator	
5/11	T000008100	Raccord		45	T005032024	Joint SPI	
6/11	T000008101	Raccord		46	T005030001	Circlips	
7/11	T005036001	Bille		47	T004030002	Roulement	
8/11	T000008102	Raccord admission		48	T000016000	Corps de pompe	
9/11	T000008103	Ressort		49	T005081008	Bouchon	
10/11	T000008104	Joint		50	T005033052	Joint 2062	
11	T004021008	Kit détergent		51	T000016003	Roulement	
12	T004024003	Manomètre		52	T004031003	Douille	
13	T005033042	Joint 2050		53	T000008004	Masselotte	
14/18	T000008020	Siège		54	T005025002	Cheville	
15/18	T000008022	Pivot		55	T005001006	Vis	
16/18	T000008023	Ressort		56	T005033055	Joint 2375	
17/18	T000008021	Corps		57	T000016001	Carter	
18	T002016005	Clapet		58	T005002003	Vis de pompe	
19	T005035003	Jauge		59/65	T000016025	Corps	
20	T005033036	Joint 2037		60/65	T005033026	Joint	
21	T000016008	Bouchon		61/65	T005036002	Bille	
22	T005033059	Joint 3106		62/65	T000016011	Clapet de vanne	
23	T000016006	Ressort		63/65	T000016012	Ressort	
24	T000016007	Entretoise		64/65	T000016013	Bouchon de réglage	
25	T005032027	Joint d'étanchéité		65	T002016088	Vanne by-pass	
26	T000016004	Piston		66	T005033057	Joint 2187	
27	T005033056	Joint		67	T005002025	Vis	
28	T000016005	Guide		68	T000016002	Carter de vanne	
29	T005033060	Joint 128		69	T004012001	Filtre d'entrée d'eau	
30	T005032028	Joint d'étanchéité		70	T005083002	Raccord admission	
31	T004016039	Rotor		71	T005083003	Ecrou moleté	
32	T004030001	Roulement				détergent	
33	T000008005	Protecteur		72	T004023007	Tuyau	
34	T005063005	Passe-câble		73	T004012002	Crépine détergent	
35	T004041004	Interrupteur		77	T005006009	Vis	
36	T005076016	Joint d'interrupt.		85	T005076021	Protection caout.	
37	T005076015	Joint de cache		86	T005005007	Vis	
38	T004042048	Câble alim.élect.		87	T000008207N	Capot supérieur	
39	T005001010	Vis		88	T000008205	Poignée	
40	T000007226	Ventilateur		89	25.1050.12	Buse réglable seule	

\* Variante : 1009010654 Tuyau H.P. pro 8 m

**Montage Série I**

(avant le n°de série 10060)



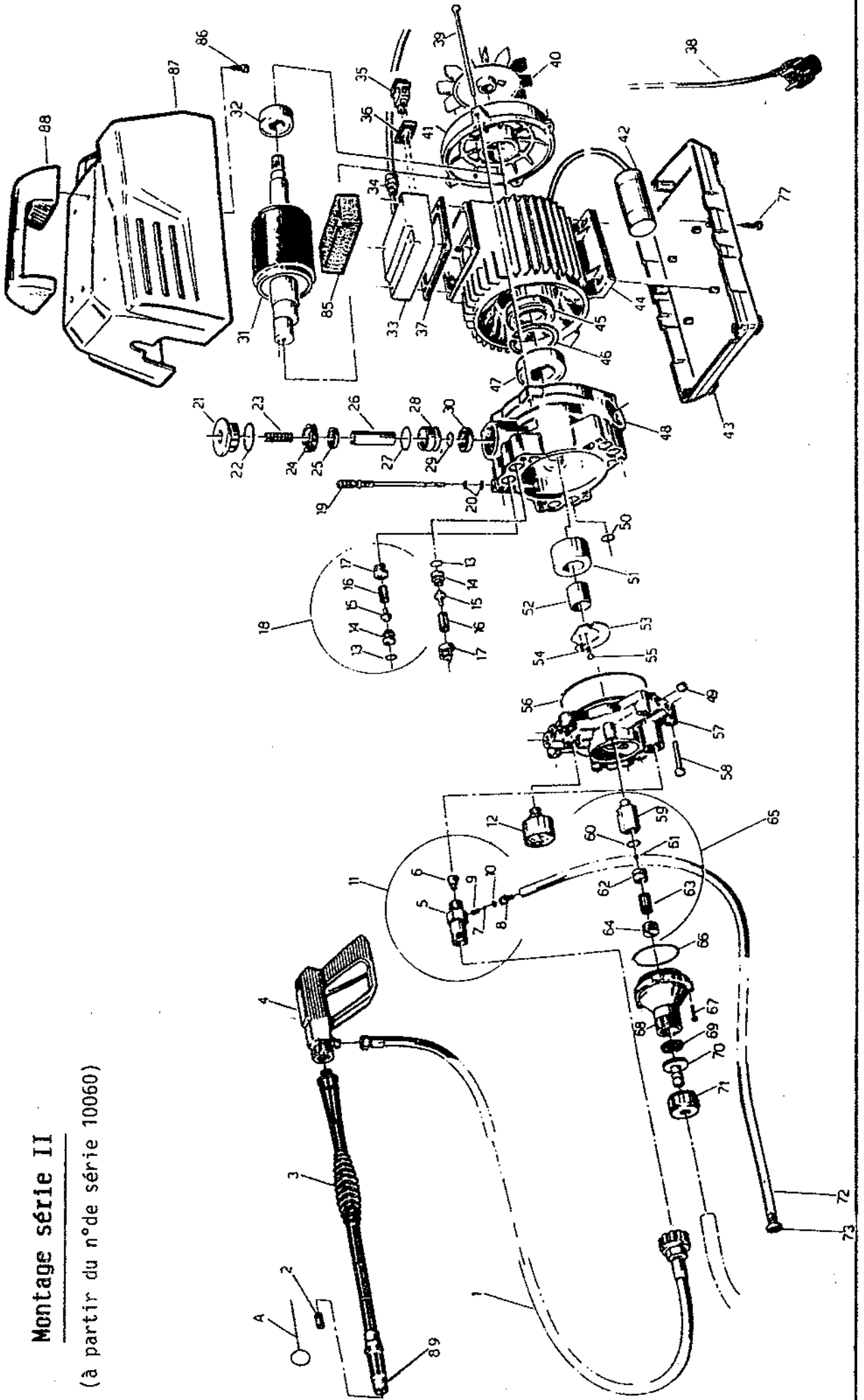
Repère	Référence	Désignation	Observations	Repère	Référence	Désignation	Observations
1	T004023015 *	Tuyau H.P. 8 m		48	T000008019	Culasse	
2	T005045012	Buse	D.1,25	49	T005081003	Bouchon	
2	T005045013	Buse	D.1,15	50	T005032020	Etanchéité	
3	T004020010	Lance complète avec buse	80 bars	51	T000008017	Anneau	
3	T004020009	Lance complète avec buse	100-120 bars	52	T005033044	OR 119	
6	T004020008	Pistolet		53	T005033038	OR 2118	
7	T000008024	Bouchon		54	T005033019	Joint SPI	
8	T005033043	OR 3056		55	T000008016	Anneau	
9	T005033042	OR 2050		56	T000008015	Ressort	
10	T000008020	Siège		57	T000008013	Piston	
11	T000008022	Pivot		58	T000008014	Plateau	
12	T000008023	Ressort		59	T005030010	Anneau	
13	T000008021	Corps		60	T005025002	Cheville	
14	T005035003	Tige		61	T005001006	Vis	
15	T005033036	OR 2037		62	T000008024	Contrepoids	
16	T000008026	Support		63	T040300062	Roulement	
17	T005033041	OR 3037		64	T005030008	Circlips	
18	T000008008	Bouchon		65	T004030055	Roulement	
19	T005033025	OR 3039		66	T005032018	Joint SPI	
20	T000008010	Ressort		67	T000008002	Bride	
21	T005002018	Vis		68	T004019001	Carcasse	80 bars
22	T004024003	Manomètre		68	T004019002	Carcasse	100 bars
23	T005092069	Etiquette		69	T000008005	Couvre-plaque	
24	T005020014	Vis		70	T005011007	Prisonnier	
25	T005033035	OR 3050		71	T005015001	Ecrou	
26	T000008012	Corps		72	T004016011	Arbre	80 bars
27	T005033036	OR 2037		72	T004016010	Arbre	100 bars
28	T000008011	Piston		72	T004016020	Arbre	120 bars
29	T004012002	Filtre	( 32 bille	73	T005063001	Presse-câble	
31	T004021008	Raccord H.P complet	( 33 ressort	74	T005071002	Passe-câble	
35	T004023007	Tuyau détergent	( 34 raccord	75	T004045003	Condensateur	80 bars
37	T005083001	Rac.admission	( 36 bouchon	75	T004045012	Condensateur	100 bars
38	T004012001	Filtre		75	T004045013	Condensateur	120 bars
39	T005080001	Graisseur		78	T004030001	Roulement	
40	T000008007	Couvercle		79	T004041004	Interrupteur	
41	T005033037	OR 3268		80	T000008000	Bride	
42	T005033023	OR 3262		81	T000007220	Hélice	
43	T005033039	OR 3400		82	T080100120	Capot sup.	
44	T000008025	Corps		83	T080100121	Capot inf.	
45	T005033040	OR 2350		84	T080100122	Poignée	
46	T005020020	Vis		86	T004042009	Câble RNF	
47	T005020019	Vis		87	25.1050.12	Buse réglable seule	

\* Variante : 1009010654 Tuyau H.P. pro 8 m

**TOP JET  
100-8**

**Montage série II**

(à partir du n° de série 10060)



Repère	Référence	Désignation	Observations	Repère	Référence	Désignation	Observations
1	T004023015 *	Tuyau H.P. 8 m		41	T000008000	Flasque moteur	
2	T005045012	Buse 1,25		42	T004045003	Condensateur	
3	T004020019	Lance H.P.		43	T000008206	Capot inférieur	
4	T004020008	Pistolet		44	T004019008	Carcasse stator	
5/11	T000008100	Raccord		45	T005032024	Joint SPI	
6/11	T000008101	Raccord		46	T005030001	Circlips	
7/11	T005036001	Bille		47	T004030002	Roulement	
8/11	T000008102	Raccord admission		48	T000016000	Corps de pompe	
9/11	T000008103	Ressort		49	T005081008	Bouchon	
10/11	T000008104	Joint		50	T005033052	Joint 2062	
11	T004021008	Kit détergent		51	T000016003	Roulement	
12	T004024003	Manomètre		52	T004031003	Douille	
13	T005033042	Joint 2050		53	T000008004	Masselotte	
14/18	T000008020	Siège		54	T005025002	Cheville	
15/18	T000008022	Pivot		55	T005001006	Vis	
16/18	T000008023	Ressort		56	T005033055	Joint 2375	
17/18	T000008021	Corps		57	T000016001	Carter	
18	T002016005	Clapet		58	T005002003	Vis de pompe	
19	T005035003	Jauge		59/65	T000016025	Corps	
20	T005033036	Joint 2037		60/65	T005033026	Joint	
21	T000016008	Bouchon		61/65	T005036002	Bille	
22	T005033059	Joint 3106		62/65	T000016011	Clapet de vanne	
23	T000016006	Ressort		63/65	T000016012	Ressort	
24	T000016007	Entretoise		64/65	T000016013	Bouchon de réglage	
25	T005032027	Joint d'étanchéité		65	T002016088	Vanne by-pass	
26	T000016004	Piston		66	T005033057	Joint 2187	
27	T005033056	Joint		67	T005002025	Vis	
28	T000016005	Guide		68	T000016002	Carter de vanne	
29	T005033060	Joint 128		69	T004012001	Filtre d'entrée d'eau	
30	T005032028	Joint d'étanchéité		70	T005083002	Raccord admission	
31	T004016039	Rotor		71	T005083003	Ecrou moleté	
32	T004030001	Roulement				détergent	
33	T000008005	Protecteur		72	T004023007	Tuyau	
34	T005063005	Passe-câble		73	T004012002	Crépine détergent	
35	T004041004	Interrupteur		77	T005006009	Vis	
36	T005076016	Joint d'interrupt.		85	T005076021	Protection caout.	
37	T005076015	Joint de cache		86	T005005007	Vis	
38	T004042048	Câble alim.élect.		87	T000008207N	Capot supérieur	
39	T005001010	Vis		88	T000008205	Poignée	
40	T000007226	Ventilateur		89	25.1050.12	Buse réglable seule	

\* Variante : 1009010654 Tuyau H.P. pro 8 m



**Yvan Béal - 21, av. de l'Agriculture - B.P 16  
Z.I. du Brézet - 63014 Clermont-Ferrand Cedex 2  
Tél : 04 73 91 93 51 - Télécopie : 04 73 90 23 11  
www.yvanbeal.fr - E-mail : info@yvanbeal.fr  
R.C.S. B 304 973 886 - S.A.S. au capital de 612 000 €**