



NOTICE D'EMPLOI PIECES DETACHEES

Tondeuses à conducteur Marchant



**JAPOCLUB
JAPOMATIC
JAPOLUX**



Yvan Béal - 21, av. de l'Agriculture - B.P. 16
Z.I. du Brézet - 63014 Clermont-Ferrand Cedex 2
Tél: 04 73 91 93 51 - Télécopie: 04 73 90 23 11
www.yvanbeal.fr - E-mail: info@yvanbeal.fr
R.C.S. B 304 973 886 - S.A.S. au capital de 612 000 €

**01-000240-051024
03-000602-051024**

TABLE DES MATIERES

CONSIGNES DE SECURITE.....	PAGE 1
ENTRETIEN DE LA TONDEUSE ET DU MOTEUR.....	3
UTILISATION DES MODELES JAPOCLUB ET JAPOMATIC.....	7
UTILISATION DU MODELE JAPOLUX.....	11
LISTE DE PIECES DE RECHANGE MODELE JAPOCLUB.....	13
LISTE DE PIECES DE RECHANGE MODELE JAPOMATIC.....	15
LISTE DE PIECES DE RECHANGE MODELE JAPOLUX.....	17
LISTE DE PIECES DE RECHANGE SACS DE RAMASSAGE.....	18
CONSEILS POUR L'HIVERNAGE.....	19

CONSIGNES DE SECURITE

- Avant d'utiliser pour la première fois l'appareil, il est nécessaire de bien se familiariser avec son fonctionnement, en lisant attentivement le présent livret.
- Interdire l'usage de la tondeuse aux enfants.
- Avant de commencer à tondre, enlever les morceaux de bois, les cailloux et autres objets pouvant provoquer un accident ou détériorer la tondeuse.
- Lorsque la tondeuse est utilisée sans le sac de ramassage, le déflecteur doit toujours être en position basse.
- Les interventions, réglage de hauteur, vidage du sac de ramassage, nettoyage, ne doivent être effectués que lorsque le moteur est arrêté, sauf pour l'utilisation de la prise d'eau (modèle Japolux uniquement).
- Le moteur doit également être arrêté pour faire le plein d'essence. Ne pas fumer pendant cette opération.
- Ne pas mettre les mains ou les pieds sous le carter de la tondeuse sans avoir auparavant débranché le fil de bougie.

FIG.1

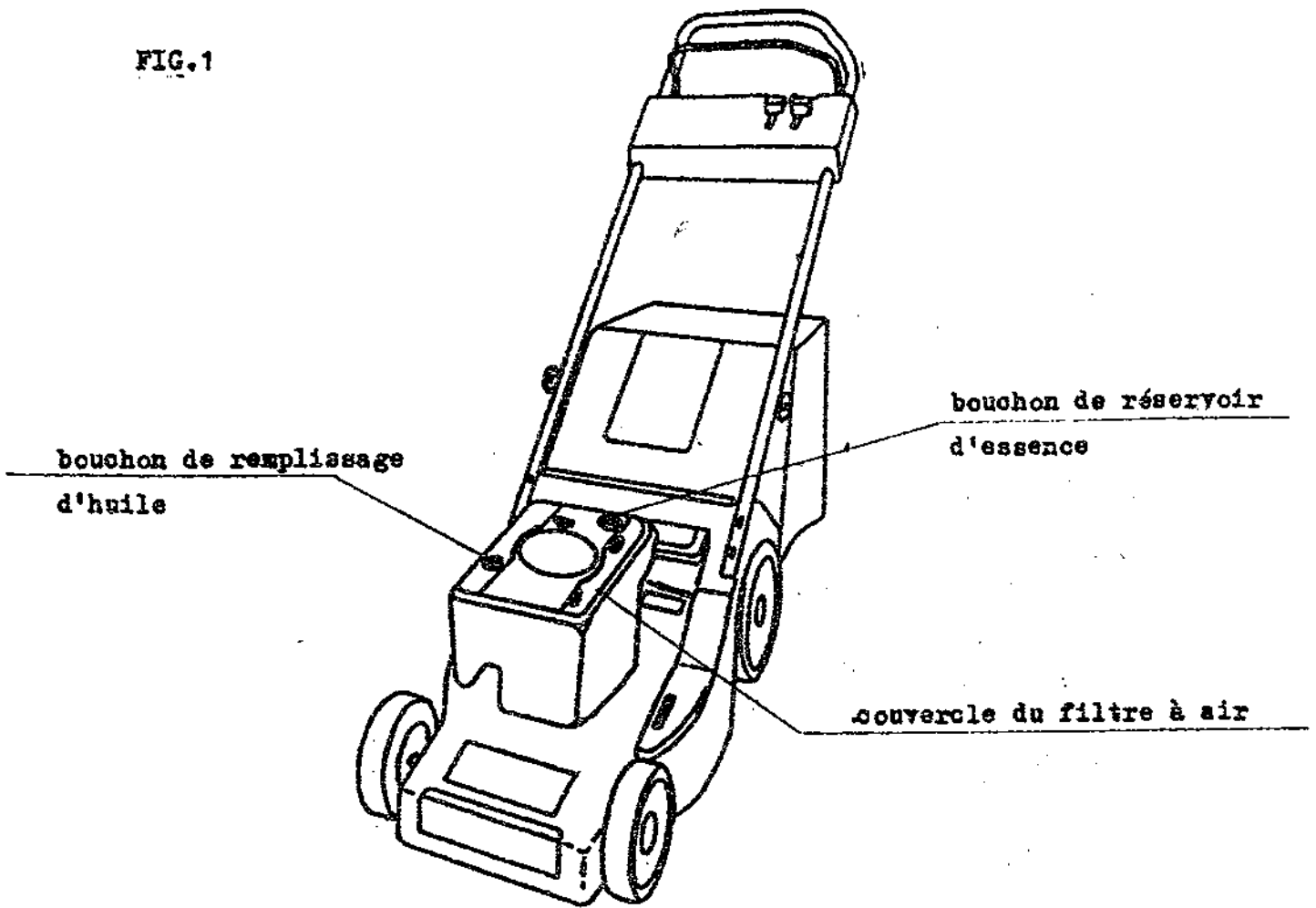
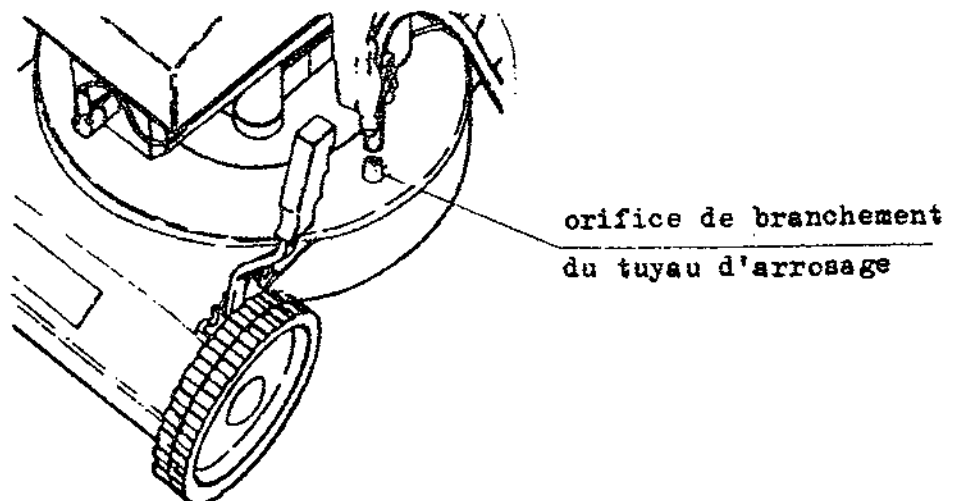


FIG.2



ENTRETIEN DE LA TONDEUSE ET DU MOTEUR

La tondeuse est équipée d'un moteur 4 temps fonctionnant à l'essence ordinaire. Le carter d'huile doit être garni d'huile minérale SAE 30, l'huile YVAN BEAL étant particulièrement recommandée pour ce type de moteur.

Le carburant à utiliser est uniquement de l'essence ordinaire.

L'entretien du moteur étant détaillé sur le fascicule joint, nous n'aborderons ci-dessous que les opérations courantes :

- Avant chaque emploi, contrôler le niveau d'huile et refaire l'appoint si nécessaire. Le bouchon de remplissage est situé à droite du moteur et est repéré par une burette gravée. Il est muni d'une jauge comportant un trait repère, le niveau de l'huile devant atteindre ce repère (fig. 1). La première vidange doit être effectuée après les 5 premières heures de marche, qui correspondent à la période de rodage. L'intervalle entre 2 vidanges est ensuite de 25 heures, et au moins une fois par an.
- Nettoyer régulièrement la cartouche du filtre à air, en enlevant le couvercle en plastique situé à gauche du moteur. Sortir la cartouche en mousse, la laver dans l'essence, l'essorer et la remettre en place (fig. 1).
- La bougie doit être contrôlée régulièrement.
- Le serrage des vis et boulons de l'ensemble de la tondeuse (châssis, moteur, fixation de la lame) doit être vérifié régulièrement.

LAVAGE DE LA TONDEUSE

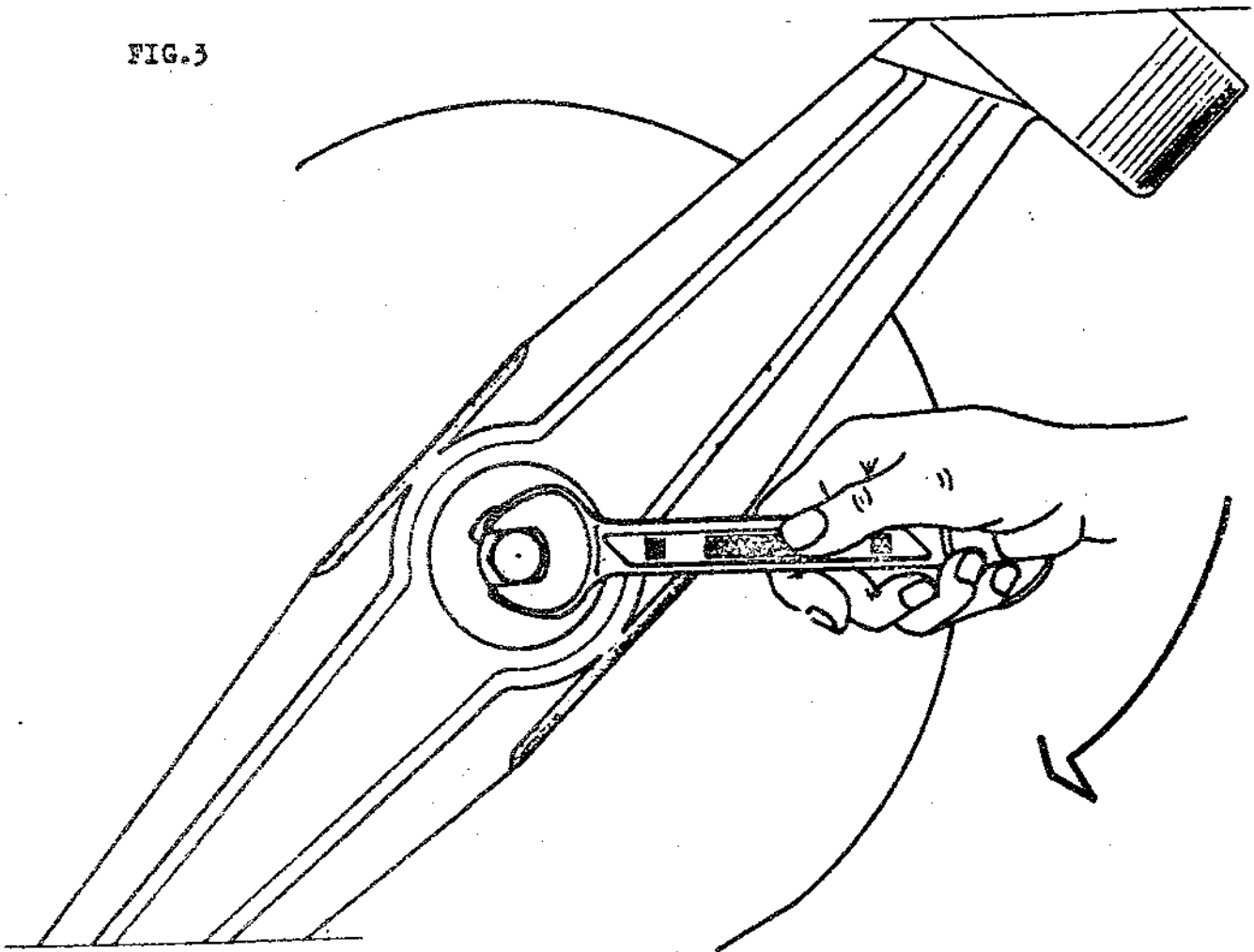
1/ Modèles JAPOCLUB et JAPOMATIC

Retourner la machine sur le côté droit (l'échappement et le carburateur doivent se trouver en haut) et rincer le dessous du carter au jet d'eau afin de le débarrasser des débris d'herbe. Veiller à ce que le dispositif de traction du modèle JAPOMATIC soit parfaitement dégagé.

2/ Modèle JAPOLUX

Le retournement n'est pas nécessaire. Brancher un tuyau d'arrosage à l'orifice prévu à gauche du carter (fig. 2), mettre le moteur en route et ouvrir le robinet d'eau. Le mouvement de la lame provoquera le nettoyage du dessous du carter.

FIG. 3



AFFUTAGE DE LA LAME

ATTENTION ! Avant d'entreprendre cette opération, toujours débrancher le fil de la bougie.

La lame doit être maintenue en parfait état, et doit toujours être parfaitement aiguisée, afin d'obtenir une tonte impeccable. Une lame émoussée provoque le jaunissement des brins d'herbe.

Démonter la lame (fig. 3) et l'aiguiser en respectant l'angle de coupe initial. Les deux extrémités doivent être meulées de façon égale afin de respecter l'équilibre de la lame. Il est recommandé de confier régulièrement ce travail à un agent YVAN BEAL qui dispose de l'outillage nécessaire pour obtenir un équilibrage parfait.

FIG.4

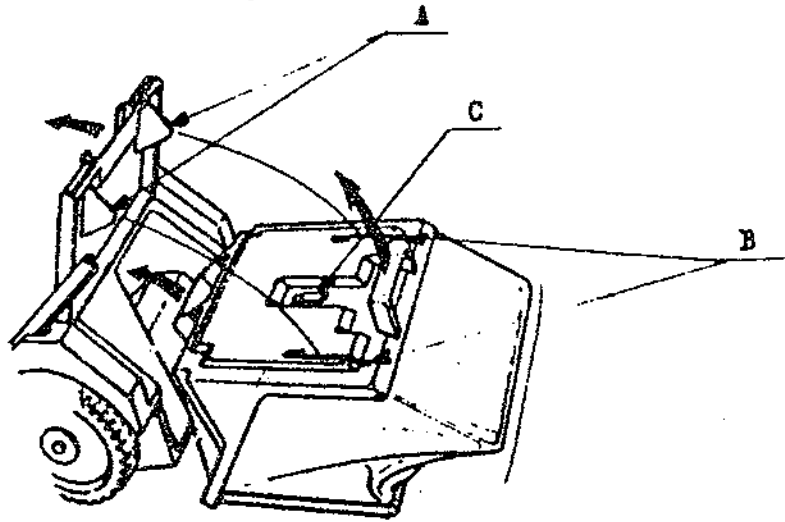


FIG.5

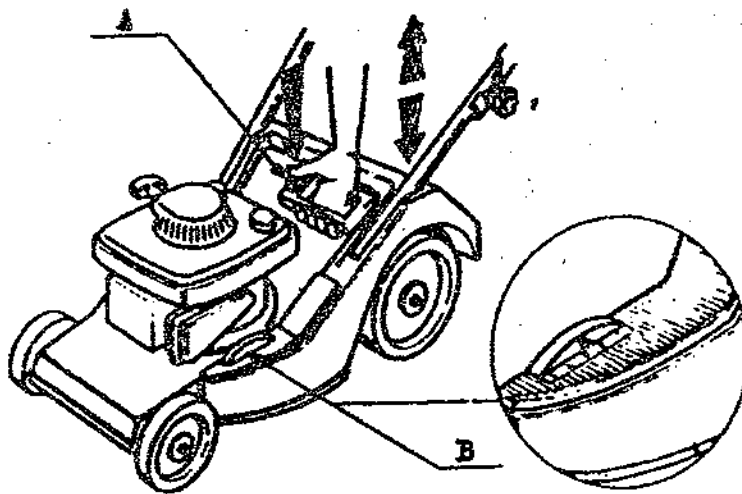
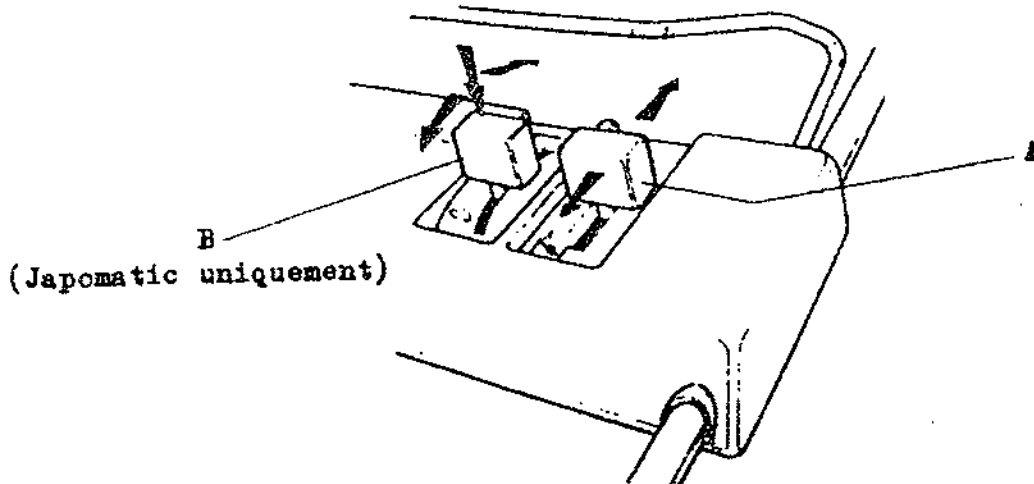


FIG.6



UTILISATION DES MODELES JAPOCLUB ET JAPOMATIC

INSTALLATION DU SAC DE RAMASSAGE (FIG 4)

Soulever le déflecteur et positionner le sac de ramassage contre le châssis de la tondeuse, le verrouillage est assuré par les crochets du déflecteur (REP. A-) qui s'emboîtent dans les encoches latérales de la partie rigide du sac (REP. B-). S'assurer que le verrouillage est bien réalisé avant de commencer à tondre.

Pour décrocher le sac, le déverrouiller de la tondeuse en soulevant légèrement le déflecteur, afin d'en faire sortir les crochets des encoches du sac. Pour le vider, ouvrir le sac en dégrafant le crochet (REP. C-).

REGLAGE DE LA HAUTEUR DE COUPE (FIG 5)

Le système de réglage est manoeuvré par une seule manette (REP. A-) qui agit simultanément sur les quatre roues, et est visualisé par un indicateur de position (REP. B-). Le chiffre 1 correspond à la position la plus basse, le chiffre 5 à la position la plus haute.

Pour obtenir la hauteur désirée, appuyer sur le bouton gris de la manette (REP. A-), lever ou baisser la tondeuse selon la position désirée et relâcher le bouton.

MISE EN ROUTE DU MOTEUR (FIG 6)

Quand le moteur est froid, pousser la manette des gaz (REP. A-) à fond jusqu'au symbole $\left| \begin{array}{c} / \\ | \end{array} \right|$, afin de fermer le starter. Tirer ensuite la poignée du lanceur située sur le dessus du moteur. Dès que celui-ci est en route, ramener la manette des gaz en position moyenne, et laisser tourner le moteur quelques minutes à vide afin qu'il prenne sa température de travail. Quand le moteur est chaud, opérer de même, mais sans pousser la manette des gaz à fond, afin de ne pas fermer le starter.

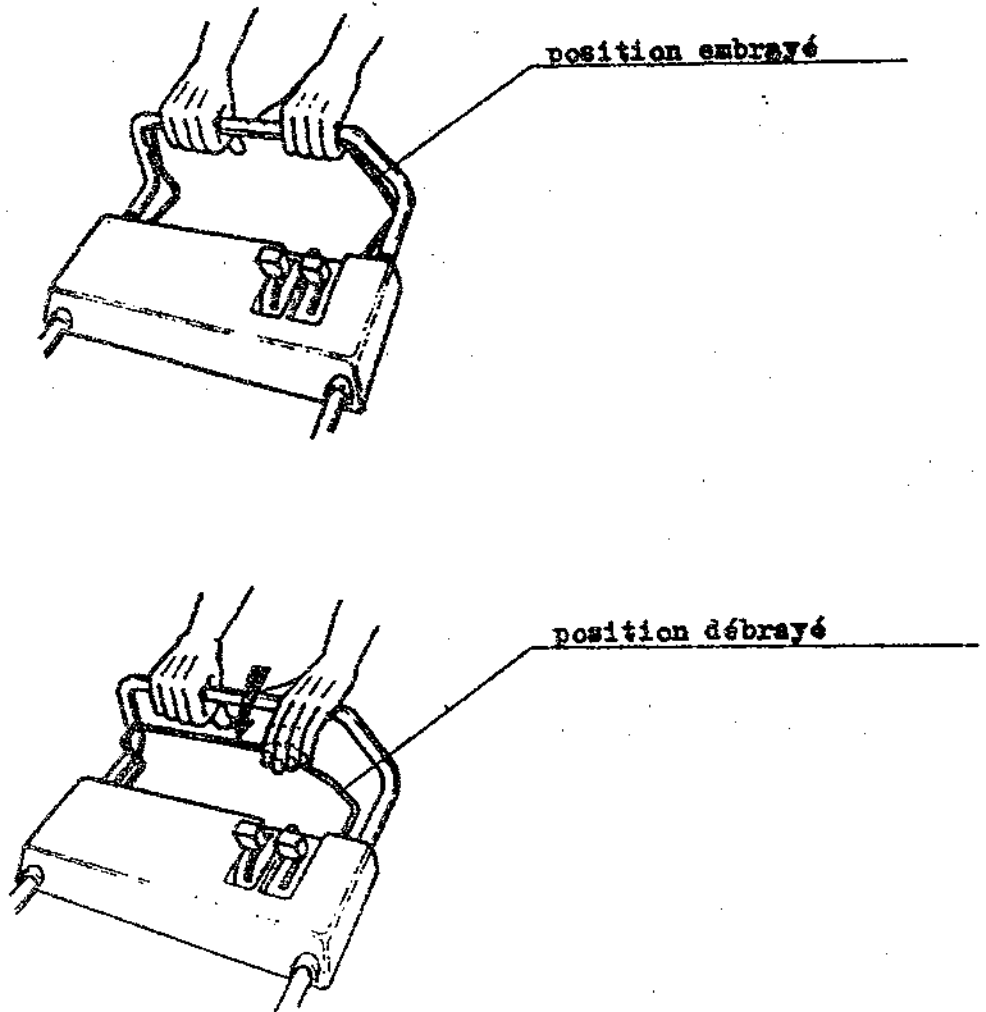
IMPORTANT :

Ne pas laisser la poignée de lanceur revenir brutalement, mais l'accompagner lors du rembobinage.

Avant d'arrêter le moteur, le laisser tourner quelques instants au ralenti pour équilibrer sa température, puis ramener complètement la manette des gaz pour le stopper.

Pour obtenir une bonne qualité de tonte, il est préférable d'utiliser le moteur à vitesse élevée.

FIG.7



UTILISATION DU SYSTEME DE TRACTION MODELE JAPOMATIC UNIQUEMENT

Après avoir démarré le moteur (voir § précédent), sélectionner l'une des quatre vitesses d'avancement de la tondeuse, en agissant sur le levier REP. B- (fig. 6).

Pour cela, l'enfoncer pour le déverrouiller puis le placer en face de l'un des quatre repères correspondant aux quatre vitesses, la plus lente étant symbolisée par une tortue, la plus rapide par un lièvre.

Le choix de la vitesse est indépendant de la vitesse de rotation du moteur.

Pour embrayer, tirer contre le guidon la commande d'embrayage (FIG.7).
Pour débrayer, relâcher cette commande.

FIG. 9

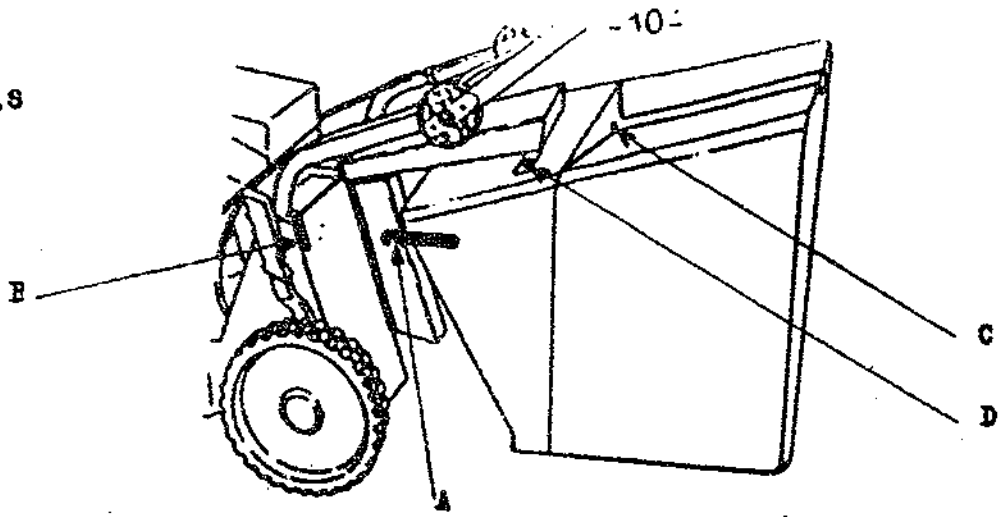


FIG. 9

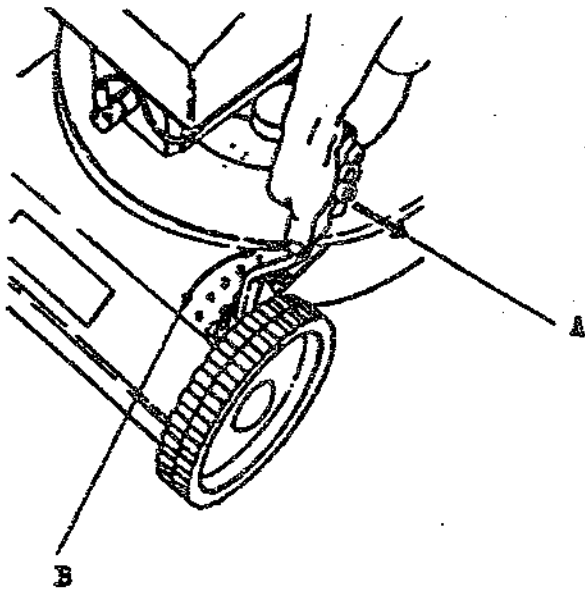


FIG. 10

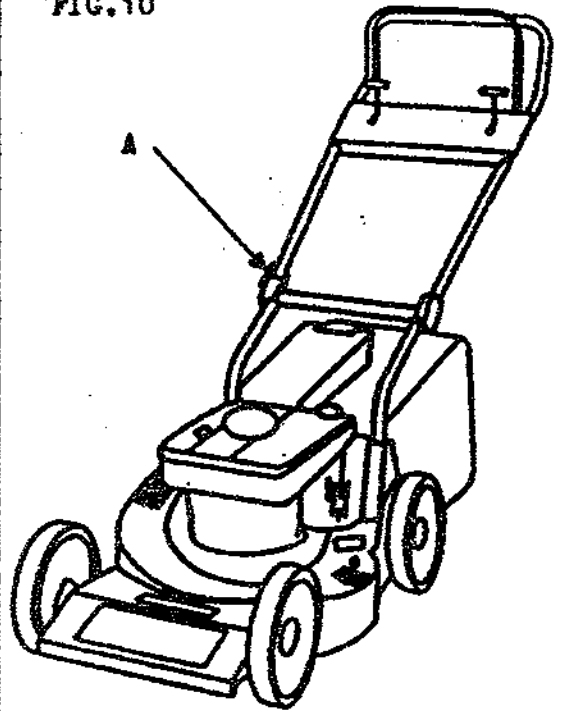
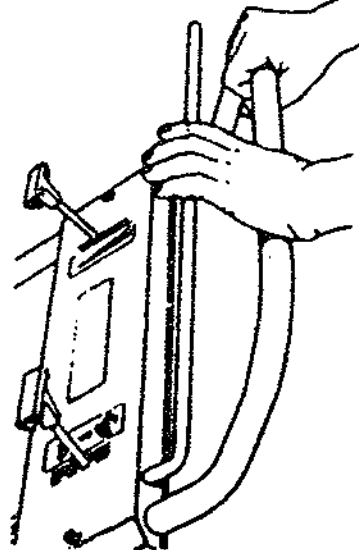
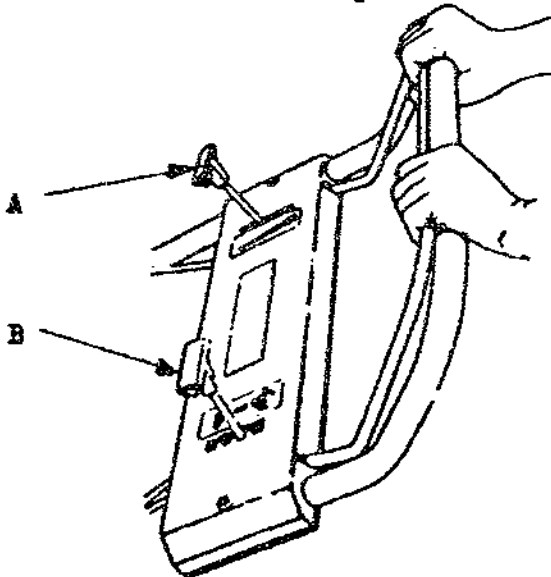


FIG. 11

position embrayé

position débrayé



UTILISATION DU MODELE JAPOLUX

INSTALLATION DU SAC DE RAMASSAGE (FIG.8)

Soulever le déflecteur et positionner le sac de ramassage contre le châssis de la tondeuse, le sac est maintenu par les crochets du sac (REP. A) qui s'emboîtent dans les encoches latérales du châssis (rep. B) et le verrouillage est assuré par le téton de l'armature du sac (REP. C) qui s'emboîte dans la patte du déflecteur (REP.D).

Pour décrocher le sac, le déverrouiller de la tondeuse en soulevant légèrement le déflecteur.

Pour le vider, ouvrir le sac en dégrafant le crochet métallique situé contre l'orifice de remplissage.

REGLAGE DE LA HAUTEUR DE COUPE (FIG. 9)

Le réglage de la hauteur de coupe est assuré par deux leviers qui agissent chacun sur un essieu. Les deux essieux doivent être réglés à la même hauteur pour obtenir une bonne qualité de tonte.

Pour obtenir la hauteur désirée, libérer chaque levier en le tirant vers l'extérieur de la tondeuse (REP. A) et le placer dans l'un des cinq crans de réglage (REP. B).

REGLAGE EN HAUTEUR DU GUIDON (FIG. 10)

Pour régler le guidon selon la taille de l'utilisateur, écarter le levier (REP.A) du tube de guidon et positionner celui-ci à la hauteur désirée. Repousser le levier contre le tube de guidon pour bloquer l'ensemble.

Opérer de la même façon pour replier complètement le guidon sur la tondeuse, pour le transport dans un coffre de voiture par exemple.

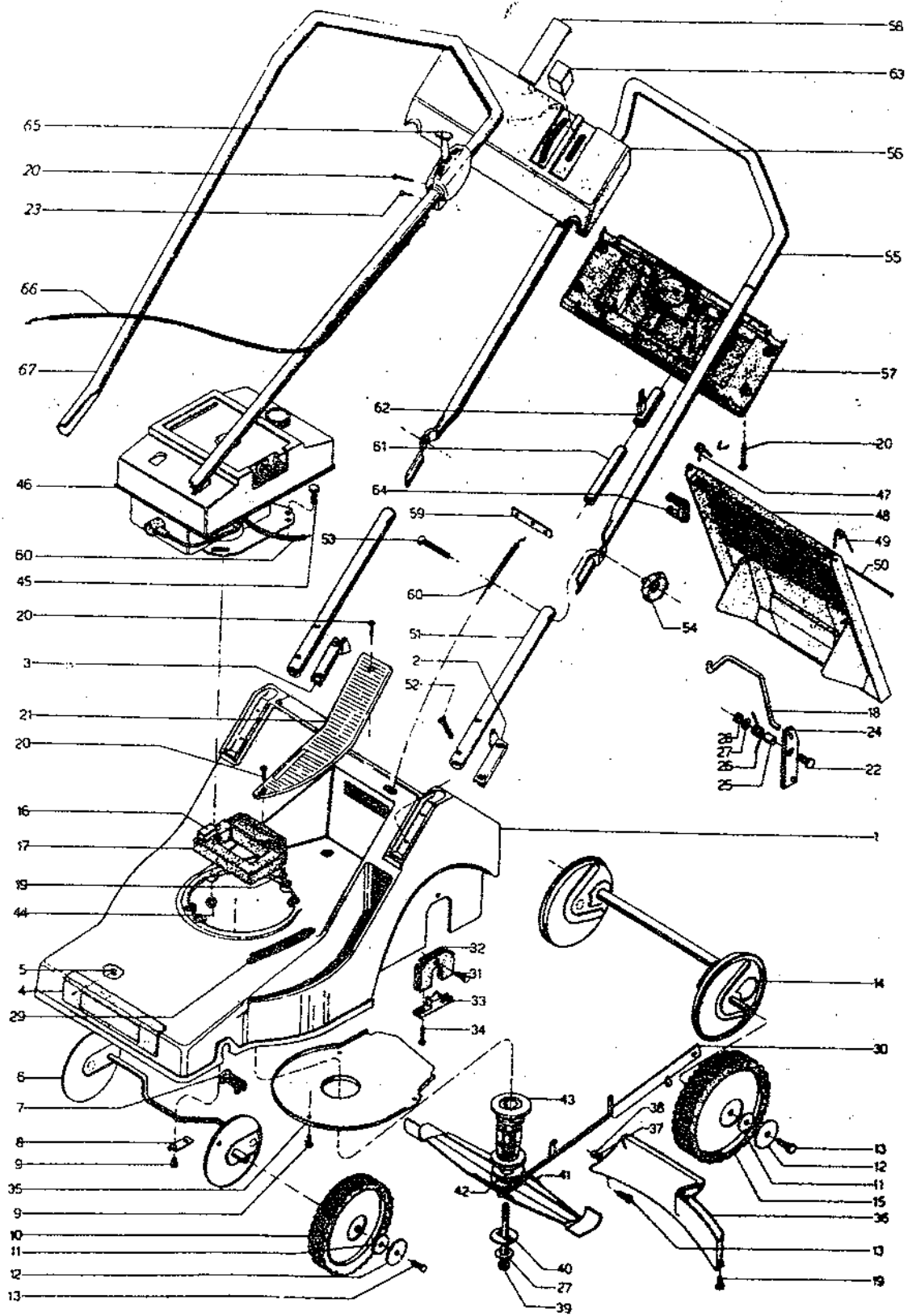
MISE EN ROUTE DU MOTEUR (FIG. 11)

La manette des gaz (REP. A) est située à droite sur la console. Se reporter au chapitre précédent (page 7) pour la mise en route du moteur.

UTILISATION DU SYSTEME DE TRACTION (FIG. 11)

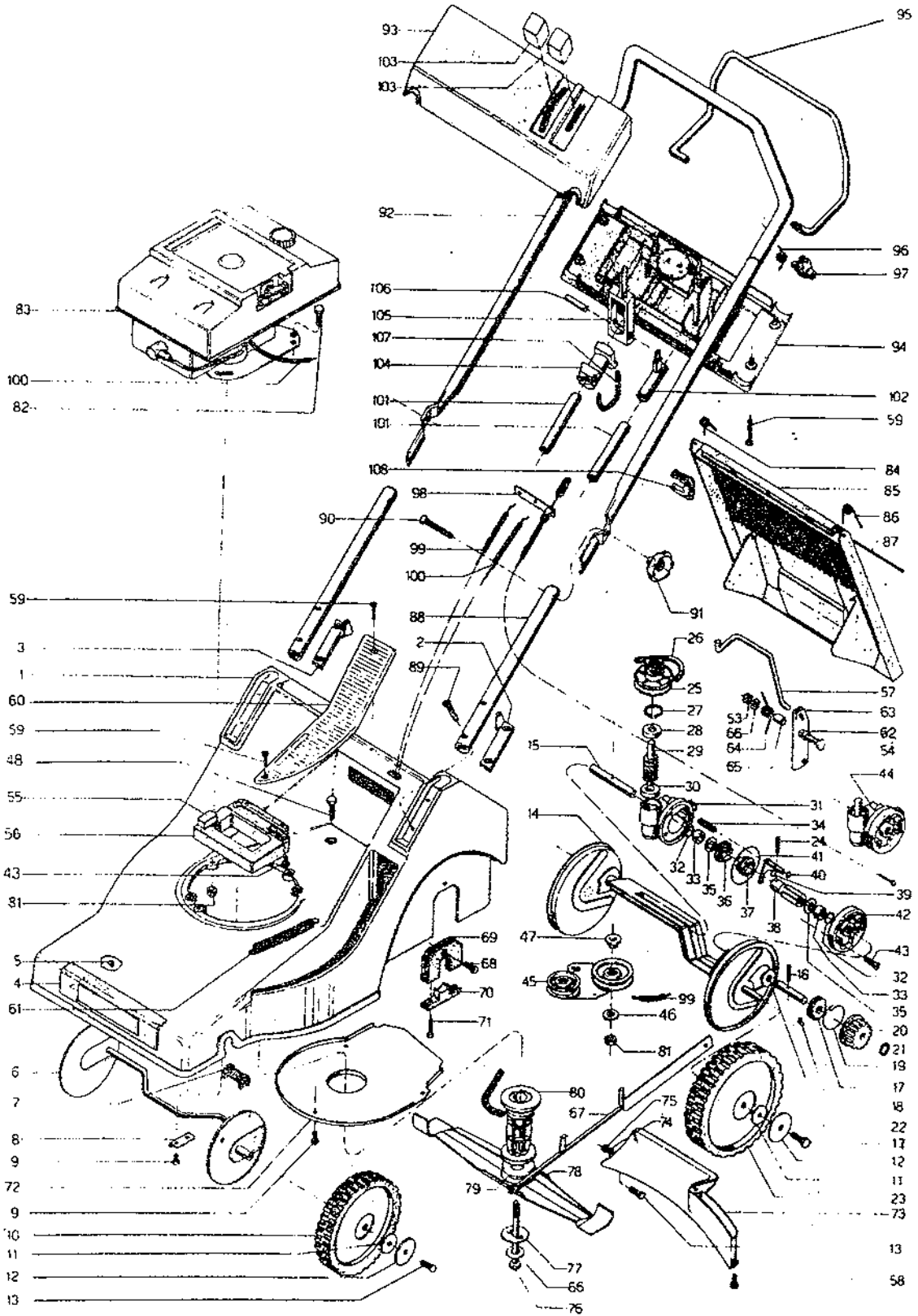
Après avoir démarré le moteur, sélectionner l'une des quatre vitesses d'avancement en agissant sur le levier (REP. B). Pour cela, le dégager de son cran puis le placer dans l'un des quatre crans de réglage. Le choix de la vitesse d'avancement est indépendant de la vitesse de rotation du moteur.

Pour embrayer, tirer contre le guidon la commande d'embrayage. Pour débrayer, relâcher cette commande.



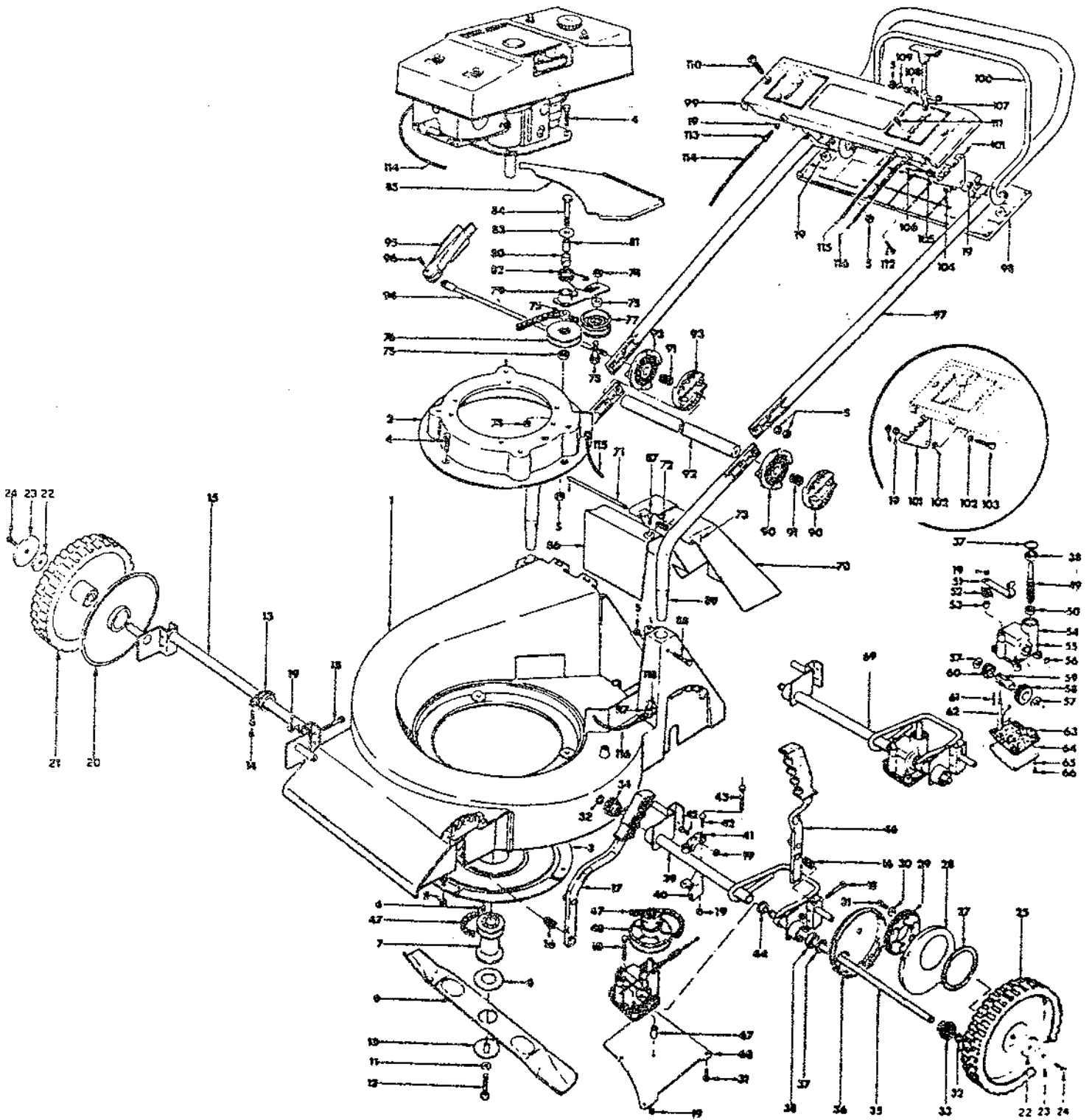
LISTE DE PIECES DE RECHANGE MODELE JAPOCLUB (FIG. 12)

REP.	REFERENCE	DESIGNATION	REP.	REFERENCE	DESIGNATION
1	300001	CHASSIS	34	112241	VIS
2	300075	RENFORT GAUCHE	35	300100	FLASQUE
3	300074	RENFORT DROIT	36	300006	GOULOTTE
4	300070	ENJOLIVEUR	37	111901	RONDELLE
5	112211	AGRAFE	38	111971	ECROU
6	300015	ESSIEU AVANT	39	112181	VIS
7	300049	COUSSINET	40	62551	RONDELLE DE BLOCAGE
8	300101	BRIDE	41	122401	LAME
9	110261	VIS	42	112061	RONDELLE RESSORT
10	300022	ROUE	43	300056	PORTE-LAME
11	62571	RONDELLE	44	111981	ECROU
12	62561	ENJOLIVEUR	45	110421	VIS
13	112121	VIS	46	140430	MOTEUR
14	300062	ESSIEU ARRIERE	47	300046	RESSORT
15	300055	ROUE	48	300033	DEFLECTEUR
16	300020	BOUTON	49	300047	RESSORT
17	300019	POIGNEE	50	300045	AXE
18	300007	TRINGLE	51	300085	SUPPORT DE GUIDON
19	112171	VIS	52	111771	VIS
20	110541	VIS	53	111701	VIS
21	300017	GARNITURE	54	51421	MOLETTE
22	112321	VIS	55	300084	GUIDON
24	300048	PATTE	56	300072	CONSOLE
25	300010	ENTRETOISE	57	300071	BOITIER DE CONSOLE
26	300095	RESSORT	58	300115	PLAQUETTE
27	110761	RONDELLE	59	300090	BARRETTE
28	111991	ECROU	60	300051	CABLE DE GAZ
29	300096	RESSORT	61	300073	DOUILLE
30	300016	BARRE JONCTION	62	300076	CURSEUR
31	112251	VIS	63	300079	MANETTE
32	300050	PALIER	64	52681	PLAQUETTE D'ACCROCHAGE
33	300051	BRIDE			



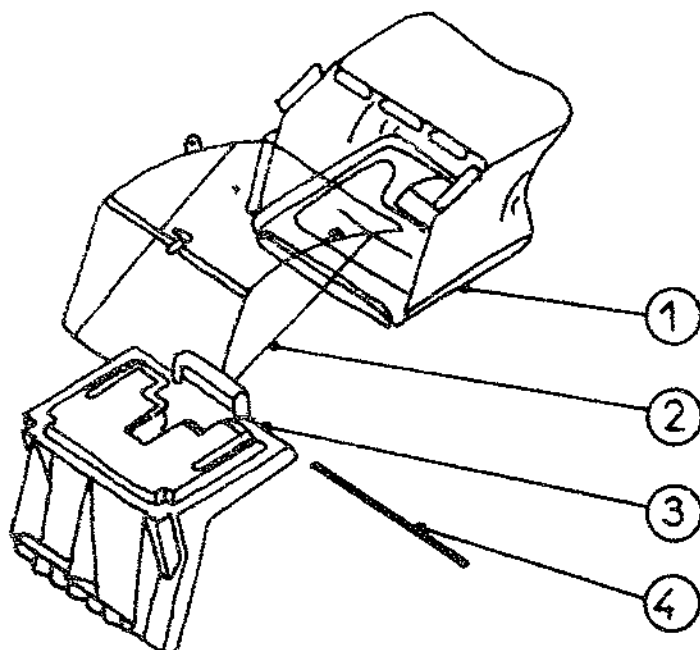
LISTE DE PIECES DE RECHANGE MODELE JAPOMATIC (FIG. 13)

REP	REFERENCE	DESIGNATION	REP.	REFERENCE	DESIGNATION
1	300001	CHASSIS	56	300019	POIGNEE
2	300075	RENFORT GAUCHE	57	300007	TRINGLE
3	300074	RENFORT DROIT	59	110541	VIS
4	300070	ENJOLIVEUR	60	300017	GARNITURE
5	112211	AGRAFE	61	300096	RESSORT
6	300015	ESSIEU AVANT	63	300048	PATTE
7	300049	COUSSINET	64	300095	RESSORT
8	300101	BRIDE	65	300010	ENTRETOISE
9	110261	VIS	66	110761	RONDELLE
10	300022	ROUE	67	300016	BARRE DE JONCTION
11	62571	RONDELLE	68	112251	VIS
12	62561	ENJOLIVEUR	69	300050	PALIER
13	112121	VIS	70	300051	BRIDE
14	300039	ESSIEU ARRIERE	71	112241	VIS
15	300041	ARBRE	72	300100	FLASQUE
16	300112	GOUPILLE	73	300006	GOULOTTE
17	300003	SUPPORT DE	74	111901	RONDELLE
		CLIQUETS	75	111971	ECROU
18	300002	CLIQUET	76	112181	VIS
19	300004	RESSORT	77	62551	RONDELLE DE BLOCAGE
20	300005	PIGNON	78	122401	LAME
21	110831	CIRCLIPS	79	112061	RONDELLE RESSORT
22	300011	BAGUE	80	300056	PORTE LAME
23	300023	ROUE	81	111981	ECROU
24	111301	GOUPILLE	82	110421	VIS
25	133651	POULIE	83	140430	MOTEUR
26	112231	COURROIE	84	300046	RESSORT
27	111761	CIRCLIPS	85	300033	DEFLECTEUR
28	112001	ROULEMENT	86	300047	RESSORT
29	129321	VIS SANS FIN	87	300045	AXE
30	111861	ROULEMENT	88	300085	SUPPORT DE GUIDON
31	300030	CARTER	89	111771	VIS
32	112151	JOINT	90	111701	VIS
33	300042	BAGUE BRONZE	91	51421	MOLETTE
34	300083	RESSORT	92	300084	GUIDON
35	300081	RONDELLE	93	300072	CONSOLE
36	300012	ENGRENAGE	94	300071	BOITIER DE CONSOLE
37	300013	CRABOT	95	300086	LEVIER D'EMBRAYAGE
38	300043	ARBRE CANNELE	96	300128	RESSORT
39	300080	FOURCHETTE	97	300087	CHAPE
40	112141	JOINT	98	300089	CABLE D'EMBRAYAGE
41	112161	JOINT	99	300167	CABLE DE VARIATEUR
42	300031	COUVERCLE	100	300091	CABLE DE GAZ
43	112171	VIS	101	300073	DOUILLE
44	300040	BOITIER COMPLET	102	300076	CURSEUR
45	300235	LEVIER TENSION	103	300079	MANETTE
49	53101	BAGUE	104	300078	CURSEUR
50	300098	BAGUE	105	300077	LEVIER
51	62371	RONDELLE	106	300092	AXE
53	111991	ECROU	107	300093	RESSORT
54	112321	VIS	108	52681	PLAQUETTE D.ACCROCHAGE
55	300020	BOUTON			

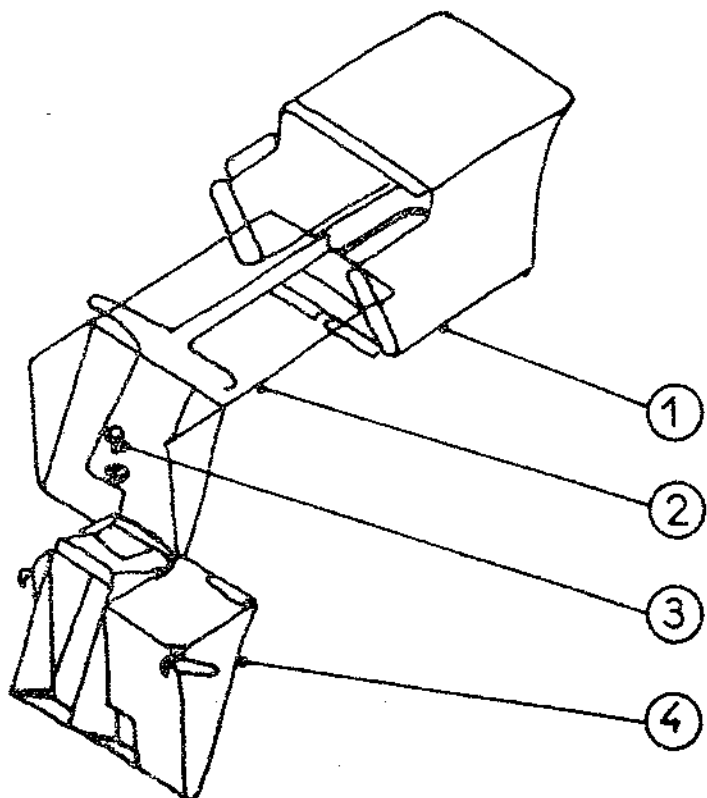


LISTE DE PIECES DE RECHANGE MODELE JAPOLUX (FIG. 14)

REP.	REFERENCE	DESIGNATION	REP.	REFERENCE	DESIGNATION
1	31161	CHASSIS	61	111301	GOUPILLE
2	31021	SOCLE MOTEUR	62	133611	FOURCHETTE
3	62261	FLASQUE	63	129431	JOINT
4	110421	VIS	64	62351	COUVERCLE
5	111981	ECROU	65	110681	RONDELLE
6	110911	CLAVETTE	66	110191	VIS
7	31191	PORTE LAME	67	129551	ENTRETOISE
8	112061	RONDELLE RESSORT	68	62531	TOLE PROTECTION
9	122411	LAME	69	135010	ENSEMBLE DE TRACTION
10	62551	RONDELLE DE BLOCAGE	70	52811	DEFLECTEUR
11	110761	RONDELLE	71	129221	AXE
12	111381	VIS	72	70491	RESSORT
13	53121	PALIER	73	111801	GOUPILLE
14	111541	VIS	74	111991	ECROU
15	134950	ESSIEU AVANT	75	129271	BAGUE
16	70461	RESSORT	76	133541	POULIE
17	52861	LEVIER	77	133531	POULIE
18	110321	VIS	78	111001	VIS
19	111971	ECROU	79	134281	BRAS DE TENSION
20		non livré en FRANCE	80	53101	BAGUE
21	134660	ROUE	81	121541	ENTRETOISE
22	23571	RONDELLE	82	70591	RESSORT
23	62561	ENJOLIVEUR	83	62371	RONDELLE
24	112121	VIS	84	111961	VIS
25	134980	ROUE	85	52831	FLASQUE
27	129591	ANNEAU	86	52821	COUVERCLE
28	62311	FLASQUE	87	111781	VIS
29	129291	PIGNON	88	111121	VIS
30	111901	RONDELLE	89	81451	SUPPORT DE GUIDON
31	111631	VIS	90	40151	FLASQUE
32	110821	CIRCLIPS	91	70031	RESSORT
33	133890	PIGNON	92	133900	TRAVERSE GUIDON
34	133850	PIGNON	93	40141	FLASQUE
35	121411	ARBRE	94	129231	AXE
36	62301	FLASQUE	95	50291	LEVIER BLOCAGE
37	111761	CIRCLIPS	96	110901	GOUPILLE
38	112001	ROULEMENT	97	81461	GUIDON
39	134970	ESSIEU ARRIERE	98	52781	BOTIER DE CONSOLE
40	52891	PALIER	99	52771	CONSOLE
41	52881	BRIDE	100	81501	LEVIER D'EMBRAYAGE
42	110281	VIS	101	62221	FLASQUE
43	111581	VIS	102	111841	RONDELLE
44	121471	BAGUE BRONZE	103	129541	VIS
46	52921	LEVIER	104	111511	ECROU
47	129521	COURROIE	105	70481	RESSORT
48	133651	POULIE	106	129371	VIS
49	129321	VIS SANS FIN	107	52851	LEVIER DE VARIATEUR
50	111861	ROULEMENT	108	129311	VIS
51	62201	LEVIER	109	111041	RONDELLE
52	70561	RESSORT	110	111771	VIS
53	129410	ENTRETOISE	111	111791	VIS
54	133830	CARTER	112	110521	VIS
55	110581	ECROU	113	111751	ECROU DE REGLAGE
56	112011	JOINT	114	133751	CABLE DE GAZ
57	62461	RONDELLE	115	133591	CABLE DE VARIATEUR
58	300012	ENGRENAGE	116	133601	CABLE EMBRAYAGE
59	129351	AXE	117	129571	ECROU DE REGLAGE
60	300013	CRABOT	118	110641	ECROU

LISTE DE PIECES DE RECHANGE SACS DE RAMASSAGESAC POUR JAPOCLUB ET JAPOMATIC

<u>REP.</u>	<u>REFERENCE</u>	<u>DESIGNATIO</u>
1	300027	SAC
2	290101	ARMATURE
3	300032	COUVERCLE
4	300162	AXE

SAC POUR JAPOLUX

<u>REP.</u>	<u>REFERENCE</u>	<u>DESIGNATIO</u>
1	124121	SAC
2	124111	ARMATURE
3	135941	BOULON
4	135951	COUVERCLE

REMISAGE DE LA TONDEUSE PENDANT L'HIVER

Afin de conserver la tondeuse en parfait état, les précautions suivantes sont nécessaires lorsqu'on remise l'appareil pendant l'hiver.

Vidanger le réservoir de carburant. Faire tourner le moteur afin de vider le carburateur et d'épuiser toute l'essence.

Faire la vidange de l'huile pendant que le moteur est chaud.

Remplir le carter avec de l'huile neuve (voir & entretien du moteur).

Démonter la bougie et verser quelques gouttes d'huile dans le cylindre.

Nettoyer la bougie et la remettre en place.

Laver la tondeuse à fond, prendre soin de bien enlever tous les résidus d'herbe sous le carter, si nécessaire, faire les retouches de peinture.

Démonter la lar et l'aiguiser, la remonter.

Afin de faciliter le rangement, le guidon est repliable.

Desserrer les deux molettes (modèles JAPOCLUB et JAPOMATIC) ou le levier de réglage de hauteur du guidon (modèle JAPOLUX), puis replier le guidon sur la tondeuse.



Yvan Béal

matériels d'espaces verts

21, avenue de l'Agriculture

B.P. 16 - Zone Industrielle du Brézet

63014 CLERMONT-FERRAND Cedex 1

Tél. : 04 73 91 93 51 - Télécopie : 04 73 90 23 11

R.C. Clermont-Ferrand B 304 973 886 - N° SIREN 304 973 886

S.A. à directoire et conseil de surveillance au capital de 3 060 000 F.

SUCCESSALES RÉGIONALES :

40100 DAX 110 -112, avenue Saint-Vincent-de-Paul

Tél. 05 58 90 16 90 - Fax 05 58 90 18 35

75010 PARIS 52, rue Albert-Thomas

Tél. 01 42 08 88 00 - Fax 01 42 08 73 50

54340 POMPEY (près Nancy) 167, rue du Général-de Gaulle

Tél. 03 83 49 00 31 et 03 83 49 10 37 - Fax 03 83 49 34 98

67560 ROSHEIM (près Strasbourg) Z.I. - 3, rue de l'Industrie

Tél. 03 88 50 42 87 - Fax 03 88 49 23 49

31100 TOULOUSE Z.I. Thibaud - 35, Bd. Thibaud

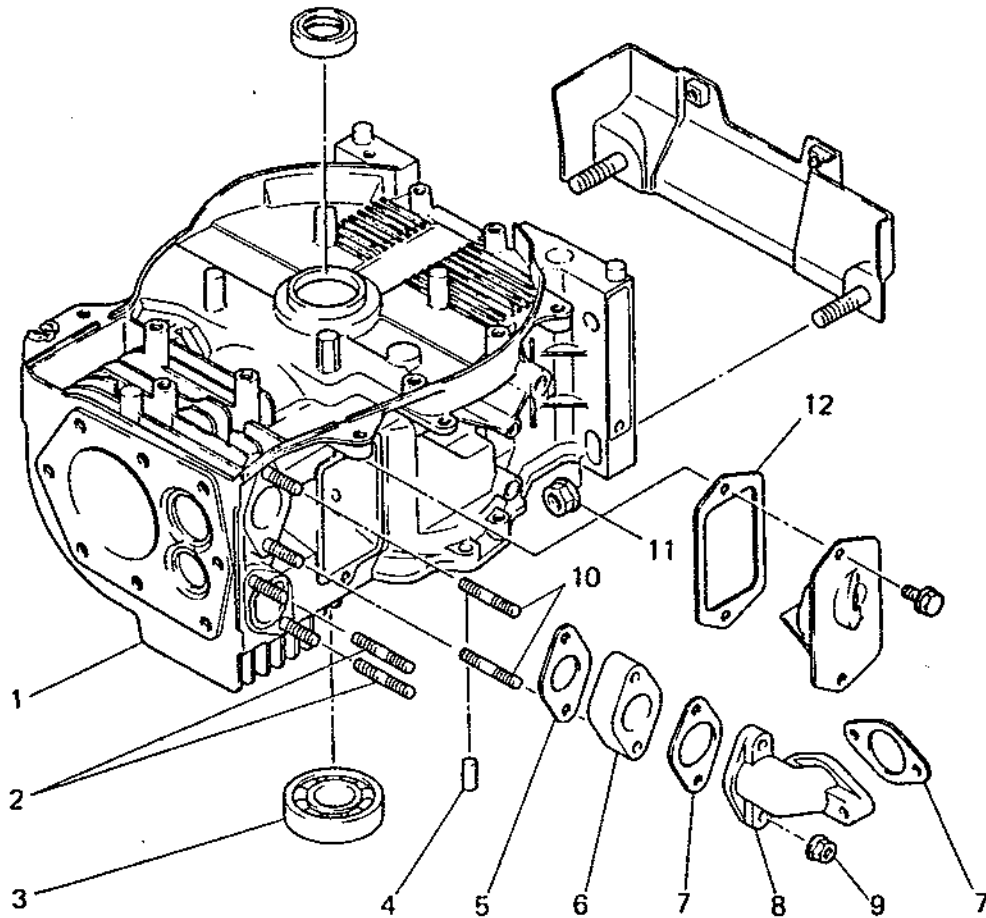
Tél. 05 61 44 52 00 - Fax 05 62 14 12 60



**LISTE DE PIÈCES DE RECHANGE
POUR MOTEURS
MITSUBISHI**

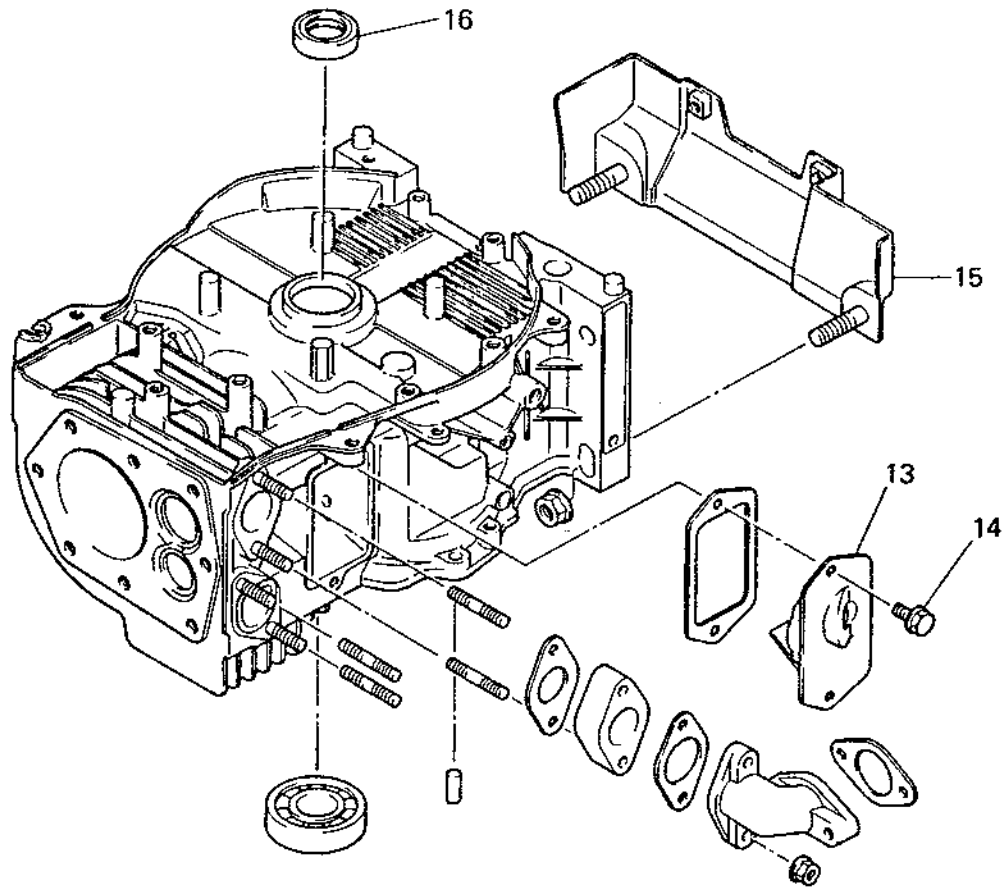
EQUIPANT LES TONDEUSES **STARK**
JAPOCLUB
JAPOMATIC
JAPOLUX

BLOC CYLINDRE



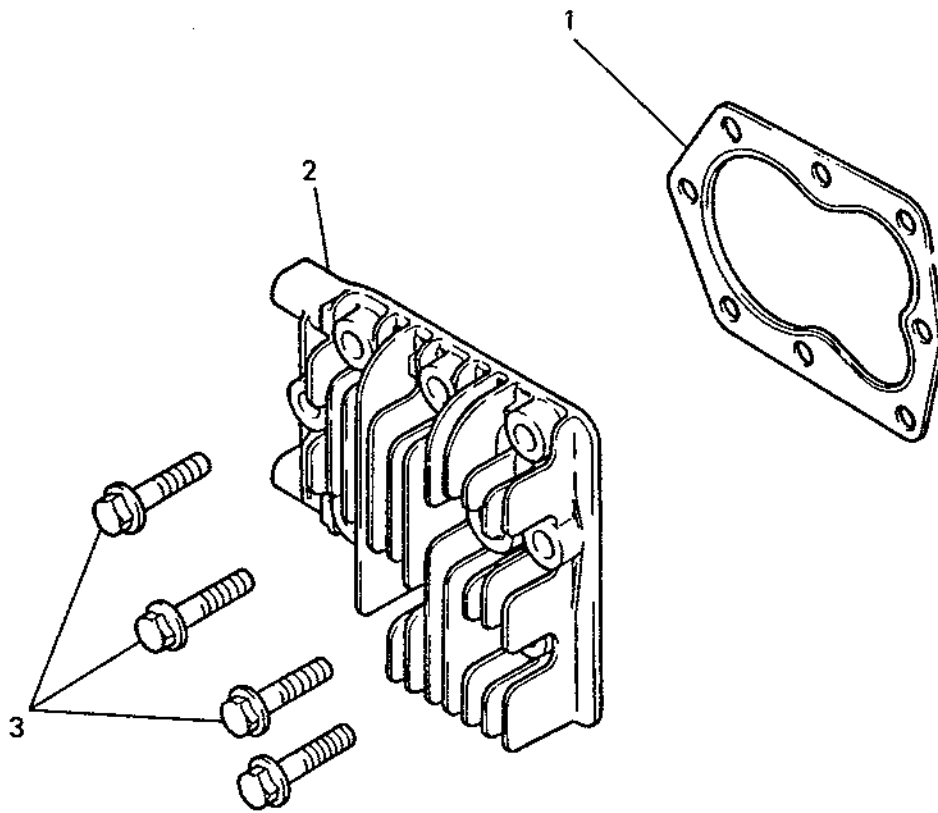
Référence	Désignation	
1	KB43001DA	BLOC CYLINDRE 1
2	FR53581	GOUJON 2
3	FV15746	ROULEMENT A BILLE 1
4	FR41238	GOUPILLE DE CENTRAGE 2
5	FA25255	JOINT D'ADMISSION 1
6	FA25254	ENTRETOISE 1
7	FA25256	JOINT CARBURATEUR 2
8	KA60005AA	PIPE D'ADMISSION 1
9	N801A06	ECROU 2
10	B151B06X035	GOUJON 2
11	N801A08	ECROU 2
12	FA25166	JOINT 1

BLOC CYLINDRE (Suite)



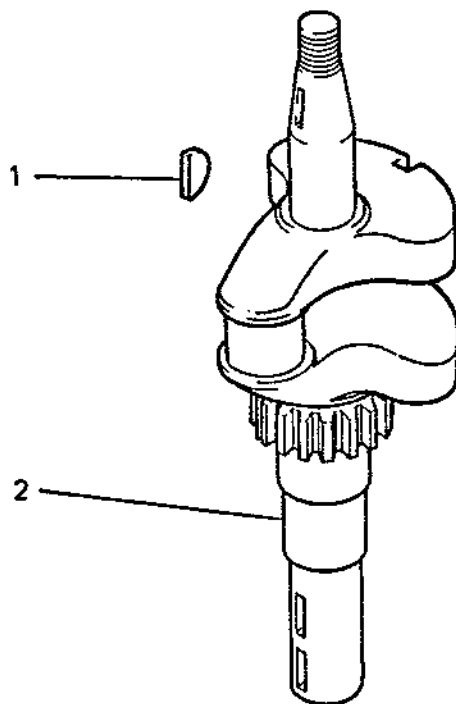
Référence	Désignation	
13	KL02001AA	RENIPLARD 1
14	B800A06X012	VIS 2
15	KF50004AA	SUPPORT RESERVOIR 1
16	FR41845	JOINT SPY 1

CULASSE



REFERENCE	DESIGNATION	
1 KC66001AA	JOINT DE CULASSE	1
2 KC26001AA	CULASSE	1
3 ZZ70029XX035	VIS DE CULASSE	8

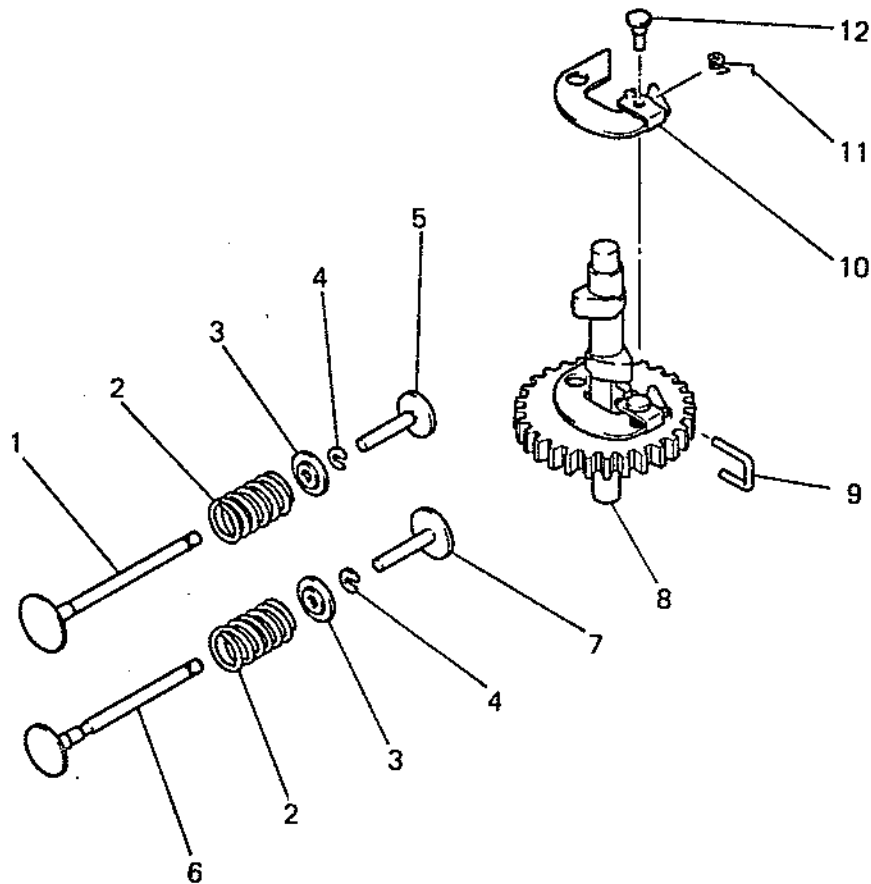
VILEBREQUIN



Référence	Désignation
-----------	-------------

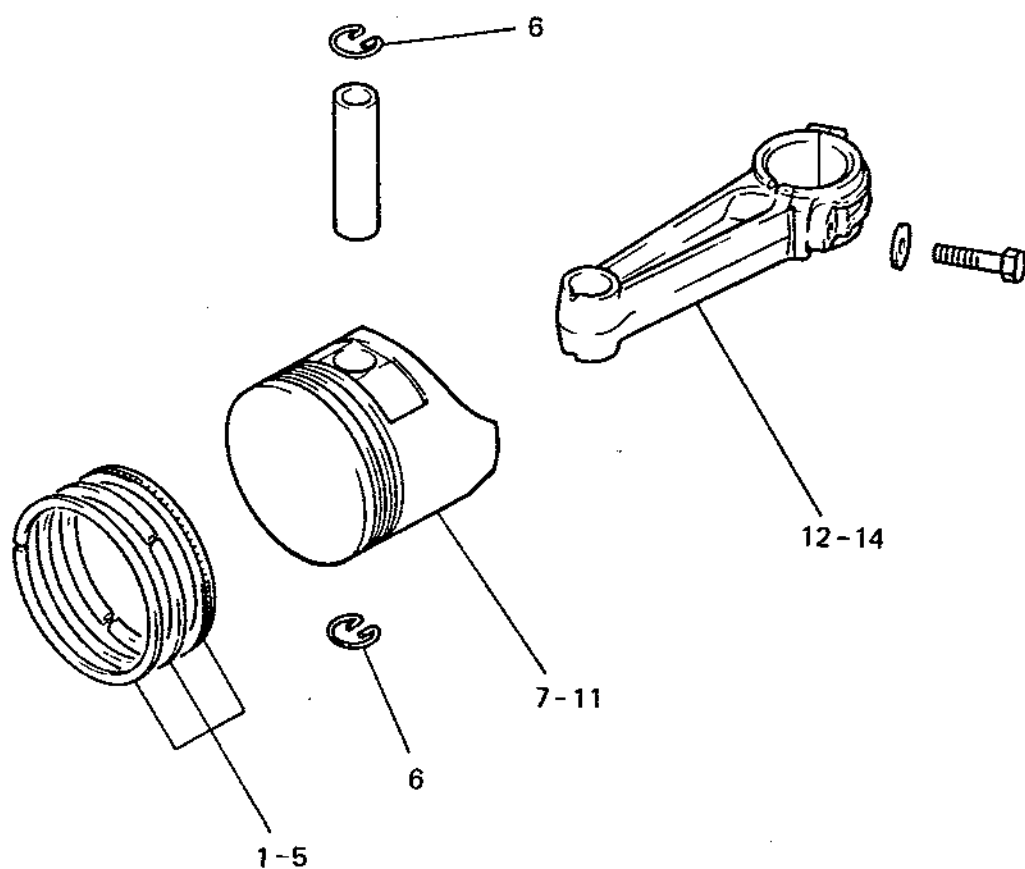
1	W430B05X016 CLAVETTE I/2 L. 1
2	KD02003CA VILEBREQUIN 1

SOUPAPES ET ARBRE A CAME



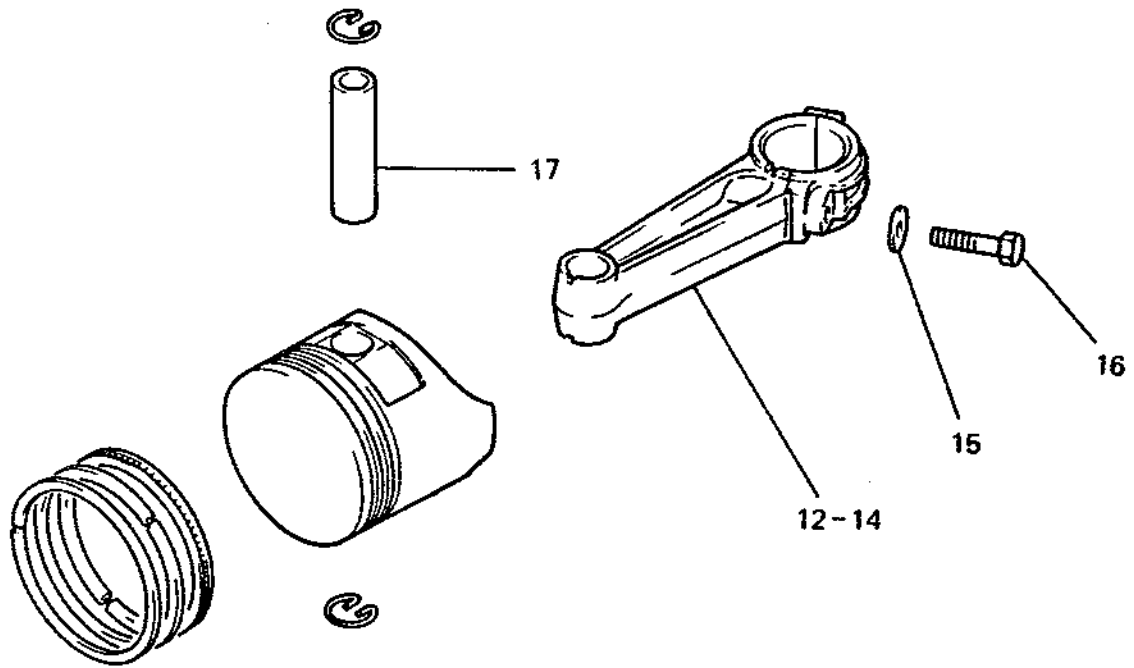
Référence	Désignation		
1	FA25054	SOUPAPE D'ADMISSION	1
2	FR41828	RESSORT SOUPAPE	2
3	FR41829	CUVETTE	2
4	FR53508	CLIPS	2
5	FA25052	POUSOIR D'ADMISSION	1
6	FA25055	SOUPAPE ECHAPPEMENT	1
7	KV24001AA	POUSOIR D'ECHAPPEMENT	1
8	KV01004AA	ARBRE A CAMES	1
9	KV83001AA	EPINGLE	1
10	KV82001AA	MASSELOTTE	1
11	KV81001AA	RESSORT	1
12	KV83002AA	RIVET	1

PISTON SEGMENTS BIELLE



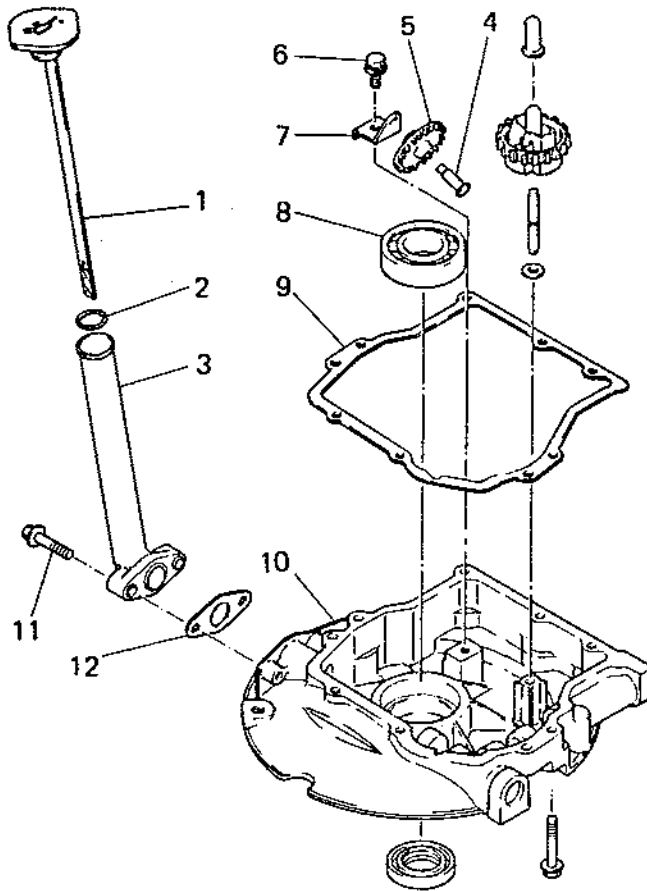
Référence	Désignation		
1	KP02001AA	JEU DE SEGMENTS STD	1
2	KP02001BA	JEU DE SEGMENTS COTE REP.0,25	1
3	KP02001CA	" " " " REP.0,50	1
4	KP02001DA	" " " " 0,75	1
5	KP02001EA	" " " " 0,100	1
6	FR41803B	CLIPS	2
7	KP01006AA	PISTON AVEC AXE	1
8	KP01006BA	" " " " COTE ALESAGE 0,25	1
9	KP01006CA	" " " " " " 0,50	1
10	KP01006DA	" " " " " " 0,75	1
11	KP01006EA	" " " " " " 1,	1
12	KD03001AA	BIELLE COTE STD	1

PISTON SEGMENTS BIELLE (Suite)



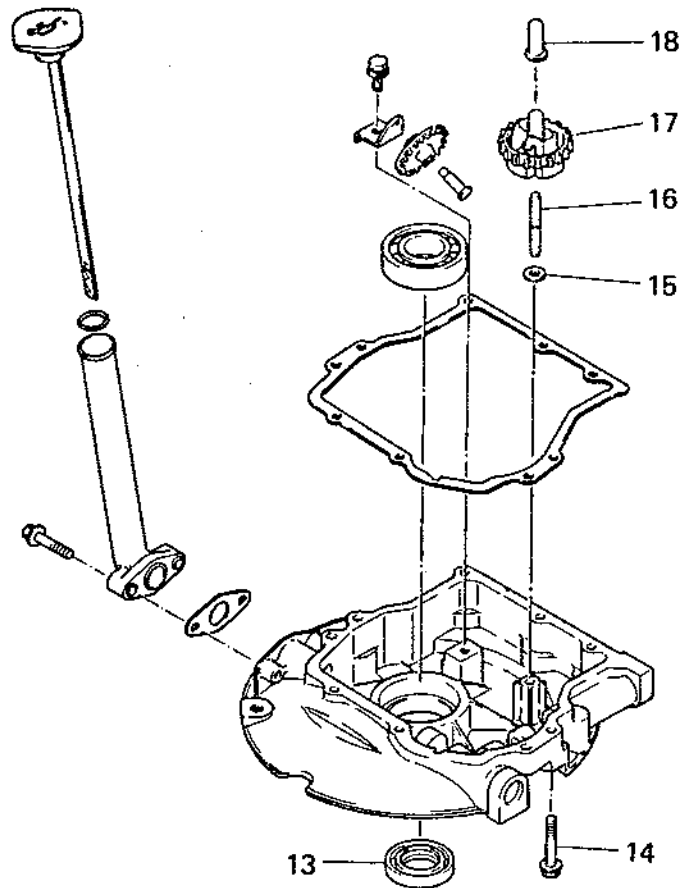
Référence		Désignation		
13	KD03001BA	BIELLE AVEC RONDELLE ET VIS	1	COTE 0,25
14	KD03001CA	" " "	1	" 0,50
15	ZZ70014XX006	RONDELLE	2	
16	B080806X025	VIS	2	
17	FR41802B	AXE DE PISTON	1	

SYSTEME DE LUBRIFICATION



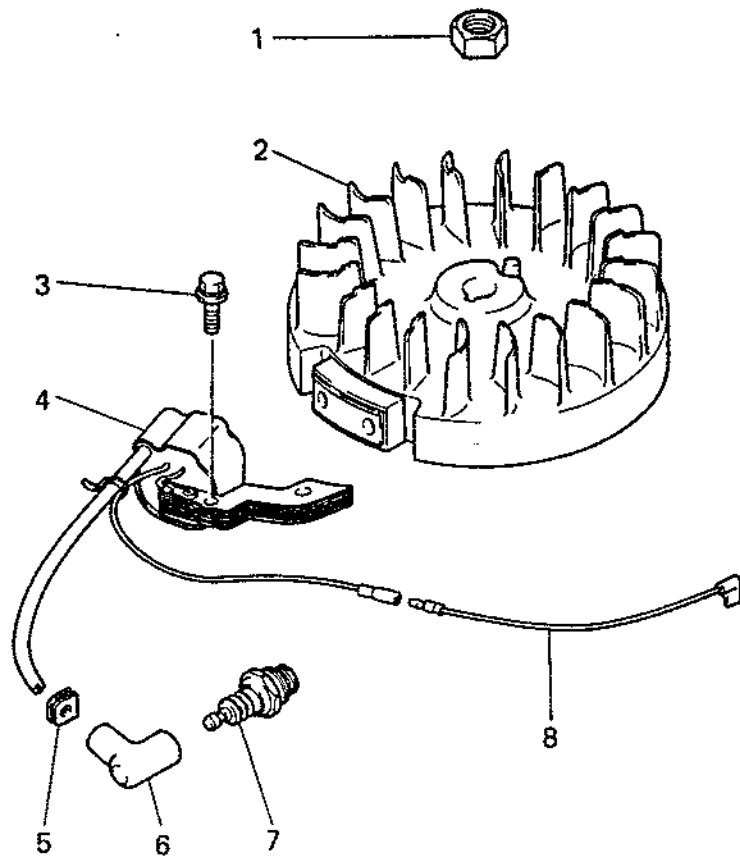
REFERENCE	DESIGNATION	
1	KL21002AA	JAUGE 1
2	S655W16	TORIQUE 1
3	KL90007AA	TUBE DE JAUGE 1
4	KU43001AA	RIVET 1
5	KL14002AA	BARBOTEUR 1
6	B800A06X012	VIS 1
7	KW60002AA	SUPPORT 1
8	FN15808	ROULEMENT A BILLES 1
9	KW31001AA	JOINT CARTER 1
10	KB64002AA	CARTER INFERIEUR 1
11	B800A06X025	VIS 2
12	KW39017AA	JOINT DE JAUGE 1

SYSTEME LUBRIFICATION (Suite)



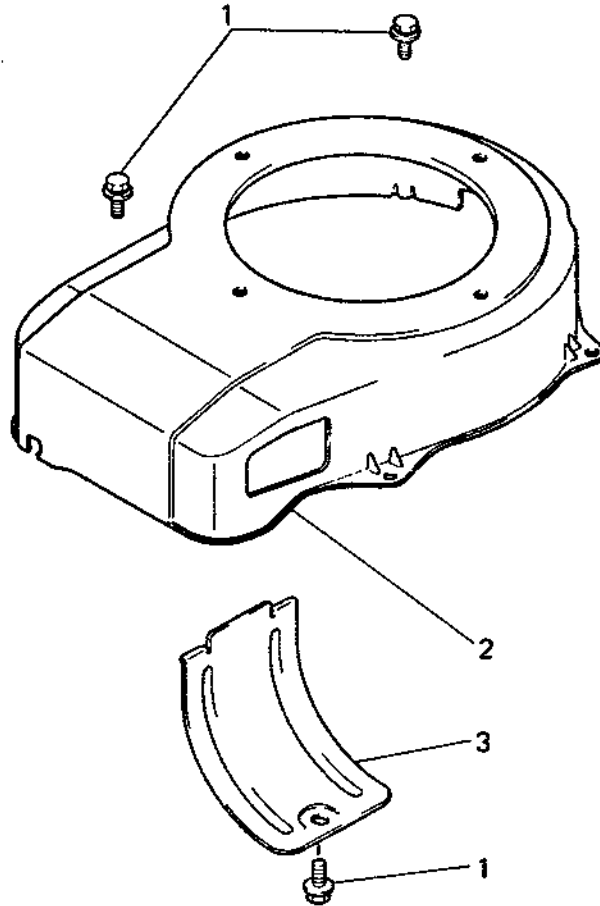
REFERENCE	DESIGNATION	
13	KW25001AA	JOINT SPY 1
14	B800B06X035	VIS 7
15	W200H06	RONDELLE 1
16	FA25062	AXE 1
17	KG01001AA	REGULATEUR 1
18	FA25063XX002	CAPUCHON 1

ALLUMAGE



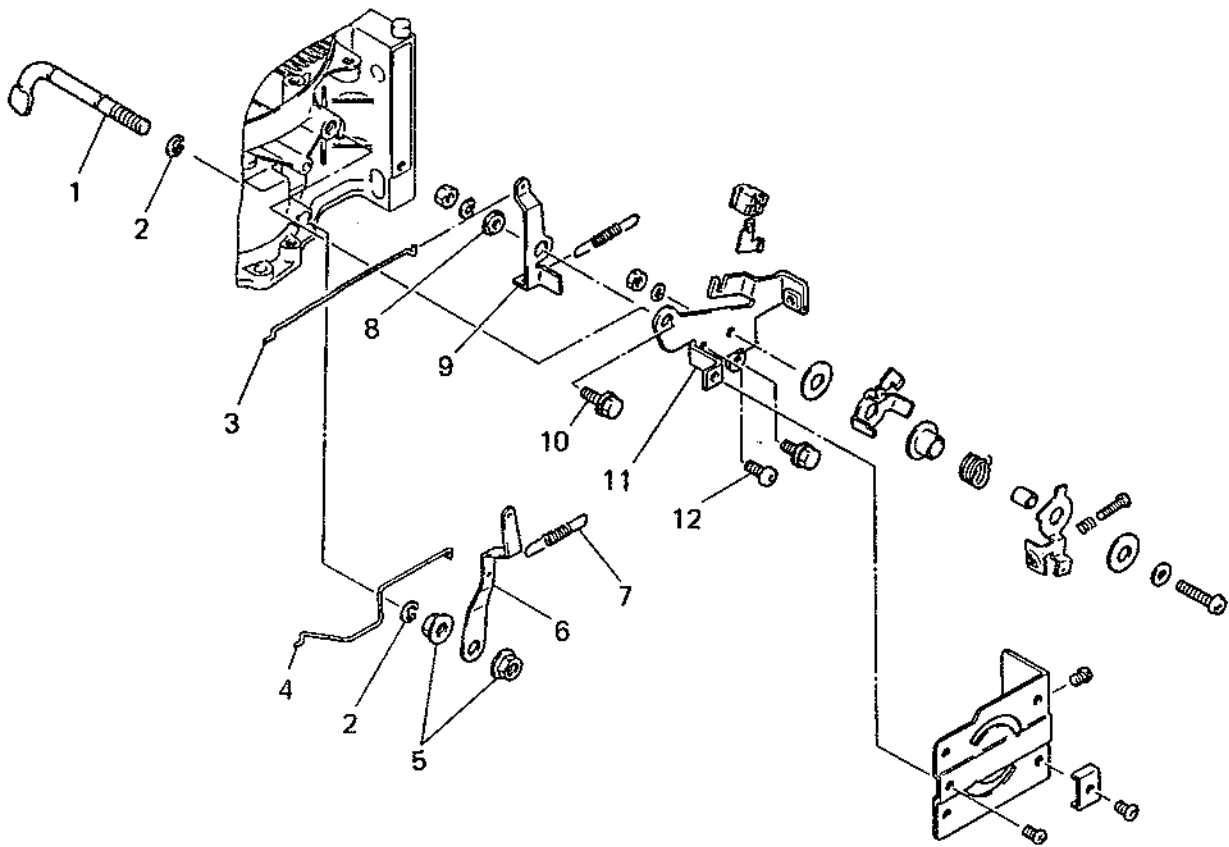
Référence	Désignation	
1	FR41231	ECROU 1
2	KE12002AA	VOLANT 1
3	B800A06X020	VIS 2
4	KE24003BA	BOBINE ELECTRONIQUE 1
5	FR64859A	PASSE-FIL 1
6	FR62008	CAPUCHON 1
7	FR63087	BOUGIE 1
8	KE90019AA	FIL DE MASSE 1

ENVELOPPE



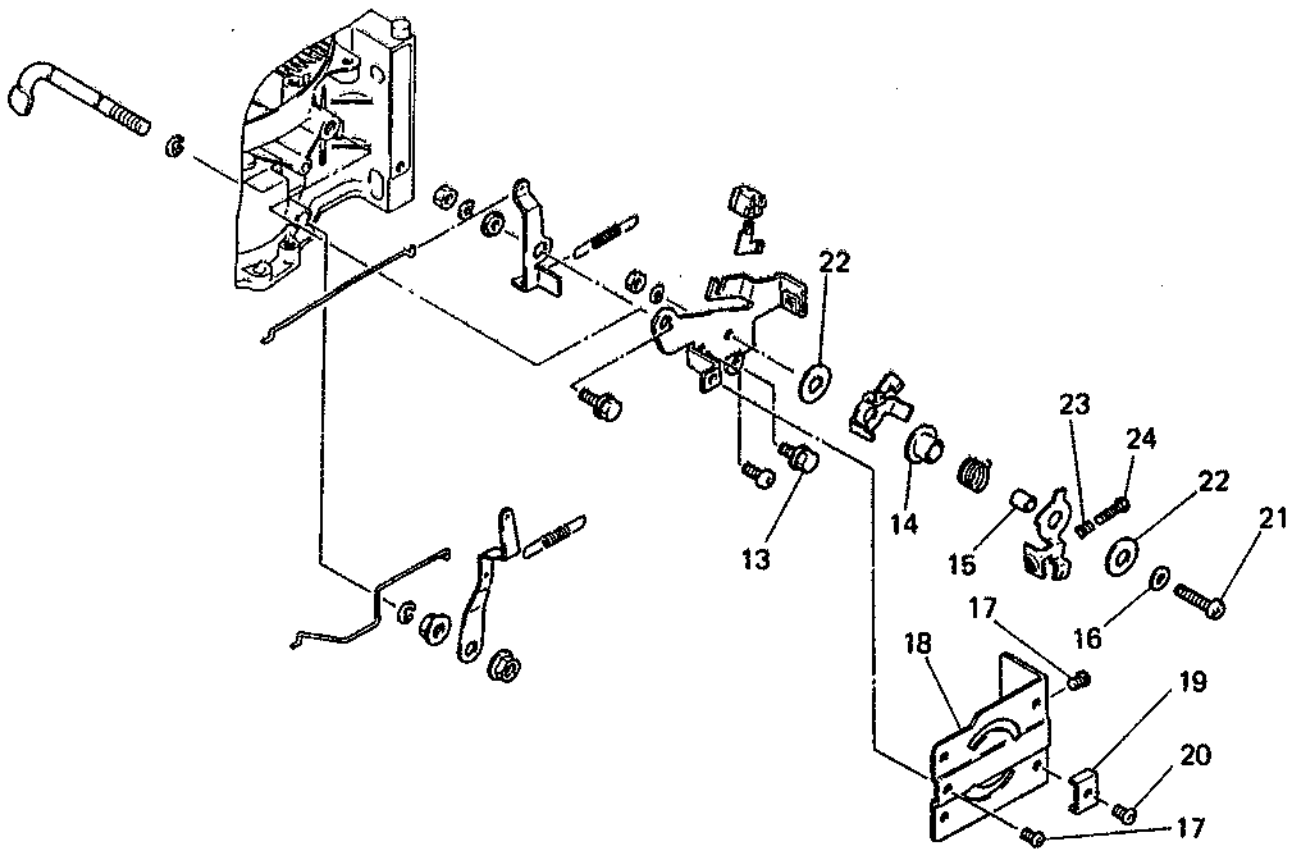
REFERENCE	DESIGNATION	
1	B800A06X012	VIS 3
2	KH26002BA	VOLUTE REFOULEMENT 1
3	KH40006AA	PROTECTEUR DE CYLINDRE 1

REGULATEUR



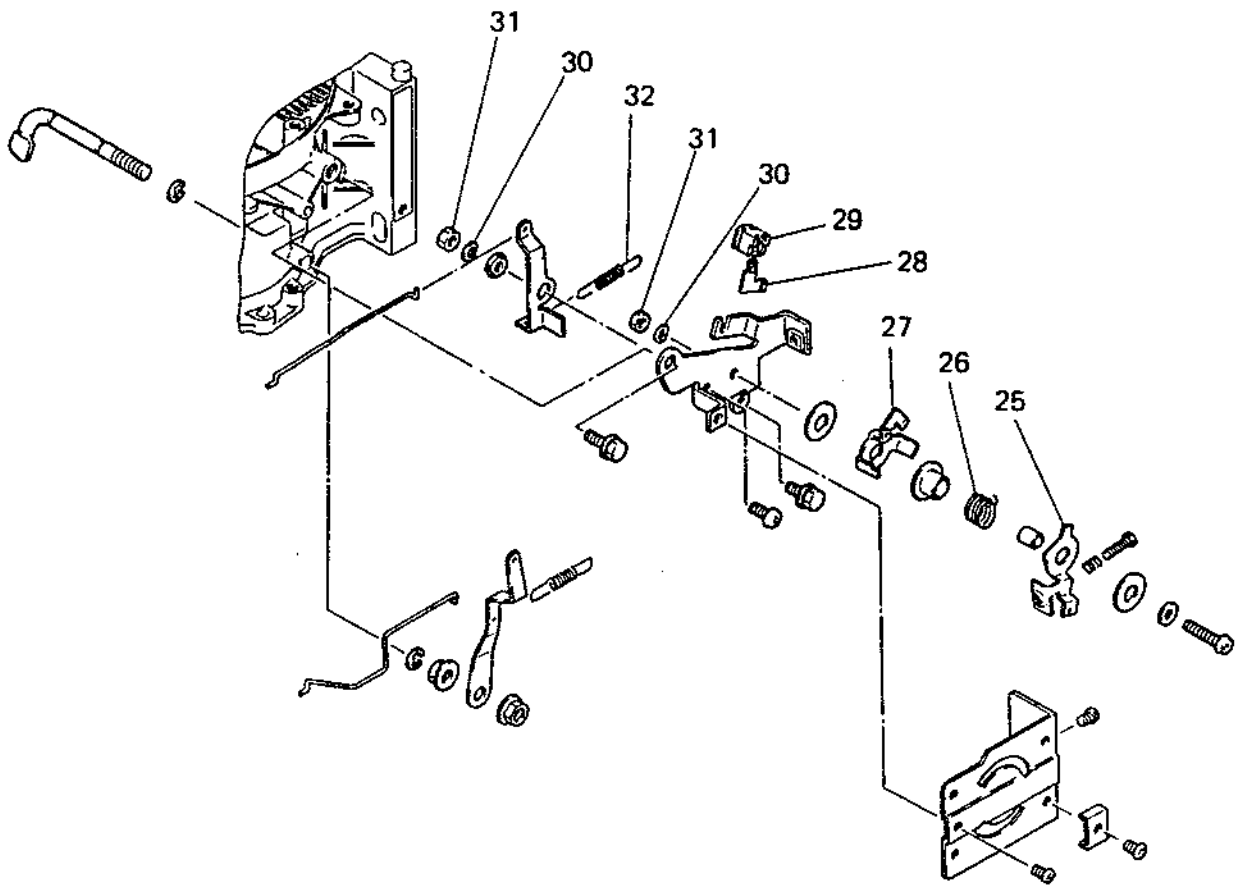
REFERENCE	DESIGNATION	
1	FA25183	LEVIER 1
2	S500P07	CLIP 2
3	KG43002AA	TIGE STARTER 1
4	KG410J2AA	TIGE DE REGULATEUR 1
5	FA25198	ECROU 2
6	KG31006AA	LEVIER 1
7	KG34003BA	RESSORT 1
8	KG37004BA	ENTRETOISE 1
9	KG37009AA	LEVIER STARTER 1
10	B800A08X016	VIS 1
11	KG32005BA	SUPPORT 1
12	H051006X012	VIS 1

REGULATEUR



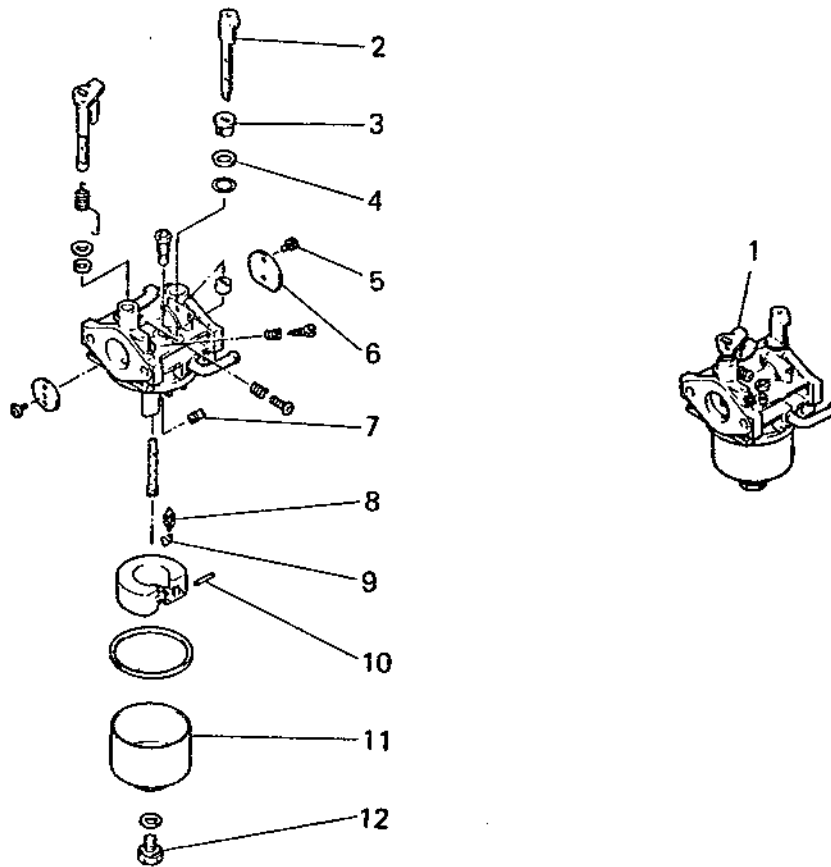
REFERENCE	DESIGNATION	
13	B800A06X012	VIS 1
14	KG90010AA	ENTRETOISE 1
15	KW40014AA	ENTRETOISE 1
16	W200H06	RONDELLE 1
17	H051D05X008	VIS 2
18	KG32006BA	SUPPORT 1
19	FA25437	ARRET CABLE 1
20	H051D05X012	VIS 1
21	H051D06X025	VIS 1
22	KU36003AA	RONDELLE 2
23	KU80003AA	RESSORT 1
24	H051D04X016	VIS 1

REGULATEUR



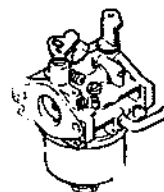
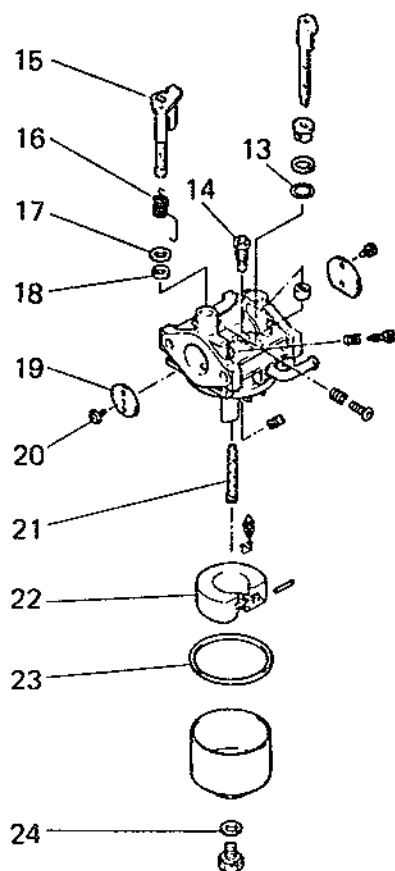
REFERENCE	DESIGNATION	
25	KG33011AA	LEVIER DE COMMANDE 1
26	KG35005AA	RESSORT 1
27	KG37008AA	LEVIER 1
28	KE80003BA	CONTACTEUR DE STOP 1
29	KG37001AA	SUPPORT DE CONTACTEUR 1
30	W220R06	RONDELLE 2
31	N001A06	ECROU 2
32	KG35006AA	RESSORT 1

CARBURATEUR



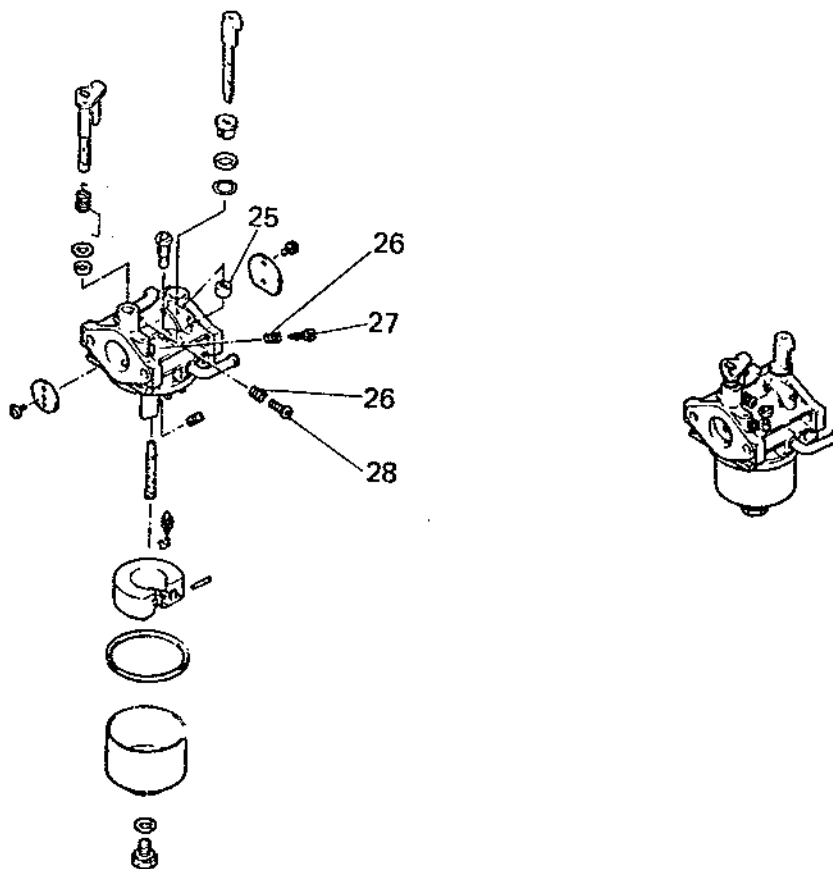
	REFERENCE	DESIGNATION	
1	KK13002AA	CARBURATEUR	1
2	KK13002AA015	AXE STARTER	1
3	KK13002AA017	ENTRETOISE	1
4	KK13002AA027	JOINT	1
5	KK14001AA004	VAL	2
6	KK13002AA005	VOLET STARTER	1
7	KK13002AA023	GICLEUR	1
8	KK14001AA009	POINTEAU	1
9	KK14001AA025	CLIPS	1
10	KK14001AA010	ARRET	1
11	KK14001AA019	CUVE	1
12	KK14001AA021	VIS	1

CARBURATEUR (Suite)



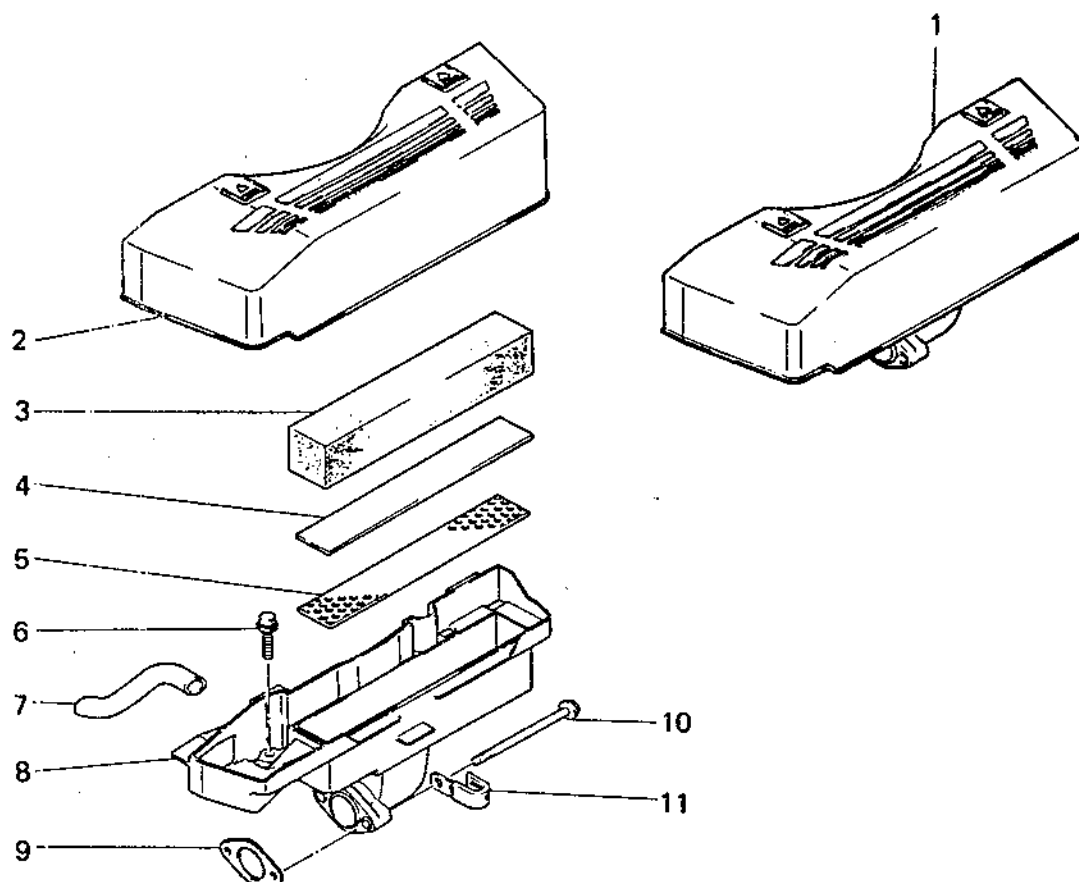
REFERENCE	DESIGNATION	
13	KK13002AA028	CACHE 1
14	KK13002AA006	GICLEUR 1
15	KK13002AA012	LEVIER D'ACCELERATION 1
16	KK13002AA013	RESSORT 1
17	KK13002AA014	JOINT 1
18	KK14001AA024	CACHE 1
19	KK13002AA002	VOLET D'ACCELERATION 1
20	KK14001AA003	VIS 1
21	KK13002AA020	DIFFUSEUR 1
22	KK14001AA011	FLOTTEUR 1
23	KK14001AA018	JOINT CUVE 1
24	KK14001AA022	JOINT VIS 1

CARBURATEUR (SUITE)



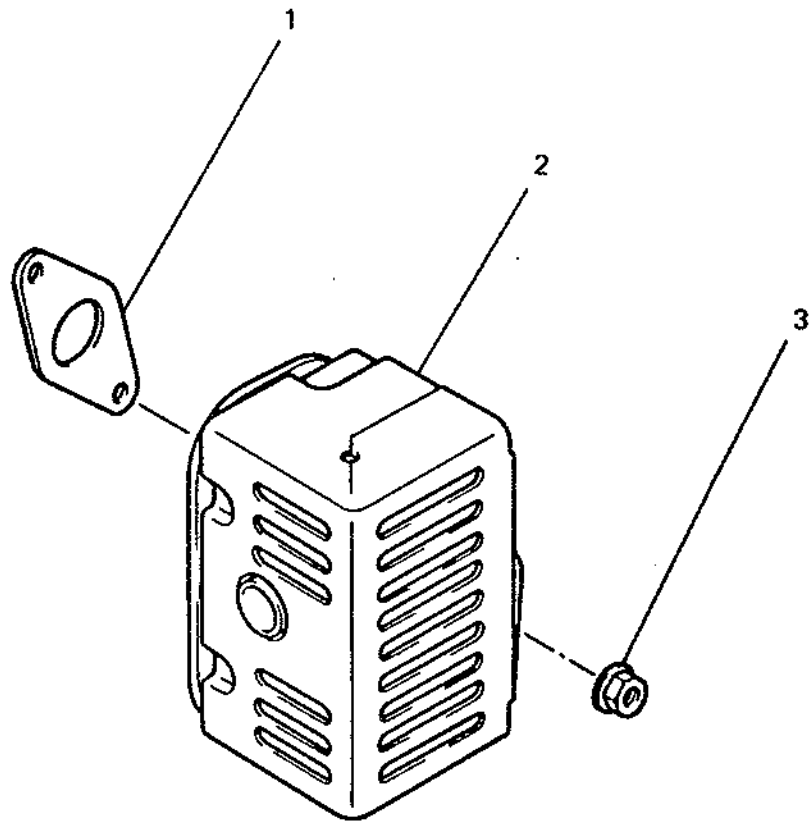
REFERENCE	DESIGNATION	
25	KK14001AA016	GUIDE 1
26	FA27080XX003	RESSORT 2
27	KK14001AA026	VIS RICHESSE 1
28	FA27080XX017	VIS RALENTI 1

FILTRE A AIR



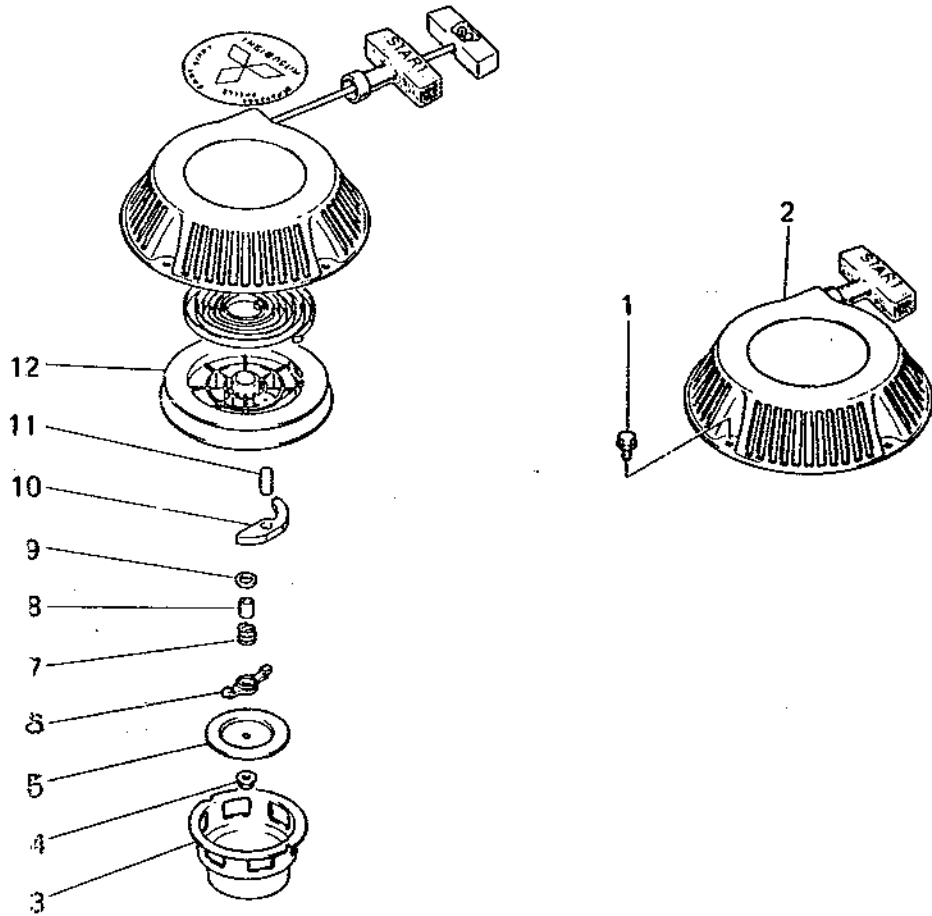
REFERENCE	DESIGNATION	
1	KA01008AA	FILTRE A AIR 1
2	KA20006AA	COUVERCLE 1
3	KA40005AA	FILTRE PRIMAIRE 1
4	KA40006AA	FILTRE SECONDAIRE 1
5	KA30005AA	GRILLE 1
6	B800A06X025	VIS 2
7	KL41001AA	TUBE 1
8	KA10013AA	CARTER FILTRE 1
9	KW36002AA	JOINT 1
10	B800A06X080	VIS FIXATION 2
11	FR51895	PATTE TUYAU ESSENCE 1

ECHAPPEMENT



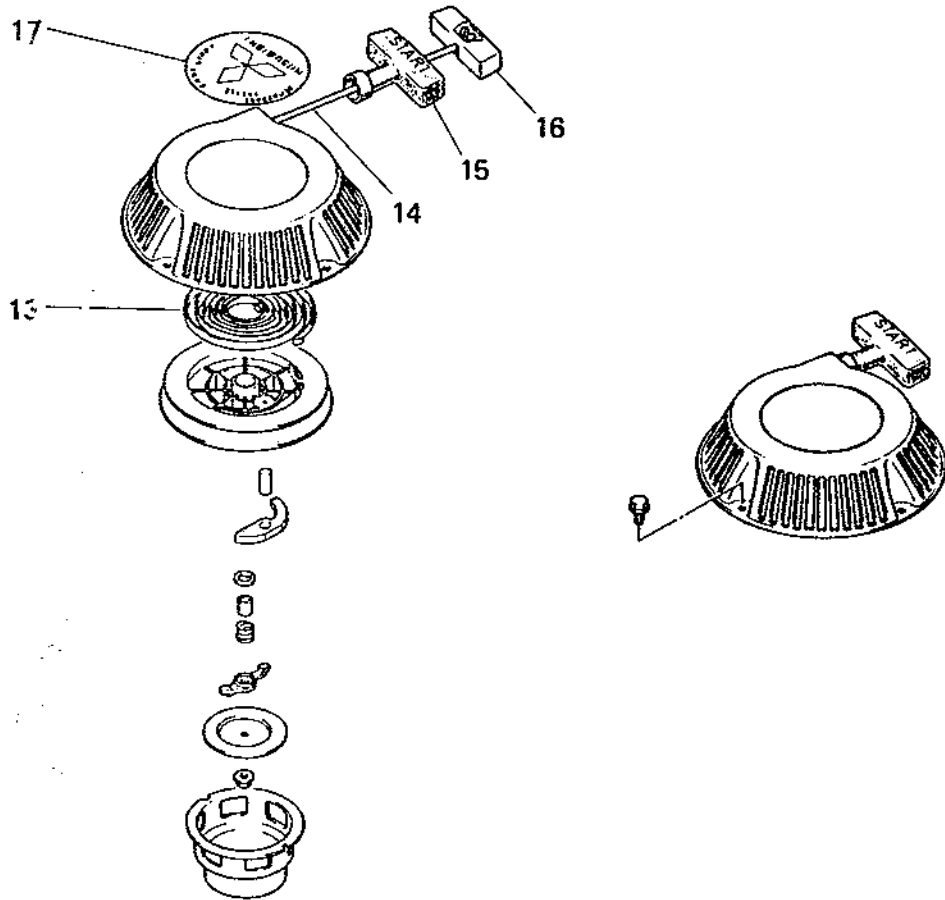
REFERENCE	DESIGNATION	
1	FA25132XX002	JOINT 1
2	KM02002CA	POT D'ECHAPPEMENT 1
3	ZZ70028B	ECROU 2

LANCEUR



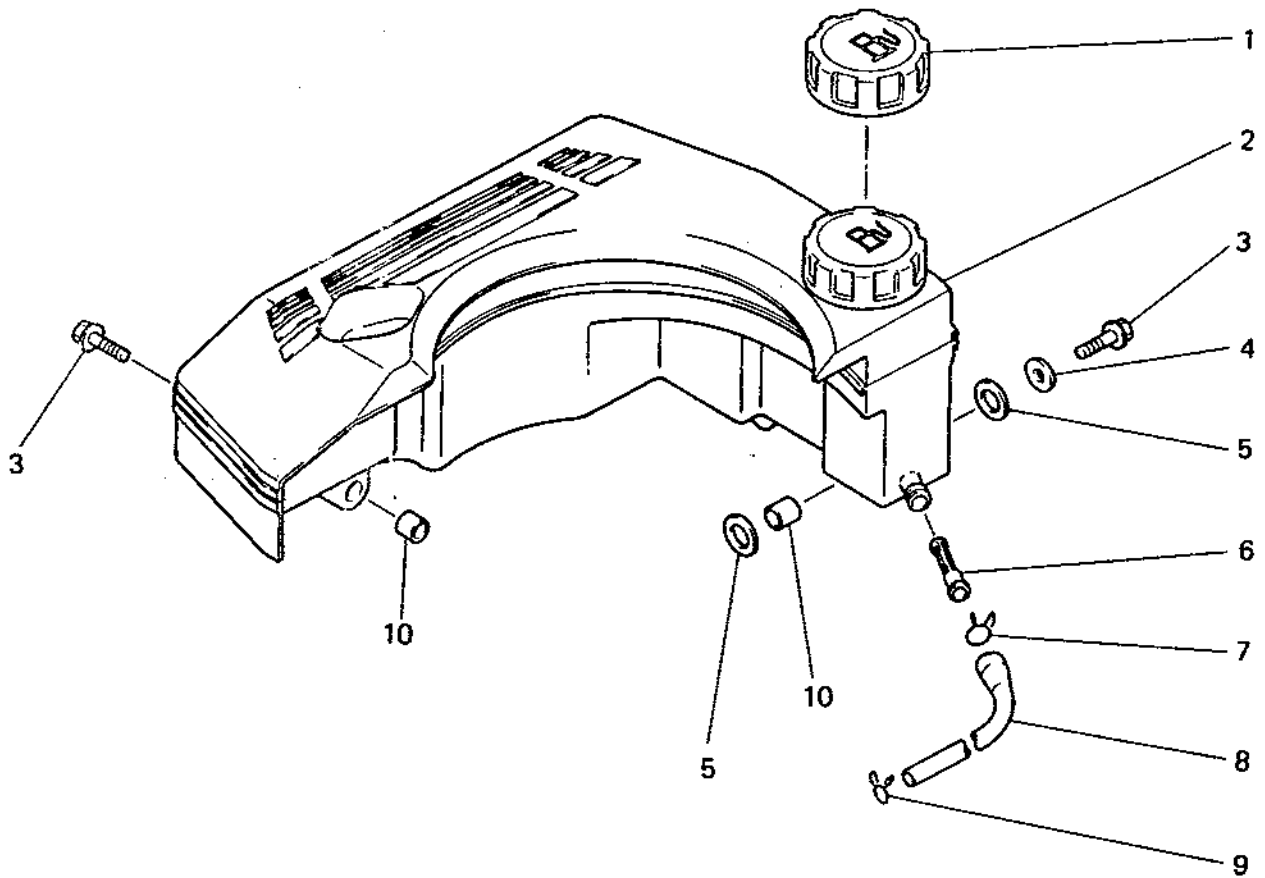
REFERENCE	DESIGNATION	
1	B800A06X003	VIS 4
2	KS20004AA	LANCEUR COMPLET 1
3	KS30001AA	CLOCHE 1
4	KS20005AA011	ECROU 1
5	KS20005AA007	COUPELLE 1
6	KS20005AA005	CDE DE CLIQUETS 1
7	KS20005AA008	RESSORT 1
8	KS20005AA010	ENTRETOISE 1
9	KS20005AA009	RONDELLE 1
10	KS20005AA003	CLIQUET 1
11	KS20005AA004	AXE 1
12	KS20005AA002	POULIE 1

LANCEUR



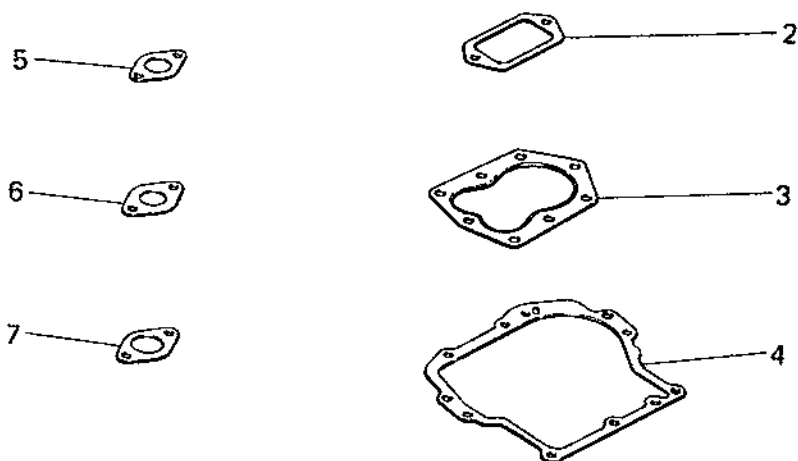
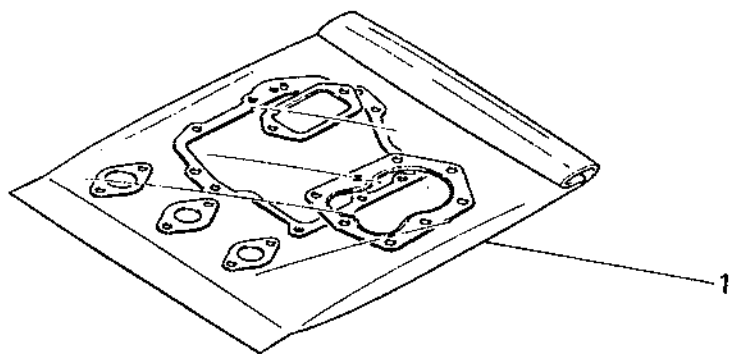
REFERENCE	DESIGNATION	
13	KS20005AA006	RESSORT DE LANCEUR 1
14	KS20005AA013	CORDE 1
15	KS20005AA014	POIGNEE 1
16	KS20005AA015	BUTEE DE CORDE 1
17	KW52037AA	AUFOCOLLANT 1

RESERVOIR



REFERENCE	DESIGNATION	
1	KF21004AA	BOUCHON 1
2	KF03003AA	RESERVOIR 1
3	B800A06X020	VIS FIXATION 3
4	W207H06	RONDELLE 2
5	KU50004AA	RONDELLE 4
6	FR67418	FILTRE A ESSENCE 1
7	KU70001AA	CLIPS 1
8	KF09005AA	TUYAU 1
9	KU70001BA	CLIPS 1
10	KU50005AA	ENTRETOISE 2

JOINTS DIVERS



REFERENCE	DESIGNATION	
1	KW39020AA	POCHETTE JOINTS 1
2	FA25166	JOINT RENIFLARD 1
3	KC66001AA	JOINT CULASSE 1
4	KW31001AA	JOINT CARTER INFÉRIEUR 1
5	FA25132XX002	JOINT D'ÉCHAPPEMENT 1
6	FA25255	JOINT 1
7	FA25256	JOINT 1



**Yvan Béal - 21, av. de l'Agriculture - B.P 16
Z.I. du Brézet - 63014 Clermont-Ferrand Cedex 2
Tél : 04 73 91 93 51 - Télécopie : 04 73 90 23 11
www.yvanbeal.fr - E-mail : info@yvanbeal.fr
R.C.S. B 304 973 886 - S.A.S. au capital de 612 000 €**