



**OREC**

# **NOTICE D'EMPLOI PIECES DETACHEES**

**Tondeuse-débroussailleuse**

**BX80**



Yvon Béal - 21, av. de l'Agriculture - R.P 16  
Z.I. du Brézet - 63014 Clermont-Ferrand Cedex 2  
Tél : 04 73 91 93 51 - Télécopie : 04 73 90 23 11  
www.yvonbeal.fr - E-mail : info@yvonbeal.fr  
R.C.S. N° 304 973 886 - S.A.S. au capital de 612 000 €

**03-000356-050421  
01-000098-050421**





## DECLARATION "CE" DE CONFORMITE

La soussignée : **Mme Yvette LECLERC**

Présidente du Directoire de la Société Yvan BEAL

21, avenue de l'Agriculture - BP 16

63014 CLERMONT-FERRAND Cedex 2

atteste que le matériel suivant :

<b>Marque</b>	<b>OREC</b>
<b>Type</b>	<b>BROYEUSE-DEBROUSSAILLEUSE POLYVALENTE</b>
<b>Référence</b>	<b>BX 80</b>

est conforme :

- à la directive 89/392 CEE

Fait à Clermont-Ferrand,  
Le 27 Janvier 2000

LA DIRECTION GENERALE  
Mme Yvette LECLERC

A handwritten signature in black ink, appearing to be the name "Yvette Leclerc", written in a cursive style.



Nous vous remercions de la confiance que vous accordez à votre agent Yvan BEAL en sélectionnant la broyeuse-débroussailleuse polyvalente BX 80 OREC.

Nous espérons que cette broyeuse-débroussailleuse vous apportera une aide précieuse pour l'entretien de vos terrains les plus broussailloux.

Pour votre sécurité, nous vous recommandons de lire attentivement ce manuel d'utilisation, ainsi que celui de l'accessoire que vous aurez choisi d'adapter sur la cellule BX 80.

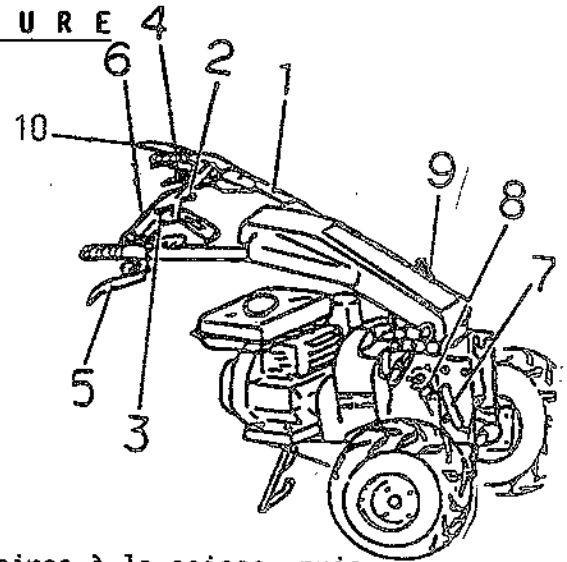
## I - C A R A C T E R I S T I Q U E S

- 1) Le système d'attache de la BX 80 est unique et permet de fixer les accessoires à la cellule avec une rapidité et une facilité exemplaires.
- 2) La transmission conçue spécifiquement pour cette machine lui confère de multiples utilisations.
- 3) Le système de transmission et d'embrayage de la prise de force est complètement indépendant de celui de l'avancement, pour une utilisation aisée et un travail efficace.
- 4) Les commandes sont centralisées sur le guidon.
- 5) Le débrayage des roues est facilité par une simple pression sur un levier.
- 6) La cellule est équipée d'un levier de sûreté qui désengage la prise de force et l'avancement, d'un interrupteur au guidon pour arrêter le moteur en cas d'urgence, et d'un système de sécurité " homme mort " qui arrête le moteur automatiquement dès que l'on relâche les poignées.
- 7) Le guidon est réglable verticalement et latéralement.
- 8) Le carter de la transmission pont/boîte de vitesses est en aluminium. Sa légèreté contribue à un bon équilibre de l'appareil.

<i>Dimensions L x l x h</i>	<i>1030 x 780 x 920</i>
<i>Poids</i>	<i>94 kg</i>
<i>Roues</i>	<i>4.00 - 7</i>
<i>Vitesses (km/h) - avant</i> <i>- arrière</i>	<i>1ère 0.85 - 2ème 1.75 - 3ème 3.19 - 4ème 6.59</i> <i>1ère 0.85 - 2ème 1.75</i>
<i>Direction</i>	<i>Déclabotage à billes</i>
<i>Embrayage d'avancement</i> <i>Embrayage de prise de force</i>	<i>par courroies</i> <i>multidisques - indépendant</i>
<i>Niveau de pression acoustique</i> <i>Niveau de puissance acoustique</i> <i>Niveau de vibration aux poignées</i>	<i>100 dB (A)</i> <i>91 dB (A)</i> <i>12,5 m/s<sup>2</sup></i>

## II - N O M E N C L A T U R E

- (1) Guidon
- (2) Levier d'embrayage de prise de force
- (3) Levier d'embrayage des roues
- (4) Levier de réglage du guidon
- (5) Levier de déclabotage des roues
- (6) Levier de sécurité de débrayage d'urgence
- (7) Levier de verrouillage et déverrouillage de l'accessoire
- (8) Orifice de remplissage d'huile du pont
- (9) Levier de changement de vitesses
- (10) Levier de sécurité d'arrêt moteur



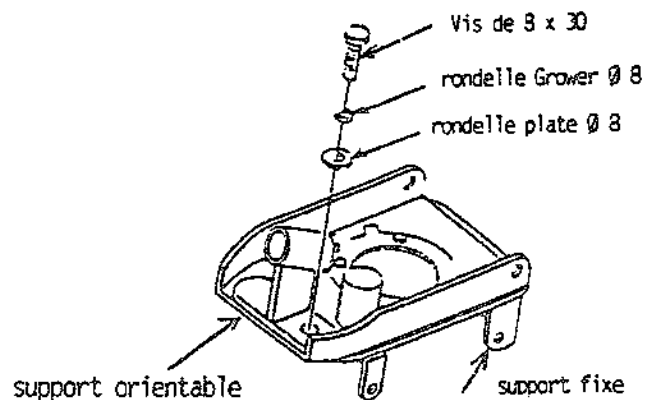
## III - M O N T A G E

- 1) Couper les fils de fer qui retiennent les accessoires à la caisse, puis décaïsser.

### Important !

L'appareil est fixé à la caisse du côté du point d'attache de l'accessoire à l'aide d'une platine métallique, maintenue par un boulon de 10 x 165. Il est recommandé de conserver celui-ci pour procéder au montage.

- 2) Fixer les tubes de roues avec les goupilles sur les arbres de sortie-pont.
- 3) Mettre en place sur le carter du pont et au niveau des sorties de roues les deux protecteurs plastique des tubes de roues.
- 4) Monter les roues, valves à l'intérieur, en orientant les crampons comme indiqué sur le croquis de la nomenclature.
- 5) A la livraison, le déport latéral du guidon est verrouillé par une vis de 8 x 30. Si vous désirez utiliser ce déport, il est nécessaire de retirer cette vis (voir schéma ci-dessous).



## IV - L U B R I F I C A T I O N

- 1) En ce qui concerne la transmission, verser 2,7 litres d'huile SAE 80/90 Yvan BEAL dans le carter du pont de transmission, par l'orifice situé à la droite de l'utilisateur. Vidanger après 30 heures d'utilisation, puis toutes les 100 heures.
- 2) En ce qui concerne l'huile du moteur, se référer à son manuel d'utilisation.

## V - C O N T R O L E S   E T   E N T R E T I E N

### Important !

Il est impératif d'arrêter le moteur et de débrancher la bougie, lors de tout contrôle ou réglage.

### AVANT UTILISATION :

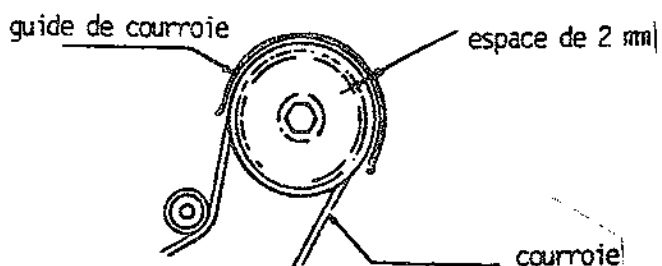
- 1) Vérifier que les vis et les boulons sont serrés.
- 2) Contrôler les niveaux d'huile et graisser les parties mobiles.
- 3) S'assurer du bon fonctionnement des commandes.
- 4) Il est possible que les courroies d'entraînement des roues se détendent légèrement. Elles peuvent être retendues à l'aide des câbles de tension.
- 5) Inspecter l'appareil afin de déceler toute anomalie qui pourrait être nuisible au bon fonctionnement (vibrations, échauffement, régime moteur ...).
- 6) Retirer régulièrement les déchets d'herbe enchevêtrés dans les éléments en rotation.

### APRES UTILISATION :

Fermer le robinet de carburant.

## VI - R E G L A G E   E T   R E M P L A C E M E N T   D E S   C O U R R O I E S

- 1) Retirer le carter de protection des courroies.
- 2) Déposer le moteur en retirant les vis de fixation.
- 3) Déposer le guide de courroie supérieur et inférieur.
- 4) Extraire les courroies et les remplacer par des neuves.
- 5) Re-assembler le moteur au châssis en alignant les flasques du flector.
- 6) Régler la tension des câbles, de façon à obtenir un léger écartement des spires des ressorts.
- 7) Ajuster les guides de courroies, de façon à ce que ceux-ci soient à une distance de 2 mm des courroies lorsque celles-ci sont tendues (voir schéma).
- 8) Débrayer les courroies et tirer sur le lanceur de démarrage, la poulie des vitesses lentes et rapides doit tourner librement sans entraîner les courroies.
- 9) Remonter les carters de protection des courroies.



## VII - MONTAGE DE L'ACCESSOIRE

**NB** : L'accrochage et le décrochage de l'accessoire doivent impérativement être effectués sur une surface plane.

- 1) Arrêter le moteur.
- 2) Placer les leviers d'embrayage sur OFF.
- 3) Tirer le levier de verrouillage (7) vers l'arrière de l'appareil (côté guidon).
- 4) Placer le guidon sur sa position la plus basse.
- 5) Replier la béquille.
- 6) Aligner la cellule BX 80 avec l'accessoire.
- 7) Basculer la cellule en avant, en la poussant contre l'accessoire, jusqu'à ce que les accroches supérieures mutuelles s'accouplent, puis basculer la cellule en arrière d'un coup sec.
- 8) Verrouiller l'accessoire en poussant le levier (7) vers l'avant.
- 9) S'assurer que l'accessoire est solidement attaché en soulevant l'appareil avec le guidon.

**NB** : En cas d'utilisation continue du même accessoire, il est conseillé de renforcer l'accrochage avec la vis 10 x 165 (récupérée lors du décaissage) munie de son écrou.

## VIII - DEPOSE DE L'ACCESSOIRE

- 1) Arrêter le moteur.
- 2) Placer les leviers d'embrayage sur OFF.
- 3) Placer le guidon sur sa position la plus basse.
- 4) Tirer le levier (7) vers l'arrière (côté guidon).
- 5) Basculer la cellule vers l'avant, jusqu'à ce qu'elle se détache de l'accessoire.
- 6) Déplier la béquille.



## IX - LISTE DES ACCESSOIRES

<i>Réf.</i>	<i>Caractéristiques</i>	<i>Largeur de travail</i>
M 80	Tondeuse-débroussailluse	80 cm
M 120	Tondeuse-débroussailluse 2 lames	120 cm
H 75 B	Broyeur à fléaux	75 cm
H 90 B	Broyeur à fléaux	90 cm

## X - REMISAGE DE L'APPAREIL

- 1) Tirer légèrement le lanceur du moteur jusqu'au point de compression (début de résistance).
- 2) Vidanger le carburant, afin d'éviter un changement de qualité durant un remisage de longue durée.
- 3) Avant remisage, retirer les coulées d'huile et la poussière, lubrifier chaque partie mobile et placer le levier d'embrayage des roues et celui de la prise de force sur la position " OFF ".

## XI - CONSIGNES DE SECURITE

L'appareil doit toujours être utilisé suivant les recommandations indiquées dans la présente notice.

- 1) Arrêter impérativement le moteur et débrancher la bougie avant toute révision, réglage ou entretien.
- 2) Arrêter le moteur et le laisser refroidir avant d'effectuer un plein de carburant. Procéder au remplissage dans un local aéré et loin de toute source de chaleur.
- 3) Eloigner les mains, les pieds et vêtements flottants des parties en rotation, ainsi que toute personne de la zone de travail lorsque l'appareil est en fonctionnement.
- 4) Dans les pentes, utiliser la machine de préférence de haut en bas, ou perpendiculairement à la pente.
- 5) Ne pas toucher le pot d'échappement lorsque le moteur est encore chaud.
- 6) Ne pas toucher la bougie, son capuchon et le fil haute tension lorsque le moteur tourne.
- 7) Si un réglage ou une intervention importante s'avère nécessaire, il est recommandé de consulter votre agent **Yvan BEAL**.
- 8) En ce qui concerne le moteur, se référer à son manuel d'utilisation.
- 9) Porter des protecteurs d'oreilles en cours d'utilisation.

## XII - LEVIER DE SECURITE

Cet appareil est équipé d'un levier de sécurité d'arrêt moteur.  
Lire attentivement les instructions ci-dessous et bien comprendre le fonctionnement de ce dispositif de sécurité avant d'utiliser l'appareil.

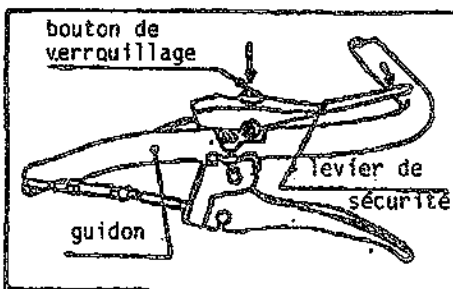
### Important !

Si l'appareil est équipé d'un contacteur marche/arrêt indépendant (sur le moteur), placer ce contacteur en position marche. Sinon, le moteur ne peut pas être démarré, quelle que soit la position du levier de sécurité.

### ATTENTION

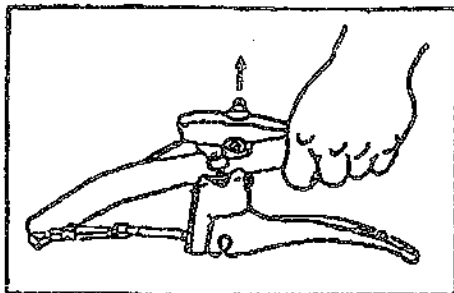
- En cours d'utilisation de l'appareil, toujours maintenir le levier de sécurité serré contre le guidon. Ne jamais maintenir le levier de sécurité uniquement avec le bouton de verrouillage.
- Toujours arrêter le moteur avant de s'éloigner de l'appareil.

### DEMARRAGE DU MOTEUR



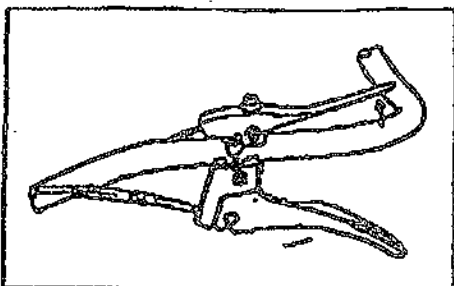
1. Serrer le levier de sécurité contre le guidon. De l'autre main, enfoncer le bouton de verrouillage, puis relâcher le levier de sécurité. Celui-ci est alors maintenu en position.
2. Vérifier que toutes les manettes d'embrayage, d'avancement et d'accessoires soient en position débrayée.
3. Mettre le moteur en marche en se reportant au manuel d'utilisation de l'appareil.

### EN COURS D'UTILISATION



Dès le démarrage du moteur, serrer de nouveau à la main, le levier de sécurité contre le guidon, pour libérer le bouton de verrouillage. Celui-ci doit remonter franchement, en émettant un déclic assez puissant.  
Pendant toute la durée du travail, le levier de sécurité doit être maintenu serré à la main contre le guidon.

### ARRET DU MOTEUR

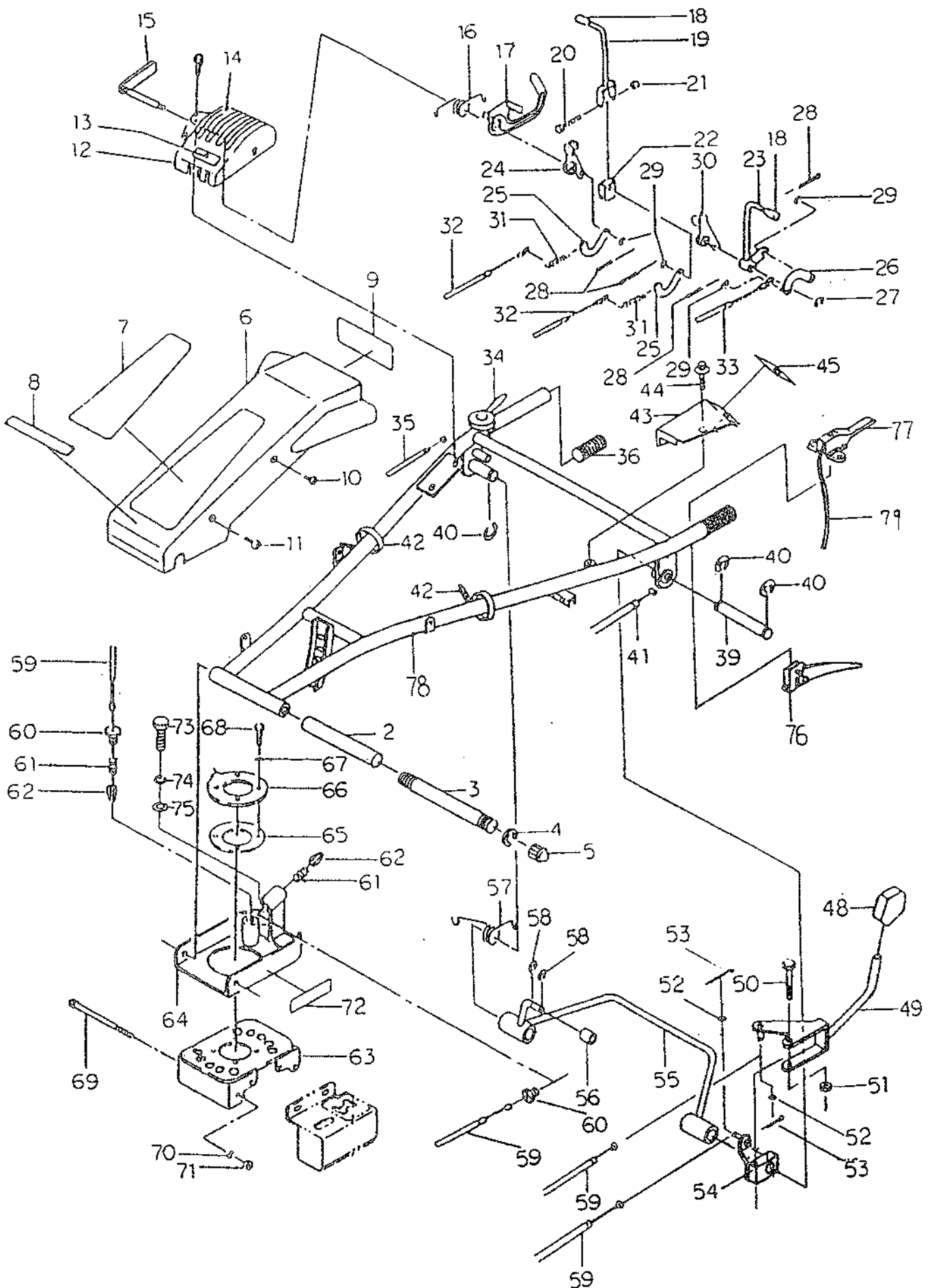


1. Le moteur s'arrête automatiquement dès que l'on relâche le levier de sécurité.

**Important !** Si l'appareil est équipé d'un contacteur marche/arrêt indépendant (sur le moteur), laisser ce contacteur en position marche, même après l'arrêt du moteur.

2. Effectuer les autres opérations normales d'arrêt du moteur décrites dans le manuel d'utilisation de l'appareil.

FIGURE 1



**Figure 1**  
=====

Repère	Référence	Désignation	BX80
2	80-1210-222-00	Entretoise	1
3	83-1210-133-00	Axe	1
4	89-1750-120002	Rondelle Grower	2
5	89-1571-120042	Ecrou borgne	2
6	80-1310-223-00	Capot de guidon	1
8	83-1020-902-00	Autocollant	1
9	80-1761-908-00	Autocollant	1
10	89-1151-060102	Vis	2
11	89-1151-060122	Vis	2
12-30	80-1761-230-00	Ensemble des commandes	1
12	80-1761-231-00	Grille de commande de vitesse	1
13	80-1751-914-00	Autocollant	1
14	80-1751-912-00	Autocollant	1
15	80-1761-233-00	Axe des leviers	1
16	80-1751-248-10	Ressort	1
17	80-1761-247-00	Levier de sécurité	1
18	83-1210-425-00	Poignée caoutchouc	2
19	80-1751-241-00	Levier de vitesse lente/rapide	1
20	89-1111-060402	Boulon	1
21	89-1551-060002	Ecrou-frein	2
22	80-1751-242-00	Chape de levier	1
23	80-1761-251-00	Levier PTO	1
24	80-1751-244-00	Bras de vitesse rapide	1
25	80-1751-245-00	Bras de jonction	2
26	80-1751-255-00	Bras de jonction	1
27	89-2521-000080	Circlips	1
28	89-2120-200152	Goupille	4
29	89-1711-060002	Rondelle	4
30	80-1751-243-00	Bras de vitesse lente	1
31	80-1751-246-00	Ressort	2
32	83-1761-934-00	Câble vitesse lente/rapide	2
33	83-1761-949-00	Câble PTO	1
34	83-1560-463-00	Manette des gaz	1
35	83-1761-952-00	Câble de gaz	1
36	83-1560-414-00	Poignée caoutchouc	2
38	89-2131-080002	Épingle	2
39	80-1761-283-00	Axe	1
40	89-2521-000100	Circlips	3
41	83-1761-962-00	Câble de déclabotage	2
42	83-1415-718-00	Collier	2
43	80-1761-235-00	Support d'interrupteur	1
44	89-1131-060122	Vis	1
45	80-1761-925-00	Plaque de signalisation	1
46	80-1761-280-00	Interrupteur	1
47	80-1761-288-00	Faisceau d'interrupteur	1
48	80-1761-291-00	Pommeau	1
49	80-1761-281-00	Levier réglage guidon	1
50	89-1111-060402	Boulon	1
51	89-1551-060002	Ecrou-frein	1
52	89-1711-060002	Rondelle	2
53	89-2120-200152	Goupille	2

Figure 1

=====

Repère	Référence	Désignation	BX80
54	80-1761-282-00	Bras de jonction	1
55	80-1761-284-00	Barre de sécurité	1
56	80-1761-286-00	Bague	1
57	80-1761-285-00	Ressort	1
58	89-2521-000082	Circlips	2
59	83-1761-965-00	Câble de réglage de guide	2
60	80-1310-215-00	Arrêt de gaine	2
61	80-1210-217-00	Ressort	2
62	80-1210-216-00	Embout	2
63	80-1761-201-00	Chape de guidon	1
64	80-1761-203-00	Support de guidon	1
65	80-1711-205-00	Bague	1
66	80-1711-206-00	Rondelle de maintien	1
67	89-1750-100002	Rondelle Grower	4
68	83-1711-127-00	Vis	4
69	89-1113-101402	Boulon	2
70	89-1750-100002	Rondelle Grower	2
71	89-1511-100042	Ecrou	2
73	89-1113-080302	Vis	1
74	89-1750-080002	Rondelle Grower	1
75	89-1711-080002	Rondelle plate	1
76	83-1210-457-00	Poignée de déclabotage	1
77	80-1613-950-00	Poignée d'arrêt moteur	1
78	80-1761-221-10	Guidon	1
79	80-1613-953-00	Faisceau	1

FIGURE 2

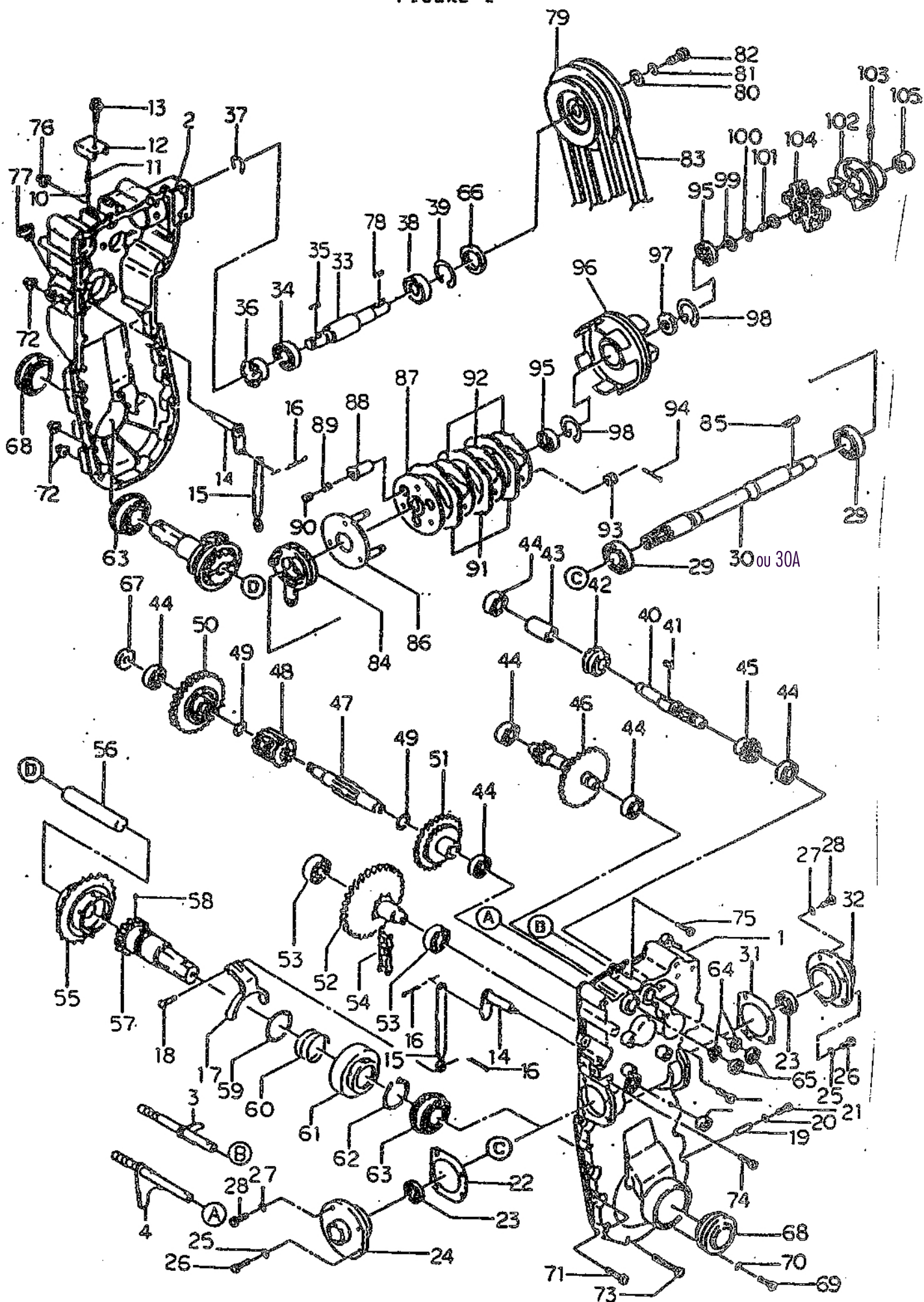


FIGURE 2

Repère	Référence	Désignation	BX80
1-79	80-1761-100-00	Pont complet	1
1	80-1751-101-00	½ carter gauche	1
2	80-1751-103-00	½ carter droit	1
3	80-1761-107-00	Fourchette	1
4	80-1761-110-00	Fourchette	1
10	89-3410-080000	Bille de verrouillage	2
11	80-1751-160-00	Ressort de verrouillage	2
12	80-1751-161-00	Plaque de maintien	2
13	89-1131-060162	Vis	2
14	80-1751-112-00	Axe de commande de déclabotage	2
15	80-1751-113-00	Tringle de déclabotage	2
16	89-2120-200152	Goupille	4
17	80-1751-114-00	Fourchette de déclabotage	2
18	89-2181-060302	Axe de liaison	2
19	80-1751-115-00	Axe de fourchette	2
20	89-5230-080000	Rondelle	2
21	89-1111-080122	Vis	1
22	80-1751-157-00	Joint	1
23	89-5121-253507	Joint SPI	2
24	80-1751-156-10	Palier d'arbre de prise de force	1
25	89-1750-060002	Rondelle	4
26	89-1111-060202	Vis	4
27	89-5230-060000	Rondelle	4
28	83-1751-127-00	Vis	4
29	89-3111-060054	Roulement	2
30	80-1751-155-00	Arbre de prise de force arrière long 30,10 cm	1
30 A	80-1761-155-00	Arbre de prise de force arrière long 33,10cm	1
31	80-1751-159-00	Joint	1
32	80-1751-158-10	Palier/came d'embrayage	1
33	80-1761-116-00	Arbre d'entrée	1
34	89-3111-060044	Roulement	1
35	89-2150-050200	Clavette	1
36	80-1751-117-00	Pignon conique	1
37	89-2511-000180	Circlips	1
38	89-3115-060044	Roulement	1
39	89-2512-000420	Circlips	1
40	80-1751-118-00	Arbre primaire et prise de force	1
41	89-2150-050200	Clavette	1
42	80-1751-119-00	Pignon conique 42 dents	1
43	80-1751-121-00	Entretoise	1
44	89-3111-062024	Roulement	6
45	80-1751-120-00	Pignon 16 dents	1
46	80-1751-122-00	Pignon étagé	1
47	80-1751-127-10	Arbre cannelé	1
48	80-1751-130-00	Pignon baladeur 14 dents	1
49	83-1830-368-00	Rondelle	2
50	80-1751-131-00	Pignon	1
51	80-1751-128-00	Pignon étagé	1
52	80-1751-134-00	Pignon de chaîne	1
53	89-3111-062034	Roulement	2
54	89-6512-050048	Chaîne	1
55	80-1751-148-00	Pignon de chaîne	1
56	80-1751-150-00	Arbre de jonction	1
57	80-1761-146-00	Arbre de roue	2
58	89-3410-080000	Billes	12

FIGURE 2

Repère	Référence	Désignation	BX80
59	83-1751-381-00	Rondelle	2
60	80-1751-162-00	Ressort de déclabotage	2
61	80-1751-143-00	Cage de déclabotage	2
62	89-2512-000400	Circlips	2
63	89-3131-060074	Roulement	2
64	89-3511-012060	Bague	2
65	89-5121-122207	Joint SPI	4
66	89-5121-304208	Joint SPI	1
67	89-5121-153007	Joint SPI	1
68	83-1560-651-00	Joint	2
	83-1310-611-00	Joint	2
69	89-1251-080123	Vis	1
70	89-5230-080000	Rondelle	1
71	89-1251-080253	Boulon	9
72	89-1555-080043	Ecrou	14
73	89-1251-080603	Boulon	3
74	89-1251-080403	Boulon	2
75	89-1111-080252	Vis	1
76	89-1551-080002	Ecrou	1
77	83-1210-684-00	Bouchon de remplissage	1
78	89-2151-050200	Clavette	1
79	80-1761-521-00	Poulie d'entrée pont	1
80	83-1210-313-00	Rondelle plate	1
81	89-1750-080002	Rondelle Grower	1
82	89-1111-080302	Vis	1
83	89-6122-002601	Courroie	2
84	80-1751-537-00	Butée d'embrayage	1
85	89-2150-050250	Clavette	1
86-94	80-1751-530-10	Embrayage	1
86	80-1751-531-00	Disque d'assemblage	1
87	80-1751-532-00	Disque de pression	1
88	80-1751-535-10	Tube de ressort	3
89	80-1751-536-10	Ressort d'embrayage	3
90	80-1751-540-00	Poussoir d'embrayage	3
91	80-1751-533-00	Disque d'embrayage	3
92	80-1751-534-00	Plateau d'embrayage	3
93	89-1651-100042	Ecrou à créneau	3
94	89-2120-300252	Goupille	3
95	89-3115-060034	Roulement	2
96	80-1761-513-00	Poulie/cloche d'embrayage	1
97	80-1751-514-00	Entretoise	1
98	89-2512-000350	Circlips	2
99	83-1715-312-00	Rondelle	1
100	89-1750-080002	Rondelle Grower	1
101	83-1761-112-00	Vis	1
102	80-1751-511-00	Crabot	1
103	89-1172-080101	Vis sans tête	1
104	80-1751-512-00	Flector	1
105	80-1751-515-00	Manchon	1



FIGURE 3

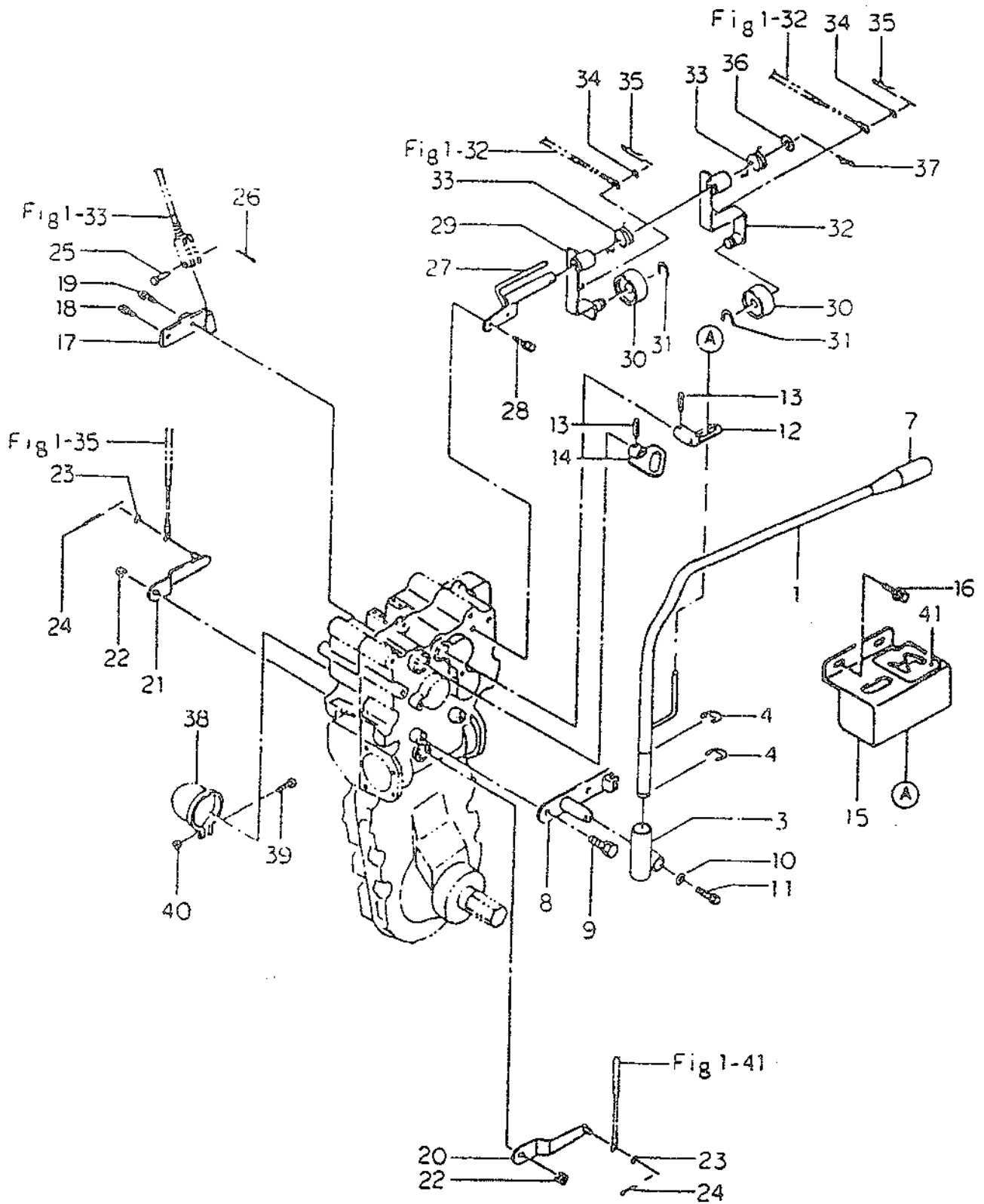


Figure 3

Repère	Référence	Désignation	BX80
1	80-1761-264-10	Levier de vitesse	1
7	83-1711-426-00	Poignée caoutchouc	1
8	80-1751-267-00	Support articulation de levier	1
9	89-1132-080202	Vis	2
10	89-1711-080002	Rondelle	1
11	89-1132-080162	Vis	1
12	80-1751-271-00	Chape	1
13	89-2111-040020	Goupille	2
14	80-1751-272-00	Chape	1
15	80-1761-261-00	Grille de vitesse	1
16	89-1133-080162	Vis	2
17	80-1761-277-00	Arrêt de gaine	1
18	89-1131-060122	Vis	1
19	89-1155-060122	Vis	1
20	80-1751-153-00	Levier de déclabotage	1
21	80-1751-154-00	Levier de déclabotage	1
22	89-1541-080002	Ecrou-frein	2
23	89-1711-060002	Rondelle plate	2
24	89-2120-200162	Goupille	2
25	89-2181-060162	Axe	1
26	89-2120-200162	Goupille	1
27	80-1751-541-00	Support des tendeurs	1
28	89-1132-080202	Vis	2
29-31	80-1761-542-00	Tendeur complet	1
30-32	80-1761-546-00	Tendeur complet	1
29	80-1761-543-00	Bras de tension	1
30	89-3115-063024	Roulement	2
31	89-2511-000150	Circlips	2
32	80-1761-547-00	Bras de tension	1
33	80-1751-552-00	Ressort	2
34	89-1711-060002	Rondelle	2
35	89-2131-080002	Epingle	2
36	83-1565-329-00	Rondelle	1
37	89-2131-100002	Epingle	1
38	80-1210-649-00	Cache-arbre de prise de force latéral	1
39	89-1111-060252	Vis	1
40	89-1511-060042	Ecrou	1
41	80-1751-911-00	Autocollant	1
42	80-1761-100-00	Pont complet	1

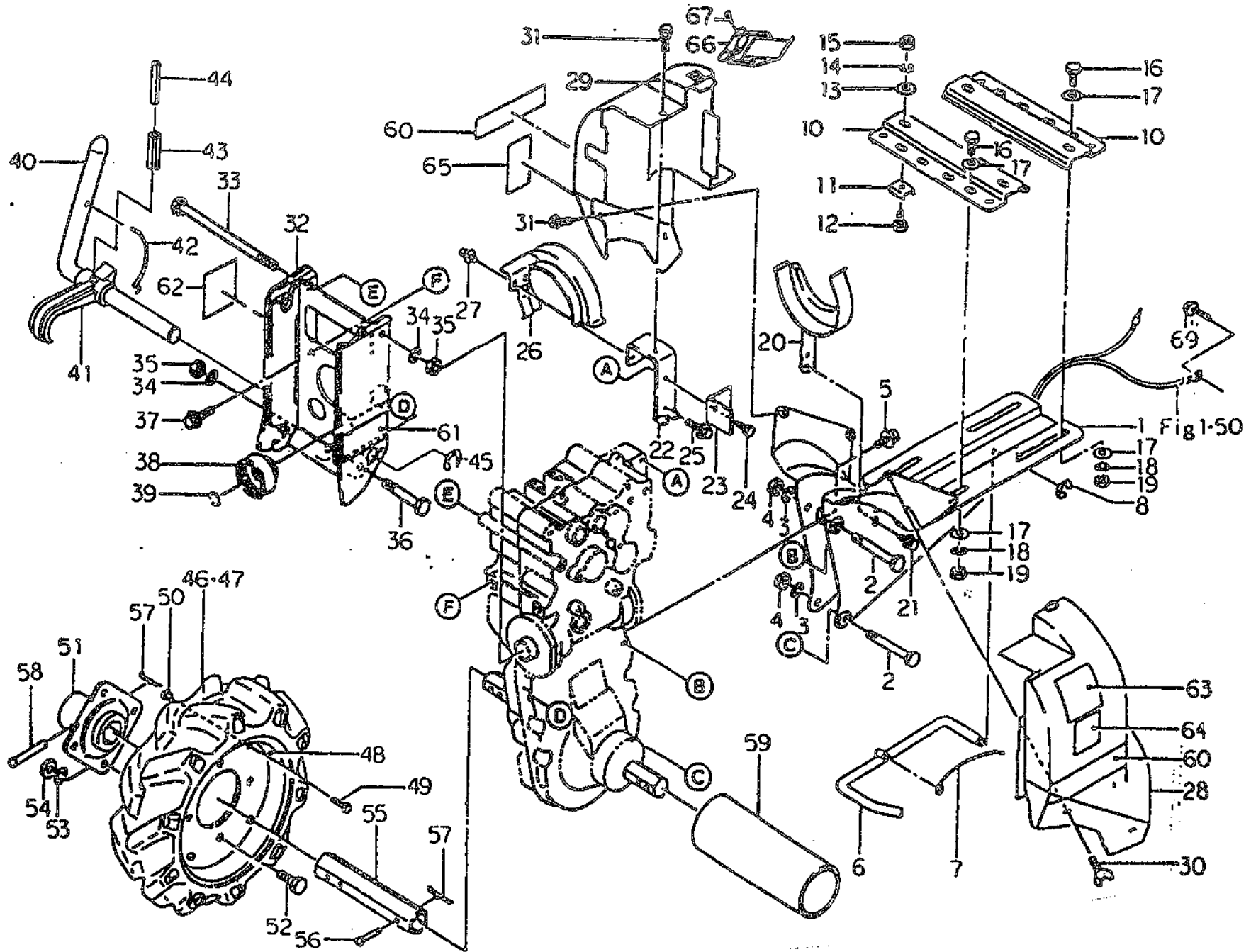


FIGURE 4

**FIGURE 4**

Repère	Référence	Désignation	BX80
1	80-1761-301-00	Châssis moteur	1
2	89-1113-100702	Boulon	2
3	89-1750-100002	Rondelle Grower	2
4	89-1511-100042	Ecrou	2
5	89-1133-080162	Vis	2
6	80-1761-321-00	Béquille	1
7	80-1751-322-00	Ressort de béquille	1
8	89-2521-000100	Circlips	1
10	80-1751-306-00	Glissière moteur	1
	80-1751-307-00	Glissière moteur	1
11	83-1210-389-00	Etrier de vis	4
12	89-1111-100452	Boulon	4
13	89-1711-100002	Rondelle	4
14	89-1750-100002	Rondelle Grower	4
15	89-1511-100042	Ecrou	4
16	89-1111-100252	Boulon	4
17	89-1711-100002	Rondelle	8
18	89-1750-100002	Rondelle Grower	4
19	89-1511-100042	Ecrou	4
20	80-1751-562-00	Guide courroie inférieur	1
21	89-1133-080162	Vis	2
22	80-1751-554-00	Patte de carter	1
23	80-1751-503-00	Equerre	1
24	89-1132-080162	Vis	1
25	89-1131-060162	Vis	1
26	80-1751-561-00	Guide courroie supérieur	1
27	89-1133-080162	Vis	2
28	80-1751-501-00	Carter de courroie gauche	1
29	80-1751-502-00	Carter de courroie droit	1
30	89-1312-080152	Vis à oreille	2
31	89-1133-080202	Vis	3
32	80-1761-331-00	Chape d'attelage	1
33	89-1113-101652	Boulon	1
34	89-1750-100002	Rondelle	4
35	89-1511-100042	Ecrou	2
36	89-1113-100752	Boulon	1
37	89-1235-080202	Vis	2
38	80-1751-168-00	Pignon d'accouplement de prise de force	1
39	80-1751-169-00	Jonc d'arrêt	1
40	80-1761-353-00	Levier de verrouillage	1
41	80-1761-351-00	Crochet de verrou pour accessoire	1
42	80-1761-354-00	Ressort	1
43	89-2111-050025	Goupille	1
44	89-2111-030025	Goupille	1
45	89-2521-000100	Circlips	1
46-50	80-1751-411-00	Roue complète gauche	1
	80-1751-412-00	Roue complète droite	1
46	80-1751-401-00	Pneu	2
47	80-1751-404-00	Chambre à air	2
48	80-1751-407-00	Jante	2
49	89-1111-080202	Boulon	12
50	89-1541-080002	Ecrou	12
51	80-1751-413-00	Moyeu de roue	2
52	89-1111-100202	Boulon	8

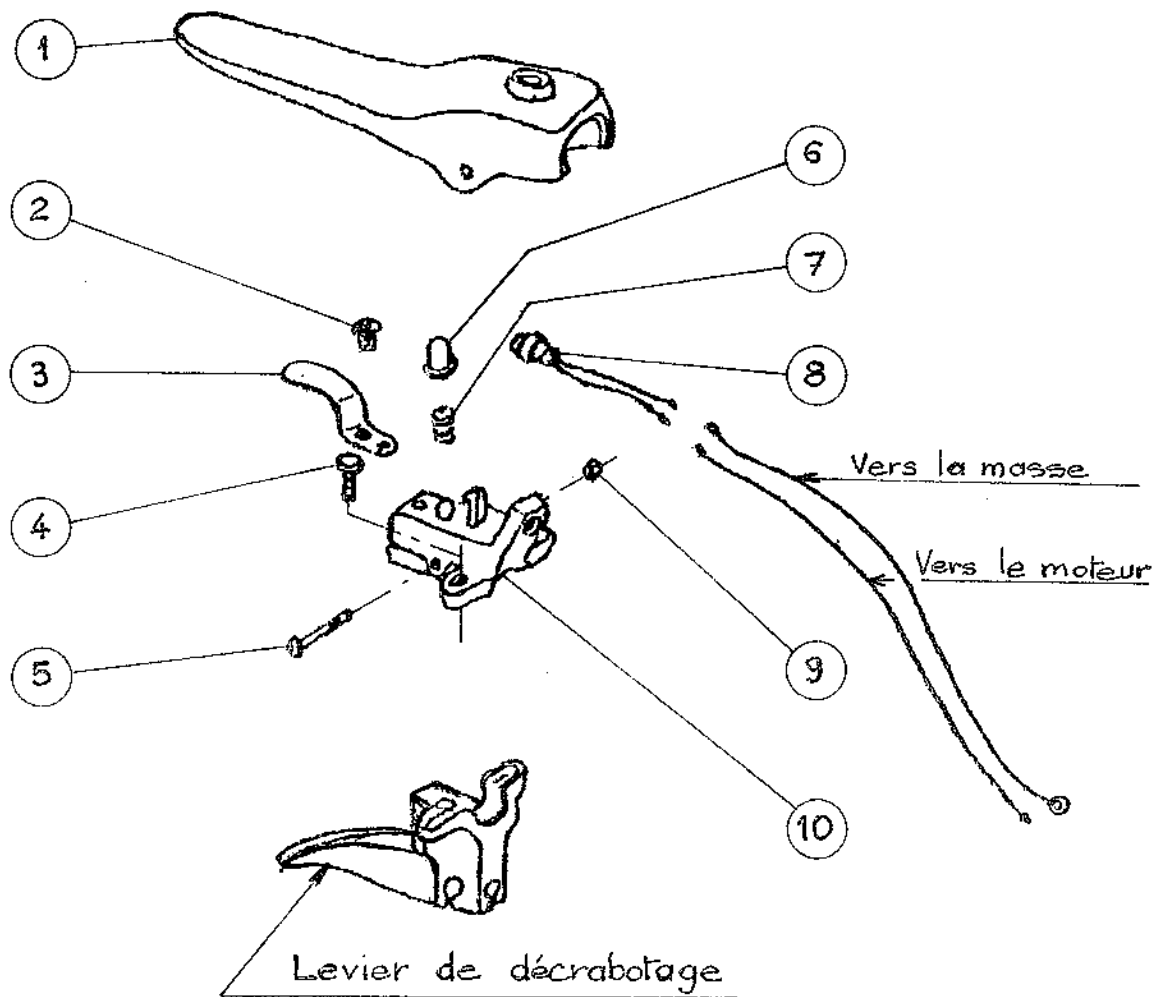
FIGURE 4

Repère	Référence	Désignation	BX80
53	89-1750-100002	Rondelle Grower	8
54	89-1511-100042	Ecrou	8
55	80-1751-416-00	Tube de roue	2
56	83-1711-151-00	Goupille	2
57	89-2131-080002	Epingle	4
58	89-2181-080602	Goupille	2
59	80-1751-441-00	Tube de protection	2
60	80-1751-906-00	Autocollant	2
61	80-1751-907-00	Autocollant	1
62	80-1761-922-00	Autocollant	1
63	80-1751-923-00	Autocollant	1
64	80-1751-927-00	Autocollant	1
65	83-1210-909-00	Autocollant	1
66	80-1751-509-00	Verrou de carter courroie	1
67	89-1161-030062	Vis	4
69	89-1132-080122	Vis	1

Levier de sécurité

BX80

"Homme mort"



Rep.	Référence	Désignation	Qté.
1	80-1613-954-10	Levier	1
2	89-1161-030083	Vis M3x8	1
3	80-1613-951-10	Ressort de rappel	2
4	89-1141-060253	Vis M6x25	2
5	89-1154-040303	Vis M4x 30	1
6	80-1613-955-10	Fourreau de ressort	1
7	80-1613-956-00	Ressort	1
8	80-1613-957-00	Contacteur	1
9	89-1551-040003	Ecrou M4	1
10	80-1613-952-20	Embase	1

# **Moteur**

---

**FE290G**

---

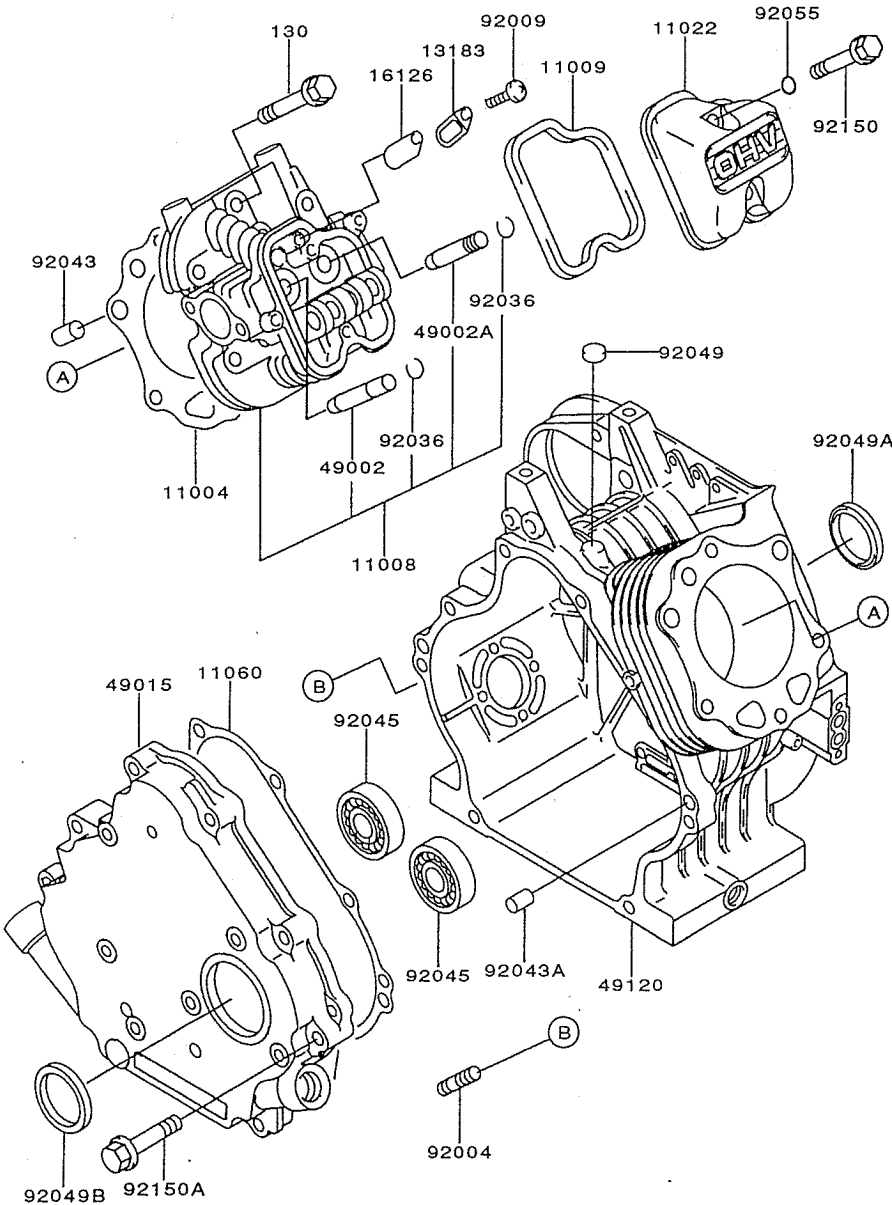
**AG80**





1. シリンダ/クランクケース

E0110-A004B

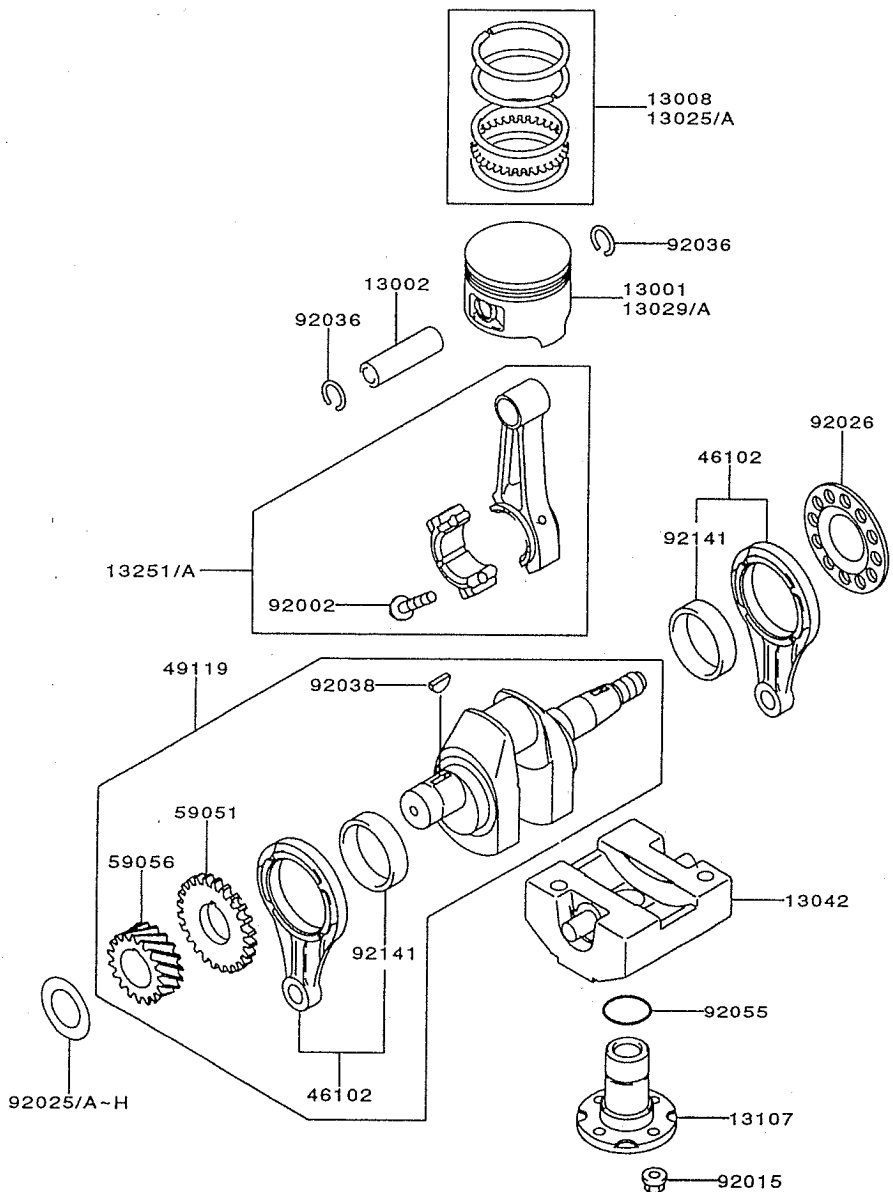


見出 番号	部品番号	部品名	個数
			A
11004	11004-2105	ガスケット (ヘッド)	1
11008	11008-2089	ヘッドコンブ (シリンダ)	1
11009	11009-2829	ガスケット, ロツカ ケース	1
11022	11022-6001	ケース (ロツカ)	1
11060	11060-2122	ガスケット, クランクケース カバー	1
13183	13183-2299	プレート	1
16126	16126-2107	バルブ	1
49002	49002-2090	ガイド (バルブ)	1
49002A	49002-2101	ガイド (バルブ)	1
49015	49015-6077	カバー (クランクケース)	1
49120	49120-2218	クランクケースコンブ	1
92004	92004-2083	スタッド, 6X14	4
92009	92009-2308	スクリユ	1
92036	92036-023	サークリップ	2
92043	92043-1037	ピン	2
92043A	92043-1263	ピン	2
92045	92045-2168	ベアリング (ボール), 6306JRCM	2
92049	92049-2097	シール (オイル)	1
92049A	92049-2199	シール (オイル)	1
92049B	92049-2220	シール (オイル)	1
92055	92055-1343	リング (O)	2
92150	92150-2145	ボルト, 6X35	2
92150A	92150-2252	ボルト, 8X45	8
130	130T0845	ボルト (ツバツキ)	6

2. ピストン/クランクシャフト

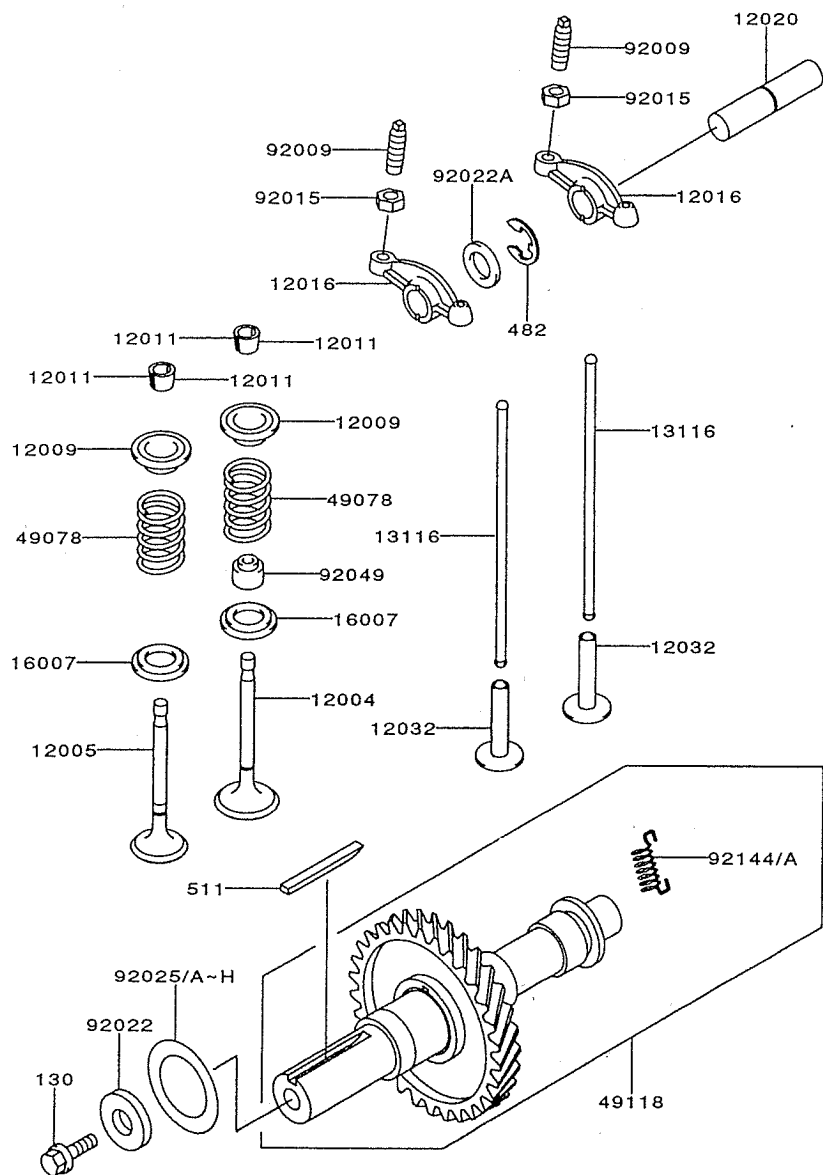
E0120-A003C

見出番号	部品番号	部品名	個数
			A
13001	13001-2125	ピストン (エンジン)	1
13002	13002-2069	ピン (ピストン)	1
13008	13008-6007	リングセット (ピストン)	1
13025	13025-2073	リングセット (ピストンエル), 0. 25	AR
13025A	13025-2074	リングセット (ピストンエル), 0. 50	AR
13029	13029-2100	ピストン (エンジンエル), 0. 25	AR
13029A	13029-2101	ピストン (エンジンエル), 0. 50	AR
13042	13042-6009	ウエイト	1
13107	13107-2088	シャフト	1
13251	13251-6034	ロッドアツシ (コネクティング), U/S=0. 50	AR
13251A	13251-6056	ロッドアツシ (コネクティング)	1
46102	46102-6004	ロッド	2
49119	49119-6116	クランクシャフトアツシ	1
59051	59051-2097	ギヤ (スパー)	1
59056	59056-2840	ギヤ (ヘリカル)	1
92002	92002-2053	ボルト	2
92015	92015-1193	ナット	4
92025	92025-2168	シム, T=1. 13	AR
92025A	92025-2169	シム, T=1. 18	AR
92025B	92025-2170	シム, T=1. 23	AR
92025C	92025-2171	シム, T=1. 28	AR
92025D	92025-2172	シム, T=1. 33	AR
92025E	92025-2173	シム, T=1. 38	AR
92025F	92025-2174	シム, T=1. 43	AR
92025G	92025-2175	シム, T=1. 48	AR
92025H	92025-2207	シム, T=1. 53	AR
92026	92026-2052	スパーサ	1
92036	92036-008	サークリップ	2
92038	92038-2098	キー	1
92055	92055-2072	リング (O)	1
92141	92141-2090	ベアリング (プレーン)	2



E0130-A036B

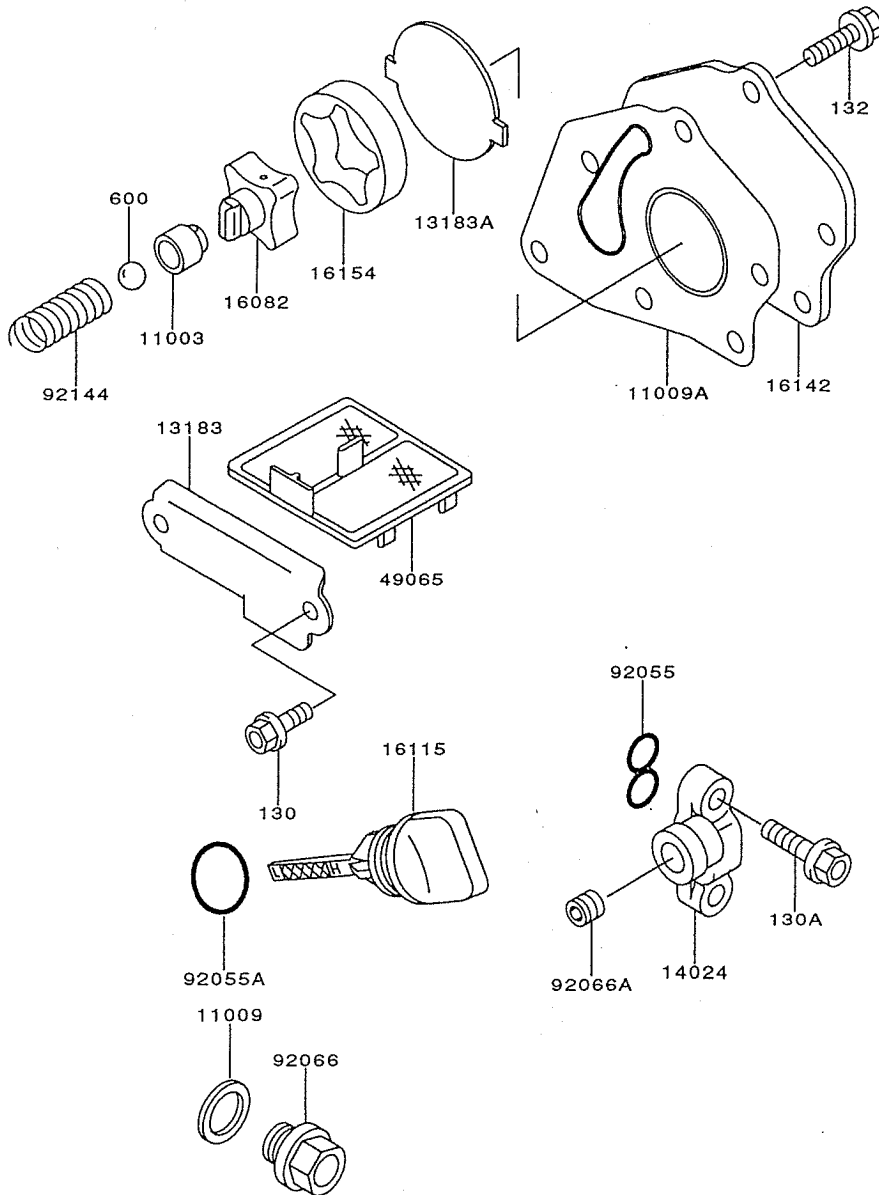
3. バルブ/カムシャフト



見出 番号	部品番号	部 品 名	個 数
		A	
12004	12004-2084	バルブ (インターク)	1
12005	12005-2077	バルブ (エキゾースト)	1
12009	12009-2060	リテーナ (バルブスプリング)	2
12011	12011-2052	コレット	4
12016	12016-2058	アーム (ロツカ)	2
12020	12020-2060	シャフト (ロツカ)	1
12032	12032-2060	タベツト	2
13116	13116-2054	ロツド (ブツシュ)	2
16007	16007-2052	シート (スプリング)	2
49078	49078-2060	スプリング (エンジンバルブ)	2
49118	49118-2073	カムシャフトコンプ	1
92009	92009-1109	スクリユー	2
92015	92015-1137	ナツト	2
92022	92022-2116	ワツシヤ	1
92022A	92022-2397	ワツシヤ, 12.1X19X1.6	1
92025	92025-2168	シム, T=1.13	AR
92025A	92025-2169	シム, T=1.18	AR
92025B	92025-2170	シム, T=1.23	AR
92025C	92025-2171	シム, T=1.28	AR
92025D	92025-2172	シム, T=1.33	AR
92025E	92025-2173	シム, T=1.38	AR
92025F	92025-2174	シム, T=1.43	AR
92025G	92025-2175	シム, T=1.48	AR
92025H	92025-2207	シム, T=1.53	AR
92049	92049-2100	シール (オイル)	1
92144	92144-2166	スプリング	*
92144A	92144-2323	スプリング	1
130	130G0825	ボルト (ツバツキ)	1
482	482J0100	トメワ (Eガタ)	1
511	511A0735	シズミ キー	1

4. 潤滑装置

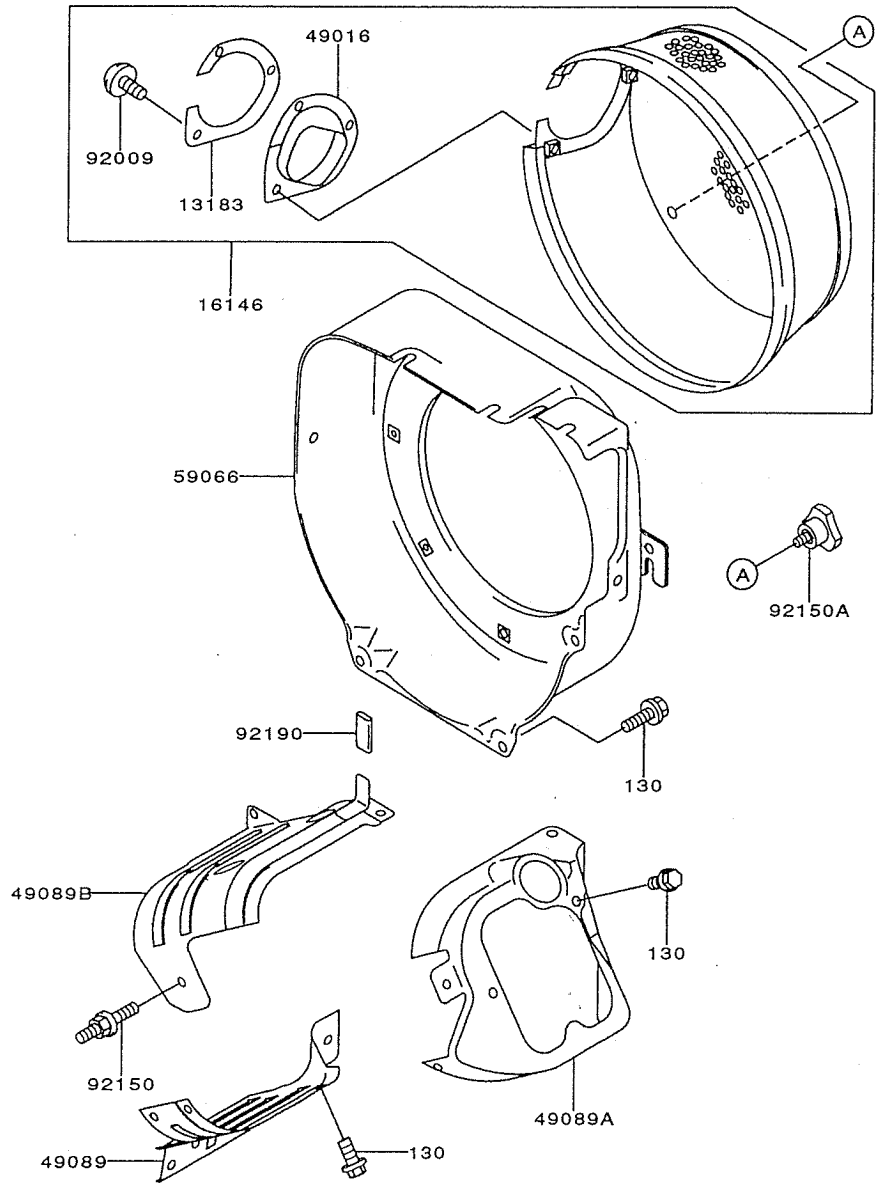
E0140-A019A



見出 番号	部品番号	部 品 名	個 数
			A
11003	11003-2089	シート (バルブ)	1
11009	11009-2175	ガスケット	2
11009A	11009-2828	ガスケット, ポンプ (オイル)	1
13183	13183-2295	プレート, フィルタ (オイル)	1
13183A	13183-2298	プレート, ポンプ (オイル)	1
14024	14024-2228	カバー	1
16082	16082-2062	ポンプアツシ (オイル)	1
16115	16115-2079	キャップ (オイルフィルタ)	2
16142	16142-2062	カバー (ポンプ)	1
16154	16154-2054	ロータ (ポンプ), アウト	1
49065	49065-2068	フィルタ (オイル)	1
92055	92055-2063	リング (0)	1
92055A	92055-2064	リング (0)	2
92066	92066-2203	プラグ	2
92066A	92066-2211	プラグ	1
92144	92144-2202	スプリング	1
130	130B0508	ボルト (ツバツキ)	2
130A	130G0620	ボルト (ツバツキ)	2
132	132G0612	ボルト (コガタツバツキ)	6
600	600A1000	コウキユウ	1

5. 冷却装置

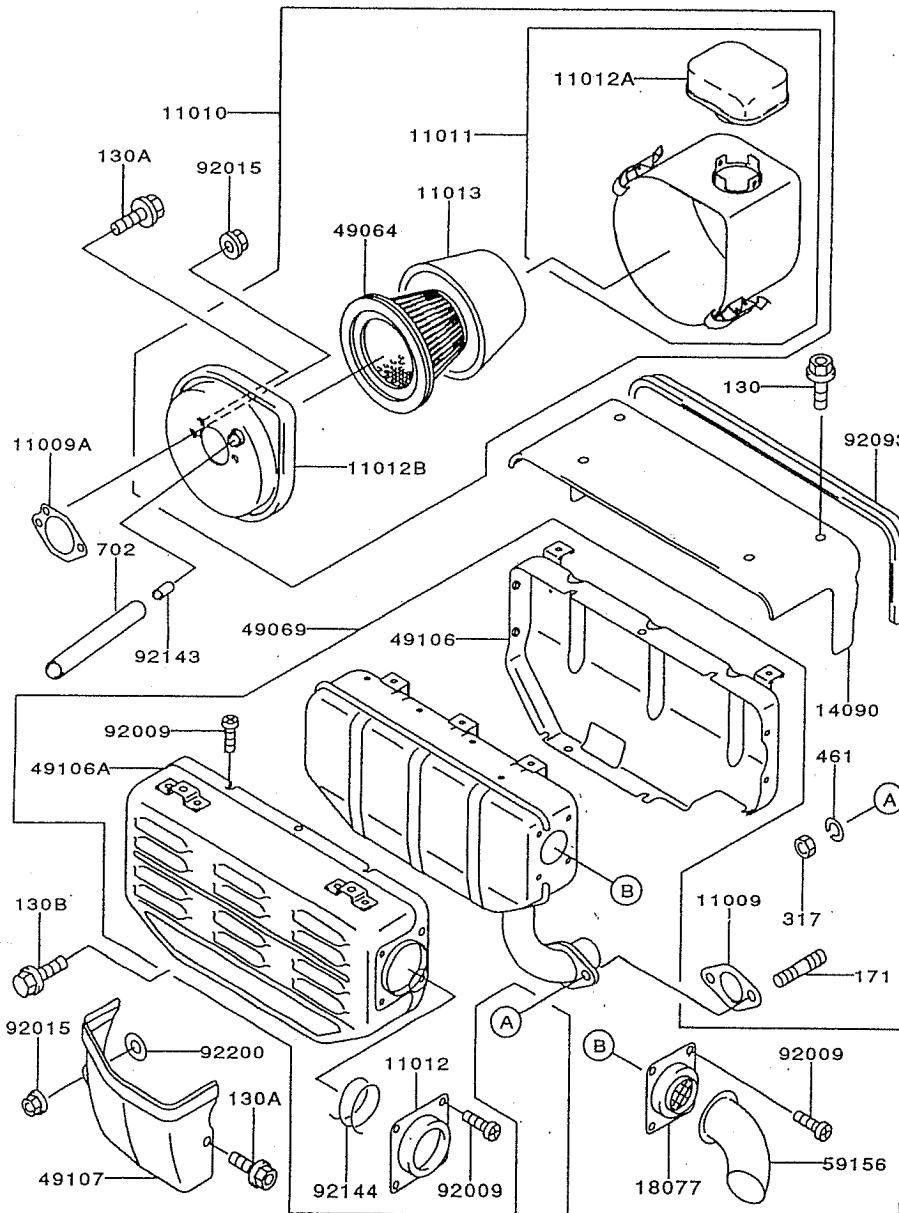
E0150-A081A



見出番号	部品番号	部品名	個数
			A
13183	13183-2483	プレート	1
16146	16146-2193	カバーアツシ	1
49016	49016-2082	カバー(シール)	1
49089	49089-2309-9H	シユラウド(エンジン)	1
49089A	49089-2317-9H	シユラウド(エンジン)	1
49089B	49089-2318-9H	シユラウド(エンジン)	1
59066	59066-2576-9H	ハウジング(ファン)	1
92009	92009-2243	スクリユ-、5X10	3
92150	92150-2197	ボルト	1
92150A	92150-2264	ボルト	4
92190	92190-2042	チューブ	1
130	130G0612	ボルト(ツバツキ)	15

9. エアフィルタ/マフラ

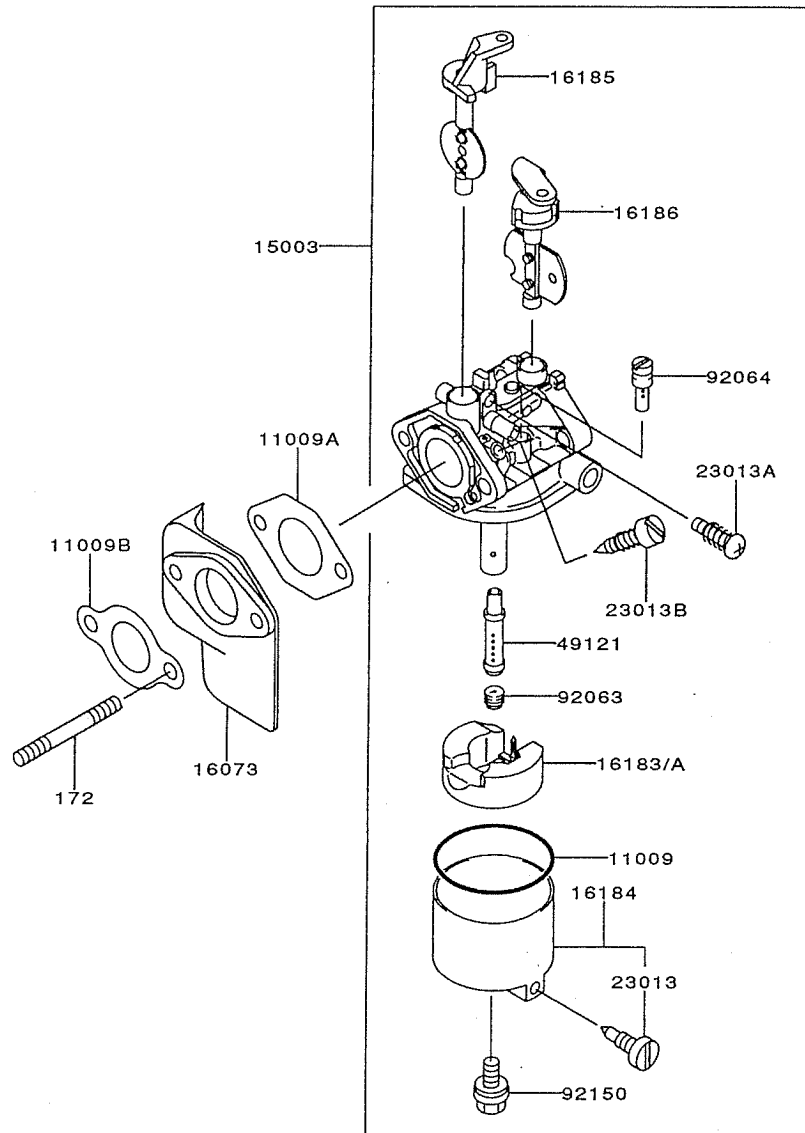
E0190-A086A



見出 番号	部品番号	部 品 名	個 数
			A
11009	11009-2487	ガスケット, マフラ	1
11009A	11009-2925	ガスケット, エアフィルタ	1
11010	11010-2474-9H	フィルタアツシ (エア)	1
11011	11011-2247-9H	ケース (エアフィルタ)	1
11012	11012-2322-9X	キャツプ	1
11012A	11012-2357	キャツプ, エアフィルタ	1
11012B	11012-2358	キャツプ, エアフィルタ	1
11013	11013-2159	エレメント (エアフィルタ)	1
14090	14090-2019-9H	カバー	1
18077	18077-2094	アレスタ (スパーク)	1
49064	49064-2077	フィルタ (エア)	1
49069	49069-2275	マフラアツシ	1
49106	49106-2514-9X	カバー(マフラ)	1
49106A	49106-2549-9X	カバー(マフラ)	1
49107	49107-2140-9H	カバー(エキゾースト パイプ)	1
59156	59156-2230-9Y	パイプ (テイル)	1
92009	92009-2322	スクリユ	15
92015	92015-1193	ナツト	3
92093	92093-2094	シール	1
92143	92143-2207	カラー, 6. 2X8. 1X25	1
92144	92144-2262	スプリング	1
92200	92200-2070	ワツシヤ	1
130	130B0508	ボルト (ツバツキ)	4
130A	130G0612	ボルト (ツバツキ)	3
130B	130G0816	ボルト (ツバツキ)	1
171	171G0818	ウエコミ ボルト	2
317	317R0800	ロツカク ナツト (コガタ)	2
461	461F0800	バネザガネ	2
702	702A081000	ゴム チューブ	1

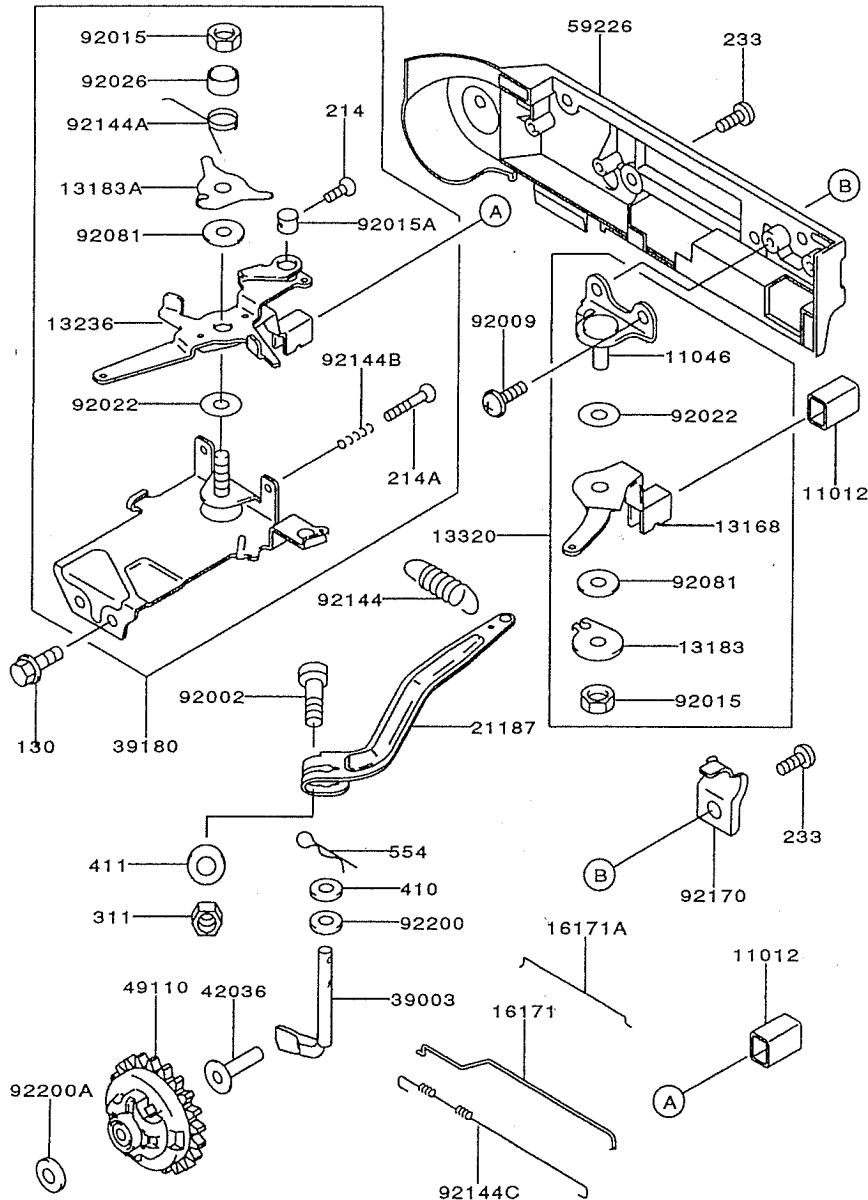
8. キャブレタ

E0180-A008B



見出 番号	部品番号	部 品 名	個 数
11009	11009-2919	ガスケット	1
11009A	11009-2928	ガスケット、キャブレタ	1
11009B	11009-2939	ガスケット、インシュレータ	1
15003	15003-2385	キャブレタアツシ	1
16073	16073-2154	インシュレータ	1
16183	16183-2001	フロートアツシ	*
16183A	16183-2004	フロートアツシ	1
16184	16184-2002	チャンバアツシ (フロート)	1
16185	16185-2008	バルブアツシ (スロットル)	1
16186	16186-2018	バルブアツシ (チョーク)	1
23013	23013-2053	スクリユーアツシ	1
23013A	23013-2054	スクリユーアツシ	1
23013B	23013-2055	スクリユーアツシ	1
49121	49121-2193	ノズル (メイン)	1
92063	92063-2243	ジェット (メイン), #90	1
92064	92064-2083	ジェット (パイロット), , 45	1
92150	92150-2209	ボルト	1
172	172G0675	ウエコミ ボルト	2

E0170-A004B

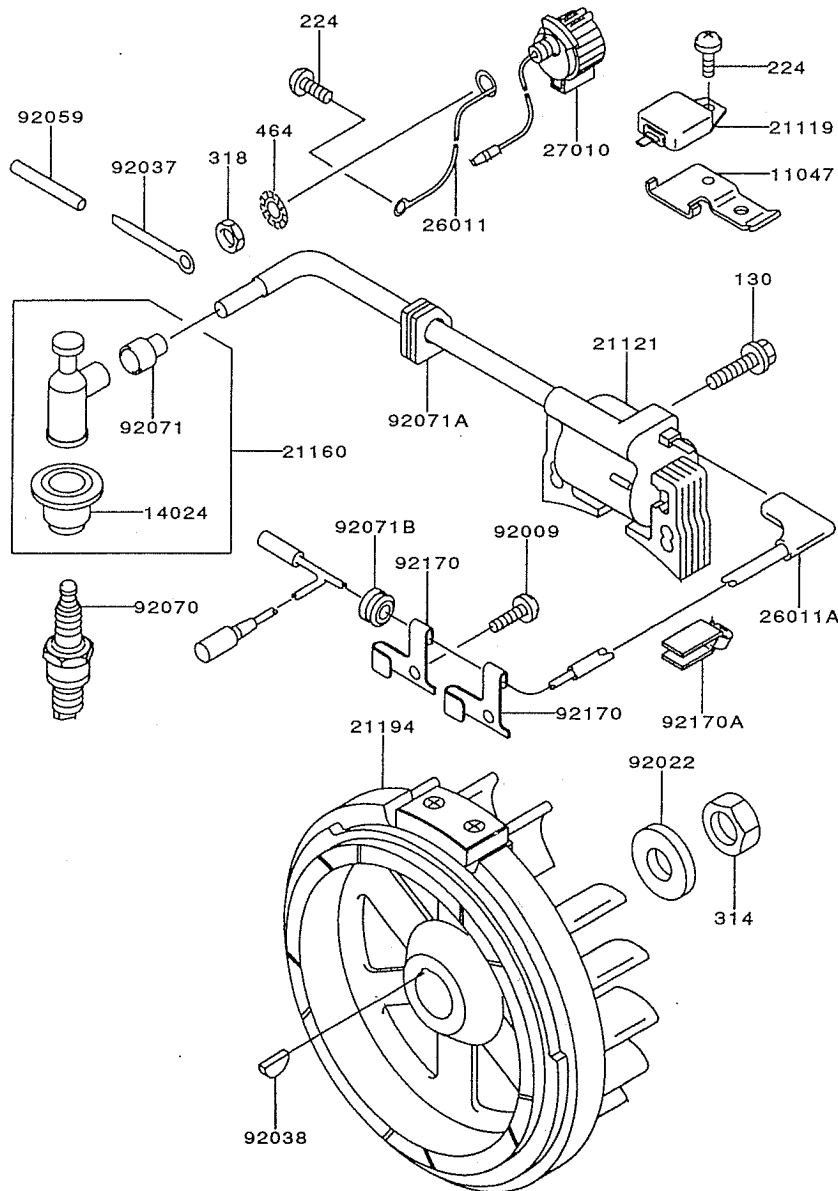


見出番号	部品番号	部品名	個数
			A
11012	11012-2282	キャップ	2
11046	11046-2143	ブラケット	1
13168	13168-2314	レバー	1
13183	13183-2334	プレート	1
13183A	13183-2343	プレート	1
13236	13236-2116	レバーコンブ	1
13320	13320-2021	レバーアツシ	1
16171	16171-2061	リンク, スロットル	1
16171A	16171-2062	リンク	1
21187	21187-2061	アームアツシ	1
39003	39003-2076	アーム (ヒボット)	1
39180	39180-2643	パネルアツシ (コントロール)	1
42036	42036-2060	スリーブ	1
49110	49110-2069	ガバナアツシ	1
59226	59226-2229	パネル (コントロール)	1
92002	92002-2269	ボルト	1
92009	92009-2203	スクリュー	2
92015	92015-2051	ナット	2
92015A	92015-2120	ナット	1
92022	92022-2103	ワツシヤ	2
92026	92026-2304	スベーサ	1
92081	92081-2104	スプリング	2
92144	92144-2199	スプリング	1
92144A	92144-2257	スプリング	1
92144B	92144-2266	スプリング	2
92144C	92144-2340	スプリング	1
92170	92170-2035	クランプ	1
92200	92200-2029	ワツシヤ, 6.5X11.5X2.0	1
92200A	92200-2036	ワツシヤ	1
130	130G0612	ボルト (ツバツキ)	2
214	214B0408	ナベコネジ (十一アナ)	1
214A	214B0422	ナベコネジ (十一アナ)	2
233	233C0514	ナベコネジ (ヒラツキ十一アナ)	4
311	311B0600	ロツカク ナット	1
410	410B0600	ヒラザガネ (コガタマル)	1
411	411B0600	ヒラザガネ (ミガキマル)	1
554	554A0600	スナツプ ピン	1



6. 電装品

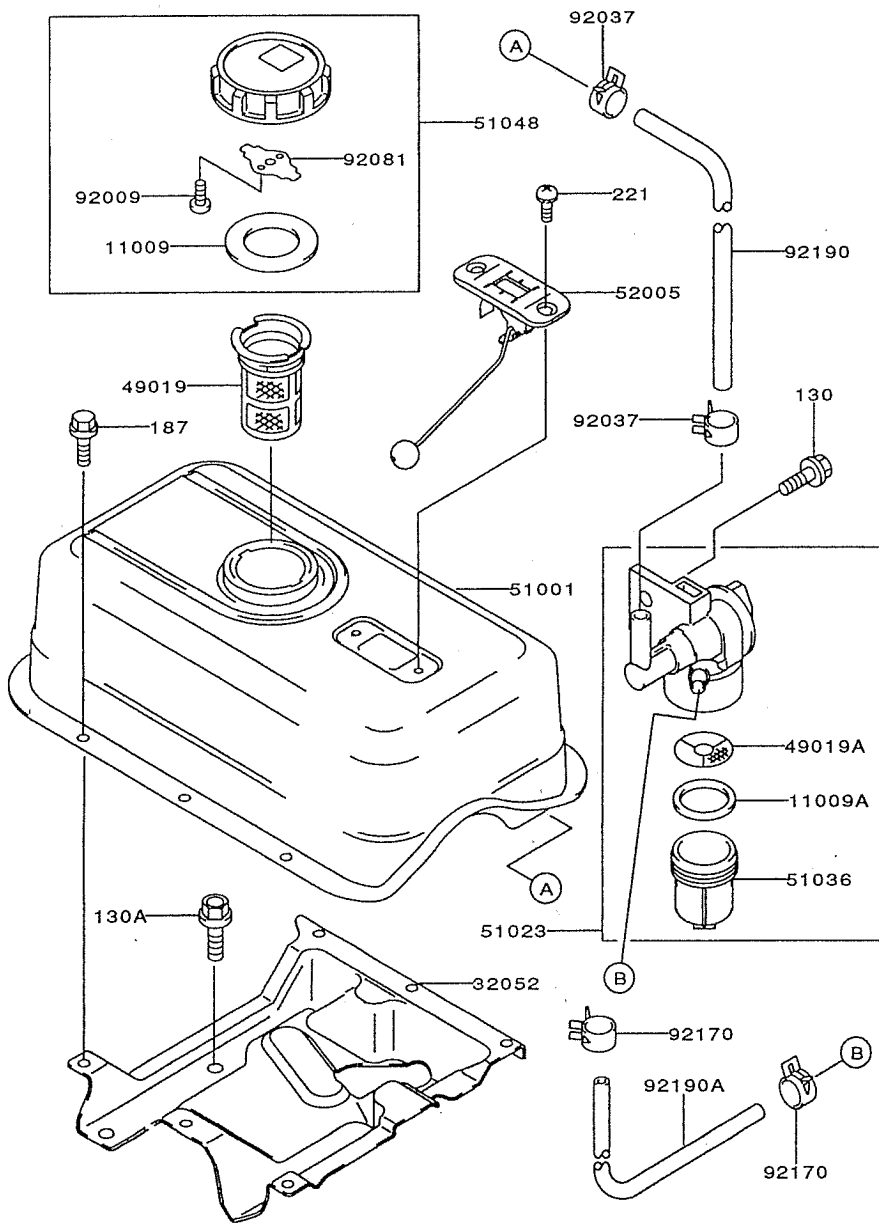
E0160-A136A



見出 番号	部品番号	部 品 名	個 数
			A
11047	11047-2129	ブラケット	1
14024	14024-2234	カバー	1
21119	21119-2146	イグナイタ	1
21121	21121-2067	コイル (イグニション)	1
21160	21160-2051	キャップアツシ (プラグ)	1
21194	21194-2262	フライホイールコンブ	1
26011	26011-2266	ワイヤ (リード)	1
26011A	26011-2285	ワイヤ (リード)	1
27010	27010-2066	スイッチ	1
92009	92009-2308	スクリュー	2
92022	92022-2205	ワツシヤ	1
92037	92037-2006	クランプ	1
92038	92038-2094	キー	1
92059	92059-2011	チューブ, 5 X 6 X 75	1
92070	92070-2077	プラグ (スパーク), BPR5ES	1
92071	92071-2008	グロメツト	1
92071A	92071-2112	グロメツト	1
92071B	92071-2125	グロメツト	1
92170	92170-2016	クランプ	2
92170A	92170-2017	クランプ	1
130	130B0525	ボルト (ツバツキ)	2
224	224B0508	ナベコネジ (ヒラツキ+ジアナ)	2
314	314G1600	ロツカク ナツト (コガタ ホソメ)	1
318	318B0800	ロツカク ナツト (コガタ)	1
464	464H0800	ハツキサガネ (ソトバ)	1

E0200-A003D

10. フューエルタンク/フューエルバルブ

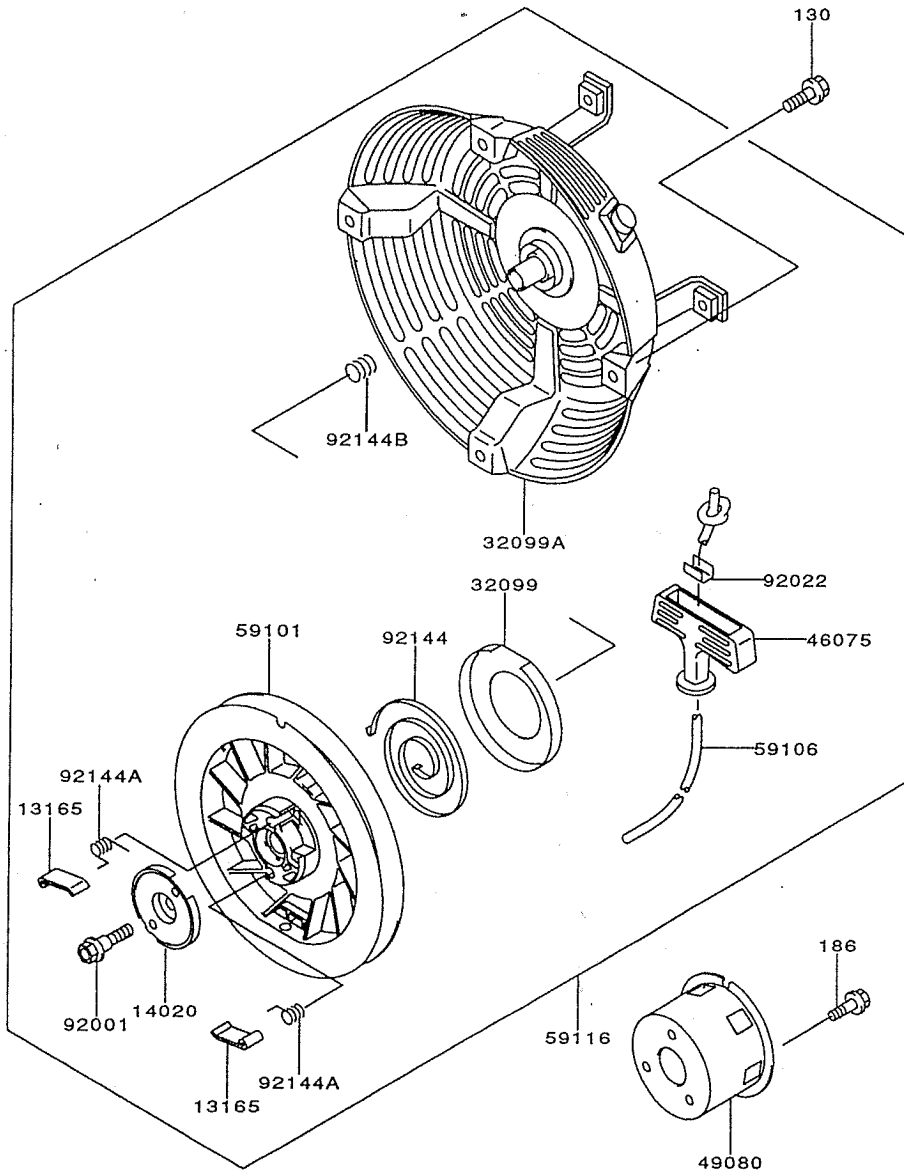


見出 番号	部品番号	部品名	個 数
			A
11009	11009-2115	ガスケット	1
11009A	11009-2876	ガスケット, フューエル タップ	1
32052	32052-2199-9H	ブラケット (タンク)	1
49019	49019-2051	フィルタ (フューエル)	1
49019A	49019-2095	フィルタ (フューエル)	1
51001	51001-2222-9H	タンクコンブ (フューエル)	1
51023	51023-2148	タップアツシ	1
51036	51036-2071	カツブ, フューエル タップ	1
51048	51048-2055	キャツブアツシ (タンク)	1
52005	52005-2100	ゲージ	1
92009	92009-2021	スクリユー	2
92037	92037-2002	クランプ	2
92081	92081-2036	スプリング	1
92170	92170-2042	クランプ	2
92190	92190-2073	チューブ, 7X12X205	1
92190A	92190-2118	チューブ, 6X10X120	1
130	130G0612	ボルト (ツバツキ)	1
130A	130G0816	ボルト (ツバツキ)	4
187	187J0612	ボルト (アプセットバネヒラツキ)	6
221	221C0512	サラコネジ (+ジアナ)	2

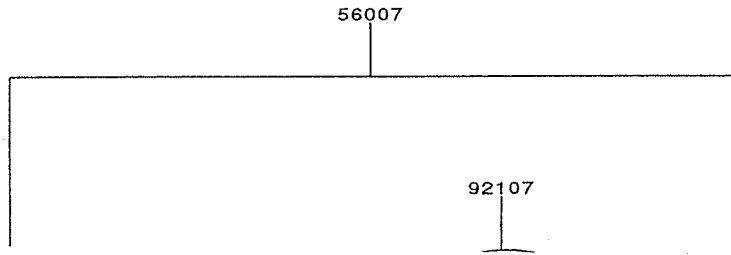
E0210-A052A

11. スタータ

見出 番号	部品番号	部 品 名	個 数
			A
13165	13165-2073	ボール, リコイル スタータ	2
14020	14020-2094	リテーナ, リコイル スタータ	1
32099	32099-2193	ケース, スプリング	1
32099A	32099-2251-YK	ケース, リコイル スタータ	1
46075	46075-2092	グリッパ, リコイル スタータ	1
49080	49080-2153	プーリ (スターティング)	1
59101	59101-2089	リール, リコイル スタータ	1
59106	59106-2099	ロープ, 4.5X1550	1
59116	59116-2335-YK	スタターアツシ (リコイル)	1
92001	92001-2027	ボルト	1
92022	92022-2248	ワツシヤ	1
92144	92144-2055	スプリング, リコイル	1
92144A	92144-2183	スプリング	2
92144B	92144-2212	スプリング	1
130	130G0612	ボルト (ツバツキ)	4
186	186B0610	ボルト (アブセットヒラツキ)	3



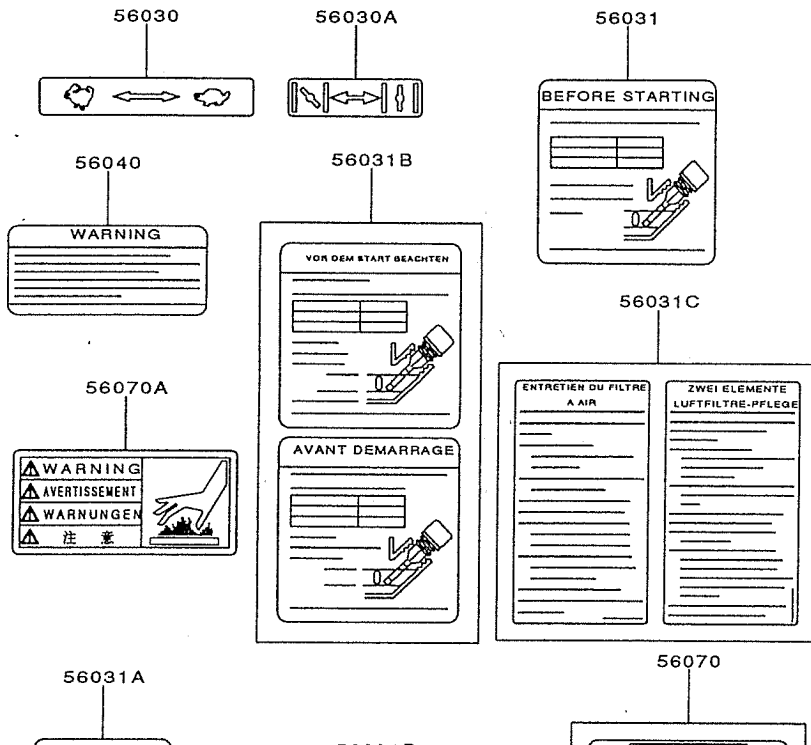
F0300-A001A



見出 番号	部品番号	部 品 名	個 数
			A
56007	56007-2051	ツールキット	1
92107	92107-2057	ツール (ドライバ)	1
92110	92110-2051	ツール (レンチ), 19X21	1

FE290G-□G80

F0290-A154A



## 12. ラベル

見出 番号	部品番号	部 品 名	個 数
			A
56030	56030-2385	ラベル	1
56030A	56030-2386	ラベル	1
56031	56031-2359	ラベル (マニュアル)	1
56031A	56031-2387	ラベル (マニュアル)	1
56031B	56031-2460	ラベル (マニュアル)	1
56031C	56031-2461	ラベル (マニュアル)	1
56031D	56031-2465	ラベル (マニュアル)	1
56038	56038-2671	ラベル (ブランド)	1
56040	56040-2188	ラベル (ワーニング)	1
56070	56070-2003	ラベル (ワーニング)	1
56070A	56070-2010	ラベル (ワーニング)	1



# **Moteur**

---

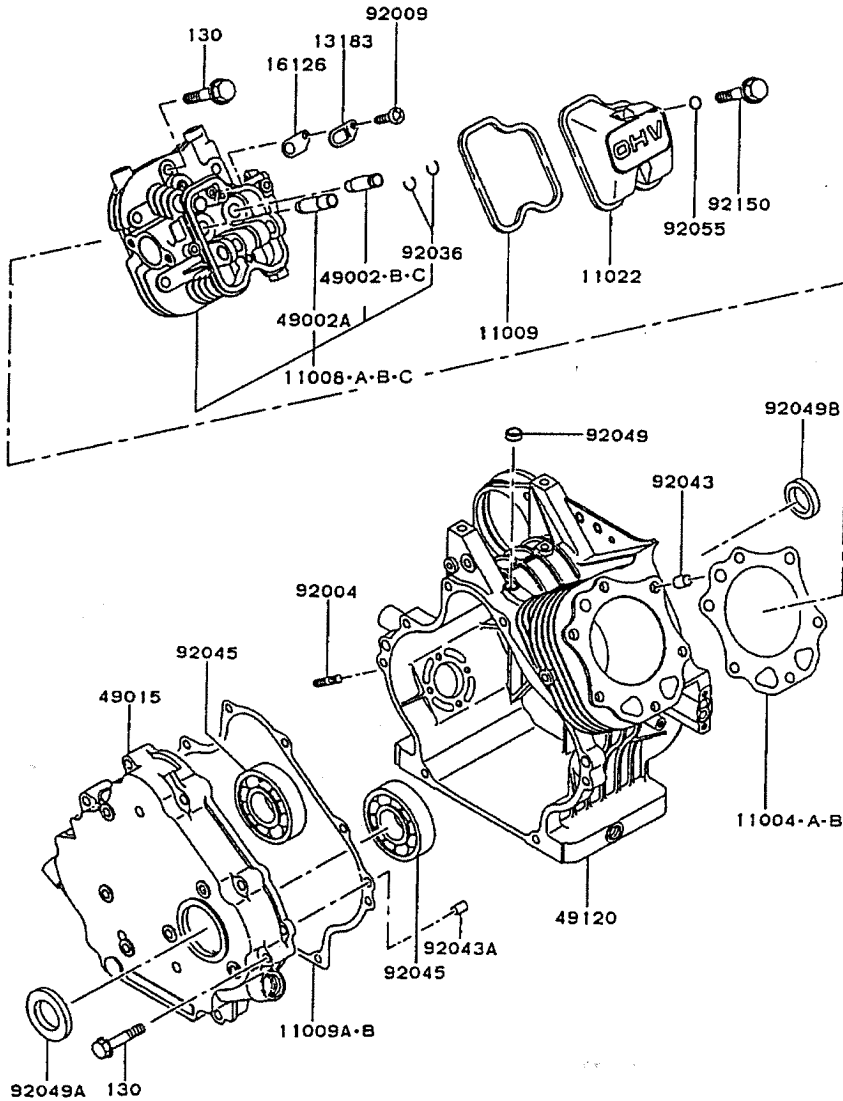
**FE290G**

---

**A50**



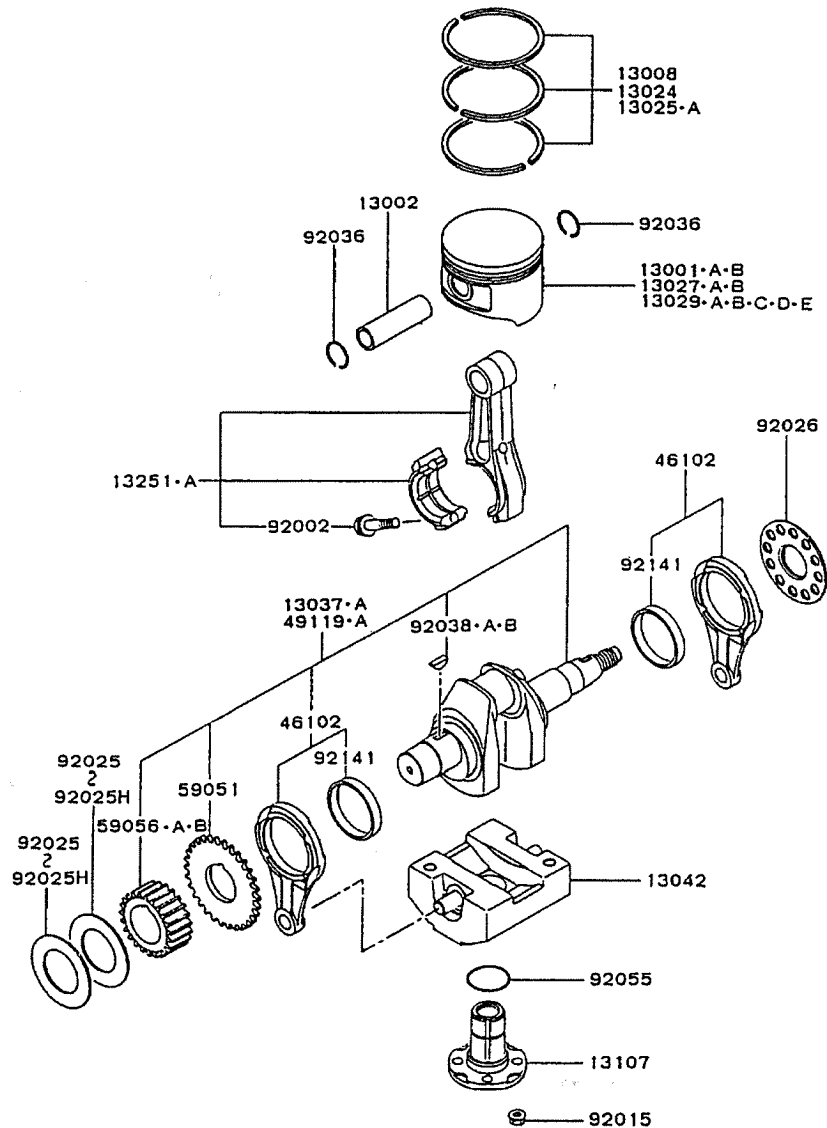
E0110-2158D



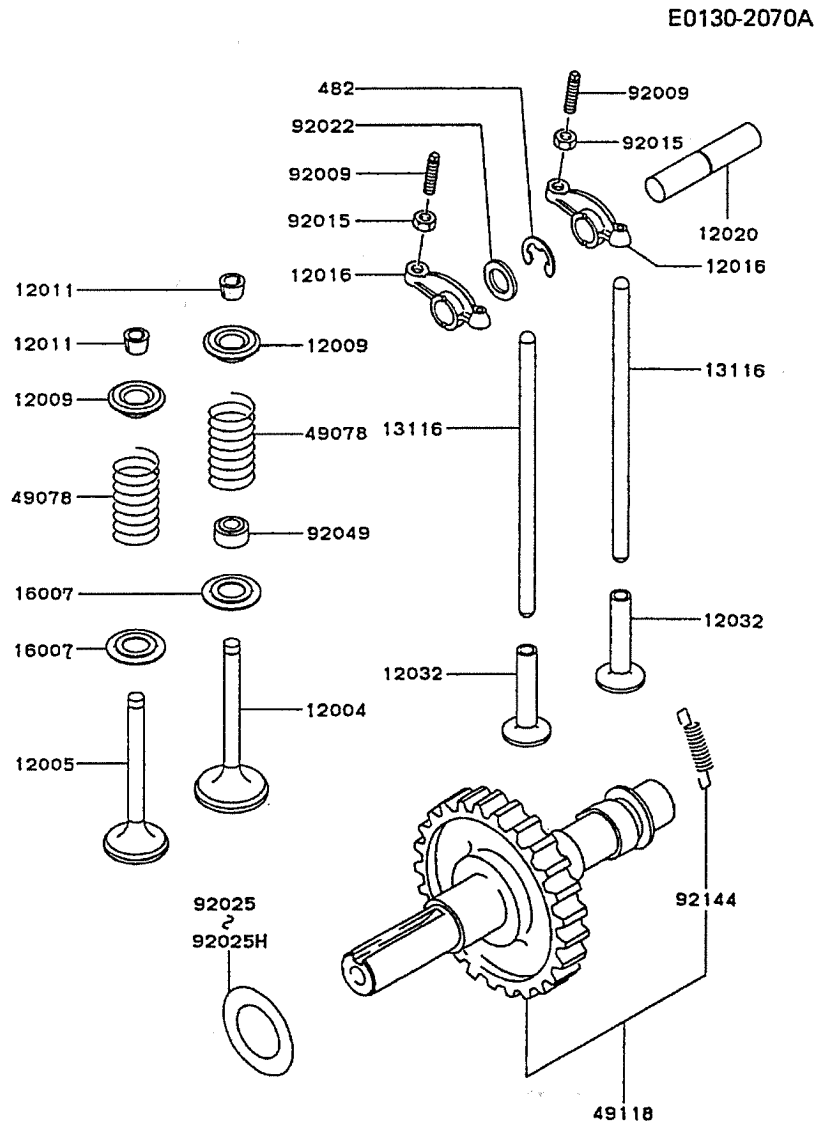
N° Réf.	N° Pièce	Désignation
130	130T0845	Bolt-flanged
11004	11004-2102	Gasket-head
11004a	11004-2105	Gasket-head
11004b	11004-2105	Gasket-head
11008	11008-2074	Head-comp-cylinder
11008a	11008-2080	Head-comp-cylinder
11008b	11008-2089	Head-comp-cylinder
11008c	11008-2089	Head-comp-cylinder
11009	11009-2829	Gasket,rocker Case
11009a	11009-2830	Gasket,crankcase Cover
11009b	11009-2940	Gasket
11022	11022-6001	Case-rocker
13183	13183-2299	Plate
16126	16126-2107	Valve
49002	49002-2075	Guide-valve
49002a	49002-2090	Guide-valve
49002b	49002-2101	Guide-valve
49002c	49002-2101	Guide-valve
49015	49015-6074	Cover-crankcase
49120	49120-2218	Crankcase-comp
92004	92004-2083	Stud,6x14
92009	92009-2308	Screw
92036	92036-023	Ring-snap
92043	92043-1037	Pin
92043a	92043-1263	Pin
92045	92045-2168	Bearing-ball,6306jrom
92049	92049-2097	Seal-oil
92049a	92049-2103	Seal-oil
92049b	92049-2199	Seal-oil
92055	92055-1343	Ring-o
92150	92150-2145	Bolt,6x35



E0120-2113E

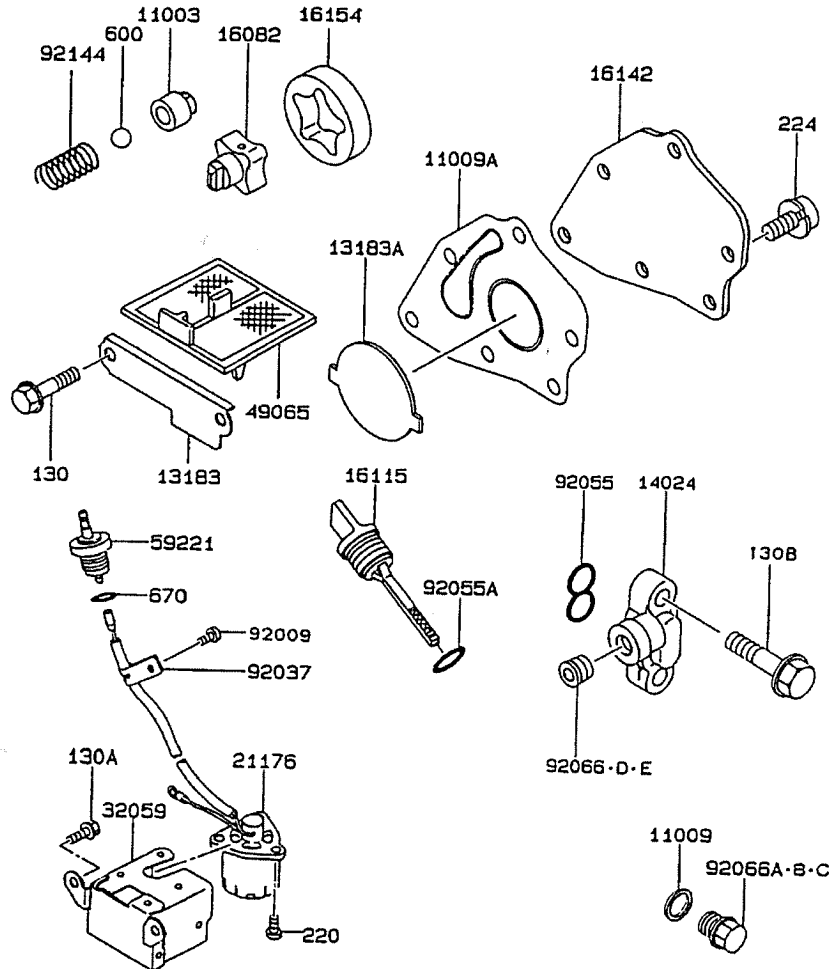


N° Réf.	N° Pièce	Désignation
13001	13001-2118	Piston-engine
13001a	13001-2125	Piston-engine
13001b	13001-2125	Piston-engine
13002	13002-2069	Pin-piston
13008	13008-6007	Ring-set-piston
13024	13024-2051	Ring-piston L,0.75
13025	13025-2073	Ring-set-piston L,0.25
13025a	13025-2074	Ring-set-piston L,0.50
13027	13027-2059	Piston-engine LI,0.75
13027a	13027-2060	Piston-engine LI,0.75
13027b	13027-2060	Piston-engine LI,0.75
13029	13029-2096	Piston-engine L,0.25
13029a	13029-2097	Piston-engine L,0.50
13029b	13029-2100	Piston-engine L,0.25
13029c	13029-2100	Piston-engine L,0.25
13029d	13029-2101	Piston-engine L,0.50
13029e	13029-2101	Piston-engine L,0.50
13037	13037-6003	Crankshaft-assy
13037a	13037-6004	Crankshaft-assy
13042	13042-6009	Weight
13107	13107-2088	Shaft
13251	13251-6033	Rod-assy-connecting
13251a	13251-6034	Rod-assy-connecting,u/s=0.50
46102	46102-6004	Rod
49119	49119-6116	Crankshaft-assy
49119a	49119-6116	Crankshaft-assy
59051	59051-2097	Gear-spur
59056	59056-2787	Gear-helical
59056a	59056-2840	Gear-helical
59056b	59056-2840	Gear-helical
92002	92002-2053	Bolt
92015	92015-1193	Nut
92025	92025-2168	Shim,t=1.13
92025a	92025-2169	Shim,t=1.18
92025b	92025-2170	Shim,t=1.23
92025c	92025-2171	Shim,t=1.28
92025d	92025-2172	Shim,t=1.33
92025e	92025-2173	Shim,t=1.38
92025f	92025-2174	Shim,t=1.43
92025g	92025-2175	Shim,t=1.48
92025h	92025-2207	Shim,t=1.53
92026	92026-2052	Spacer
92036	92036-008	Ring-snap
92038	92038-2094	Key
92038a	92038-2098	Key
92038b	92038-2098	Key
92055	92055-2072	Ring-o
92141	92141-2090	Bearing-plane



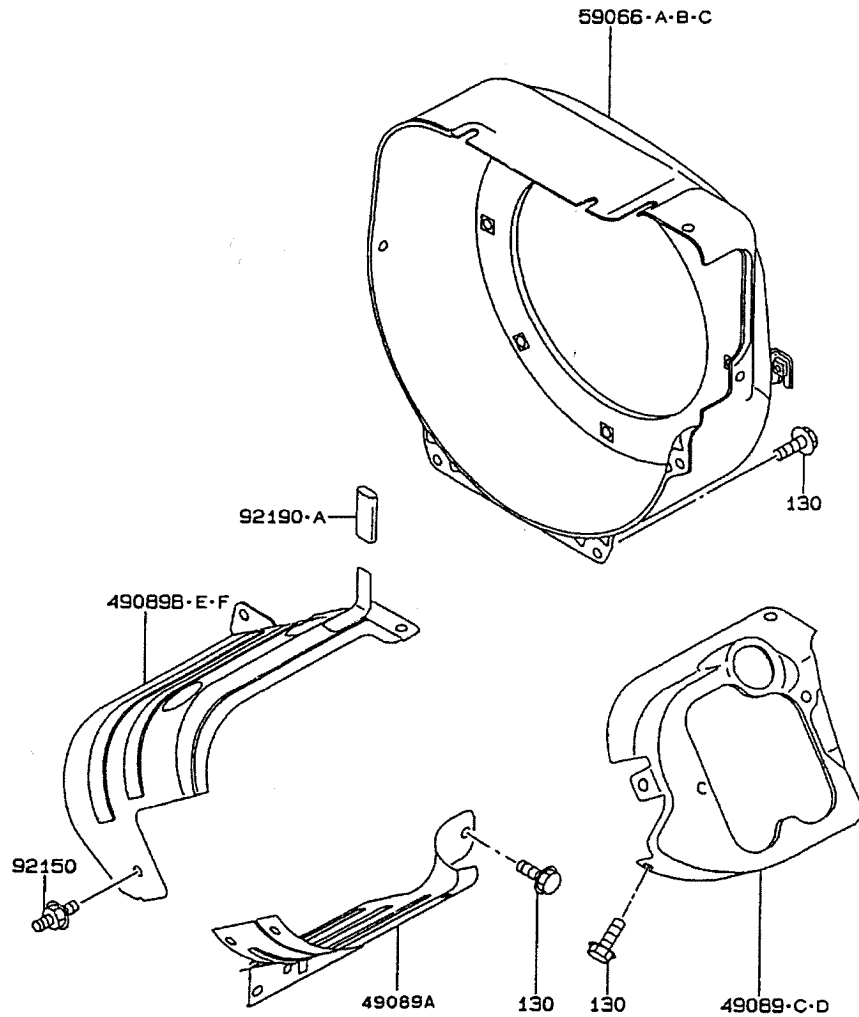
N° Réf.	N° Pièce	Désignation
482	482J0100	Circlip-type-e
12004	12004-2084	Valve-intake
12005	12005-2077	Valve-exhaust
12009	12009-2060	Retainer-valve Spring
12011	12011-2052	Collet
12016	12016-2058	Arm-rocker
12020	12020-2060	Shaft-rocker
12032	12032-2060	Tappet
13116	13116-2054	Rod-push
16007	16007-2052	Seat-spring
49078	49078-2060	Spring-engine Valve
49118	49118-2073	Camshaft-comp
92009	92009-1109	Screw
92015	92015-1137	Nut
92022	92022-2397	Washer, 12.1x19x1.6
92025	92025-2168	Shim, t=1.13
92025a	92025-2169	Shim, t=1.18
92025b	92025-2170	Shim, t=1.23
92025c	92025-2171	Shim, t=1.28
92025d	92025-2172	Shim, t=1.33
92025e	92025-2173	Shim, t=1.38
92025f	92025-2174	Shim, t=1.43
92025g	92025-2175	Shim, t=1.48
92025h	92025-2207	Shim, t=1.53
92049	92049-2100	Seal-oil
92144	92144-2166	Spring

E0140-2095B



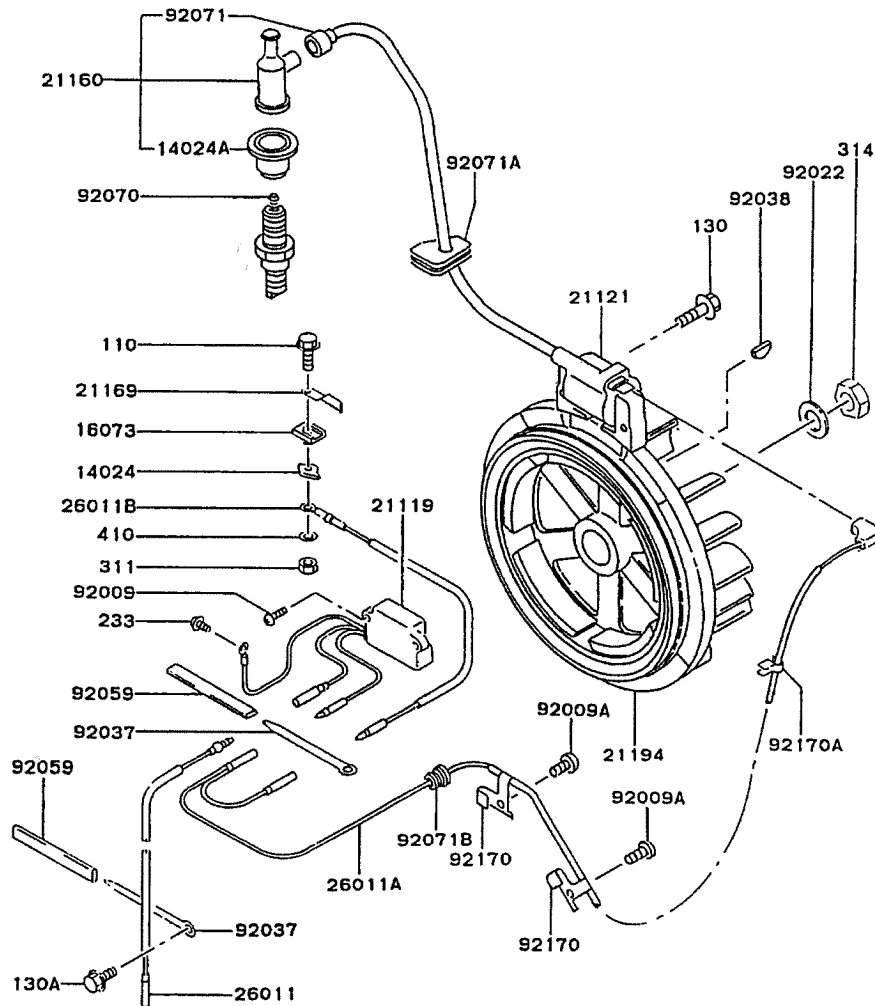
N° Réf.	N° Pièce	Désignation
130	130B0508	Bolt-flanged
130a	130G0612	Bolt-flanged
130b	130G0620	Bolt-flanged
220	220B0408	Screw-pan-cros
224	224B0612	Screw-pan-wp-cros
600	600A1000	Ball-steel
670	670B2015	Ring-o
11003	11003-2089	Seat-valve
11009	11009-2175	Gasket
11009a	11009-2828	Gasket,oil Pump
13183	13183-2295	Plate,oil Filter
13183a	13183-2298	Plate,oil Pump
14024	14024-2228	Cover
16082	16082-2062	Pump-assy-oil
16115	16115-2079	Cap-oil Filler
16142	16142-2062	Cover-pump
16154	16154-2054	Rotor-pump,out
21176	21176-2085	Sensor
32059	32059-2085	Bracket-switch
49065	49065-2068	Filter-oil
59221	59221-2123	Connector-cord
92009	92009-2308	Screw
92037	92037-2051	Clamp
92055	92055-2063	Ring-o
92055a	92055-2064	Ring-o
92066	92066-2066	Plug
92066a	92066-2092	Plug,drain
92066b	92066-2203	Plug
92066c	92066-2203	Plug
92066d	92066-2211	Plug
92066e	92066-2211	Plug
92144	92144-2202	Spring

E0150-2179C



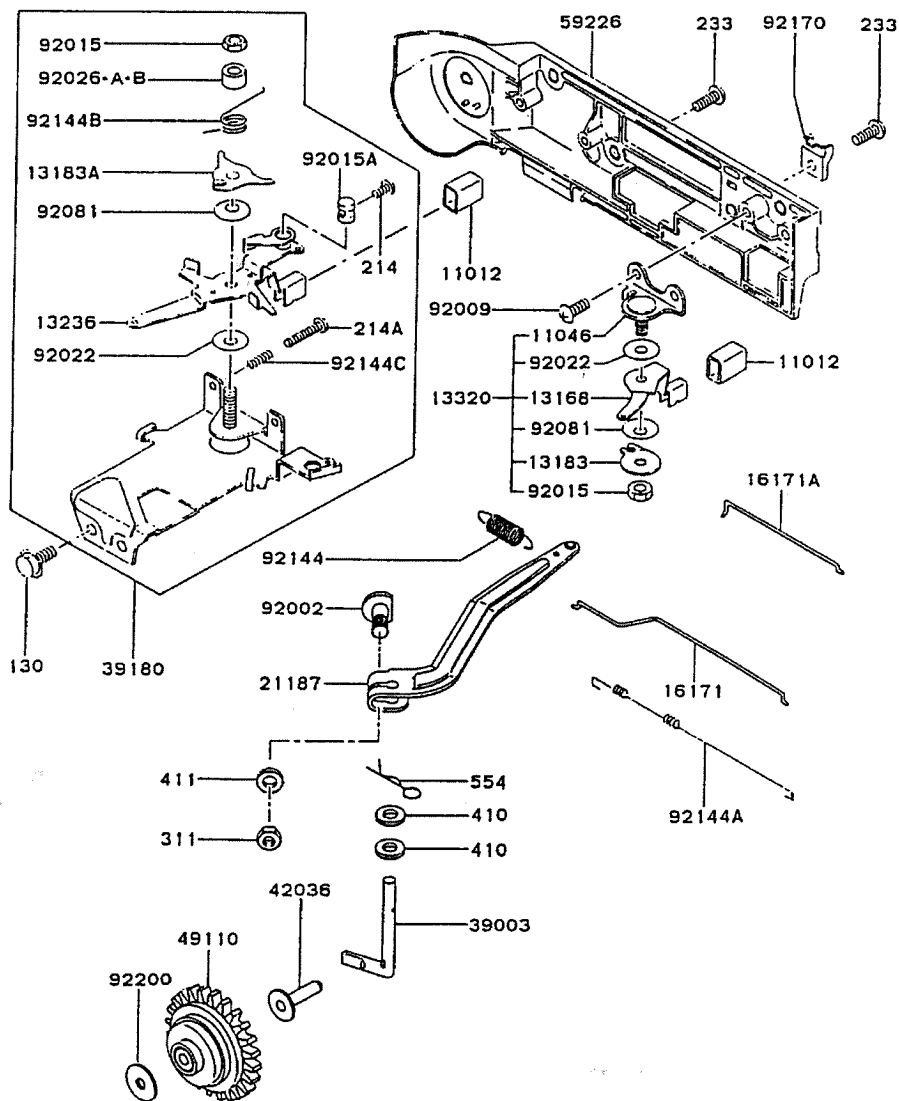
N° Réf.	N° Pièce	Désignation
130	130G0612	Bolt-flanged
49089	49089-2308-9H	Shroud-engine
49089a	49089-2309-9H	Shroud-engine
49089b	49089-2310-9H	Shroud-engine
49089c	49089-2317-9H	Shroud-engine
49089d	49089-2317-9H	Shroud-engine
49089e	49089-2318-9H	Shroud-engine
49089f	49089-2318-9H	Shroud-engine
59066	59066-2499-9H	Housing-fan
59066a	59066-2539-9H	Housing-fan
59066b	59066-2576-9H	Housing-fan
59066c	59066-2576-9H	Housing-fan
92150	92150-2197	Bolt
92190	92190-2042	Tube
92190a	92190-2042	Tube

E0160-2338A



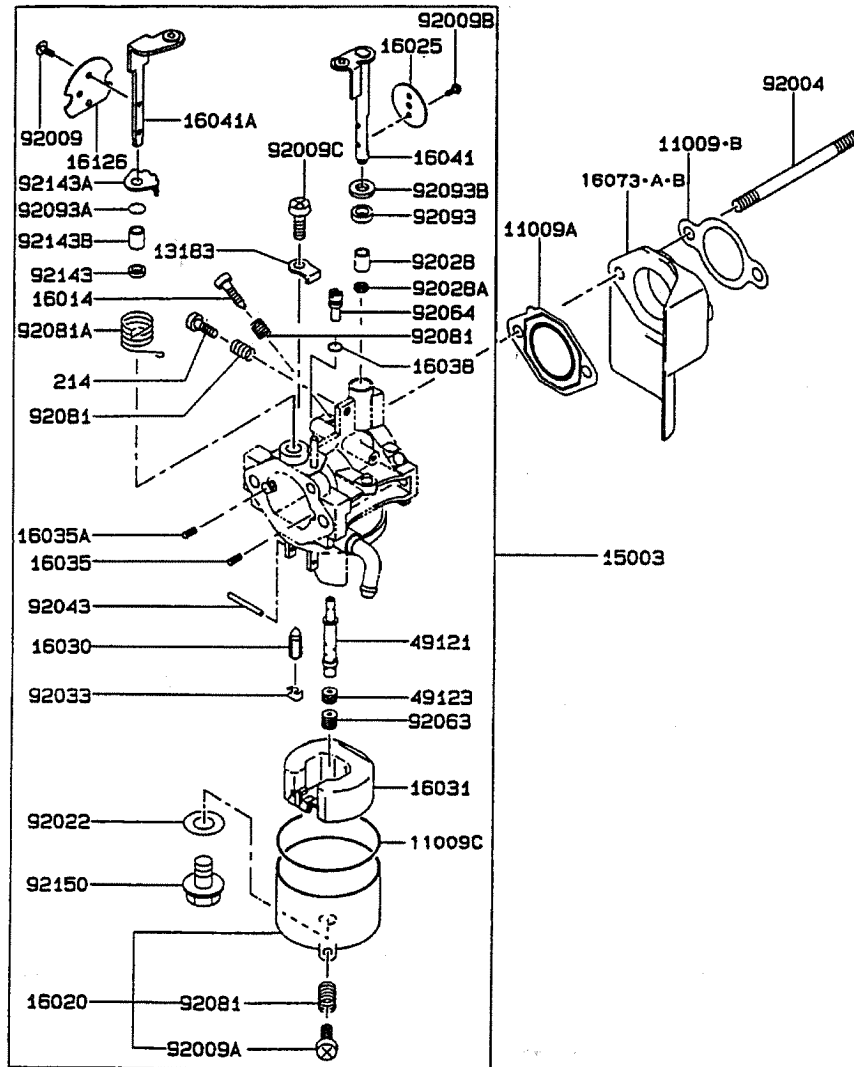
N° Réf.	N° Pièce	Désignation
110	110B0522	Bolt-flanged
130	130B0525	Bolt-flanged
130a	130G0612	Bolt-flanged
233	233C0514	Screw-pan-wp+-
311	311B0500	Nut-hex
314	314G1600	Nut-hex-fine
410	410B0500	W-plain-s
14024	14024-2183	Cover
14024a	14024-2234	Cover
16073	16073-2124	Insulator
21119	21119-2136	Igniter
21121	21121-2067	Coil-ignition
21160	21160-2051	Cap-assy-plug
21169	21169-2066	Terminal
21194	21194-2225	Flywheel-comp
26011	26011-2243	Wire-lead
26011a	26011-2255	Wire-lead
26011b	26011-2256	Wire-lead
92009	92009-2303	Screw
92009a	92009-2308	Screw
92022	92022-2205	Washer
92037	92037-2006	Clamp
92038	92038-2094	Key
92059	92059-2011	Tube,5x6x75
92070	92070-1167	Plug-spark,bp5es(ngk)
92071	92071-2008	Grommet
92071a	92071-2112	Grommet
92071b	92071-2125	Grommet
92170	92170-2016	Clamp
92170a	92170-2017	Clamp

E0170-2218B



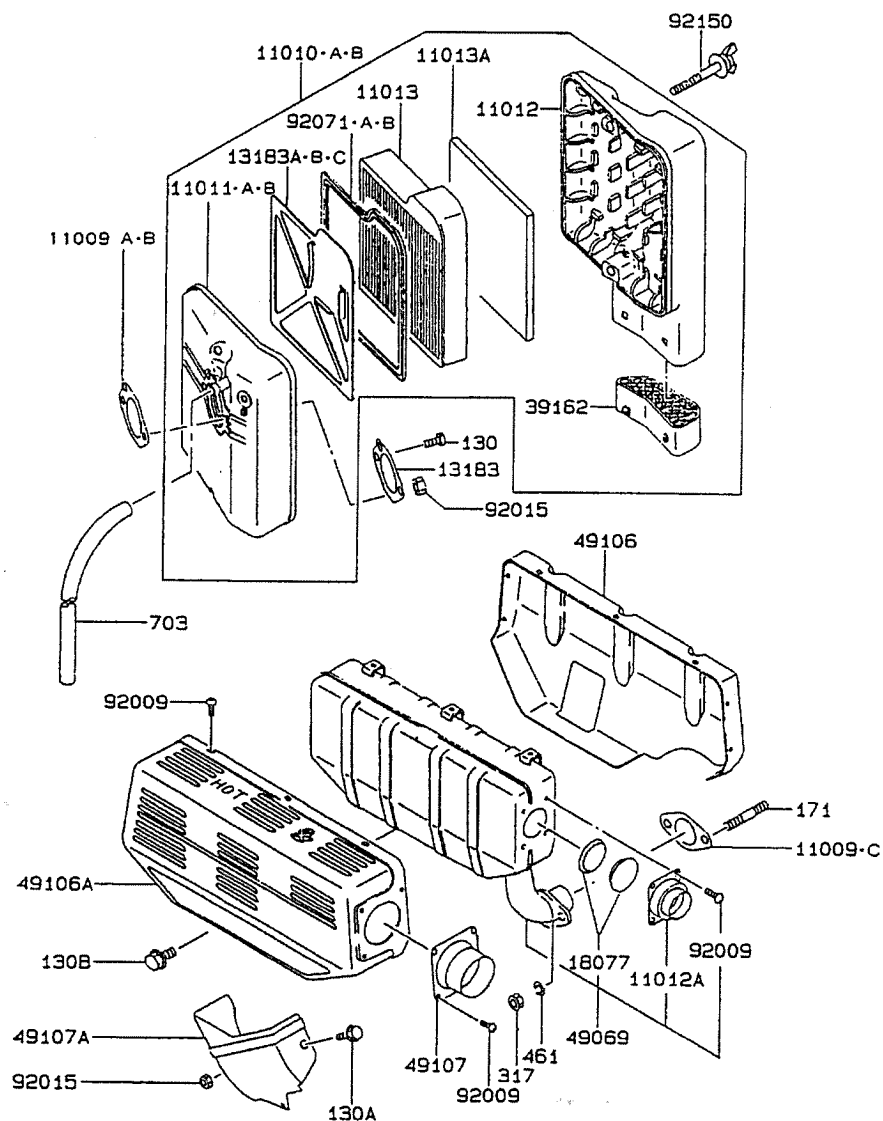
N° Réf.	N° Pièce	Désignation
130	130G0612	Bolt-flanged
214	214B0408	Screw-pan+-
214a	214B0422	Screw-pan+-
233	233C0514	Screw-pan-wp+-
311	311B0600	Nut-hex
410	410B0600	W-plain-s
411	411B0600	Washer-plain
554	554A0600	Pin-snap
11012	11012-2282	Cap
11046	11046-2143	Bracket
13168	13168-2314	Lever
13183	13183-2334	Plate
13183a	13183-2343	Plate
13236	13236-2116	Lever-comp
13320	13320-2021	Lever-assy
16171	16171-2061	Link,throttle
16171a	16171-2062	Link
21187	21187-2061	Arm-assy
39003	39003-2067	Arm-pivot
39180	39180-2648	Panel-assy-control
42036	42036-2060	Sleeve
49110	49110-2069	Governor-assy
59226	59226-2229	Panel-control
92002	92002-2269	Bolt
92009	92009-2203	Screw
92015	92015-2051	Nut
92015a	92015-2120	Nut
92022	92022-2103	Washer
92026	92026-2158	Spacer
92026a	92026-2304	Spacer
92026b	92026-2304	Spacer
92081	92081-2104	Spring
92144	92144-2199	Spring
92144a	92144-2256	Spring
92144b	92144-2257	Spring
92144c	92144-2266	Spring
92170	92170-2035	Clamp
92200	92200-2036	Washer

E0180-2192C



N° Réf.	N° Pièce	Désignation
214	214B0414	Screw-pan+-
11009	11009-2825	Gasket,insulator
11009a	11009-2827	Gasket,carburetor
11009b	11009-2939	Gasket,insulator
11009c	11009-2024	Gasket
13183	13183-2252	Plate
15003	15003-2009	Carburetor-assy.
16014	16014-2010	Screw-pilot Air
16020	16020-2051	Chamber-float
16025	16025-2152	Valve-throttle,#180
16030	16030-2073	Valve-float
16031	16031-2066	Float
16035	16035-2060	Jet-air,#1.7
16035a	16035-2058	Jet-air,#1.1
16038	16038-024	Gasket
16041	16041-2203	Shaft-carburetor,throttle
16041a	16041-2205	Shaft-carburetor,choke
16073	16073-2135	Insulator
16073a	16073-2154	Insulator
16073b	16073-2154	Insulator
16126	16126-2112	Valve,choke
49121	49121-2133	Nozzle-main,#38a
49123	49123-2064	Holder-main Jet
92004	92004-2125	Stud,6x80
92009	92009-2081	Screw
92009a	92009-2015	Screw
92009b	92009-2080	Screw
92009c	92009-2244	Screw
92022	11009-2025	Gasket
92028	92028-2149	Bushing
92028a	92028-2150	Bushing
92033	92033-2067	Ring-snap
92043	92043-2006	Pin
92063	92063-2159	Jet-main,#90
92064	92064-2063	Jet-pilot,#45
92081	92081-2009	Spring
92081a	92081-2303	Spring
92093	92093-2082	Seal
92093a	92093-2081	Seal
92093b	92093-2083	Seal
92143	92143-2132	Collar
92143a	92143-2133	Collar
92143b	92143-2134	Collar
92150	92150-2146	Bolt

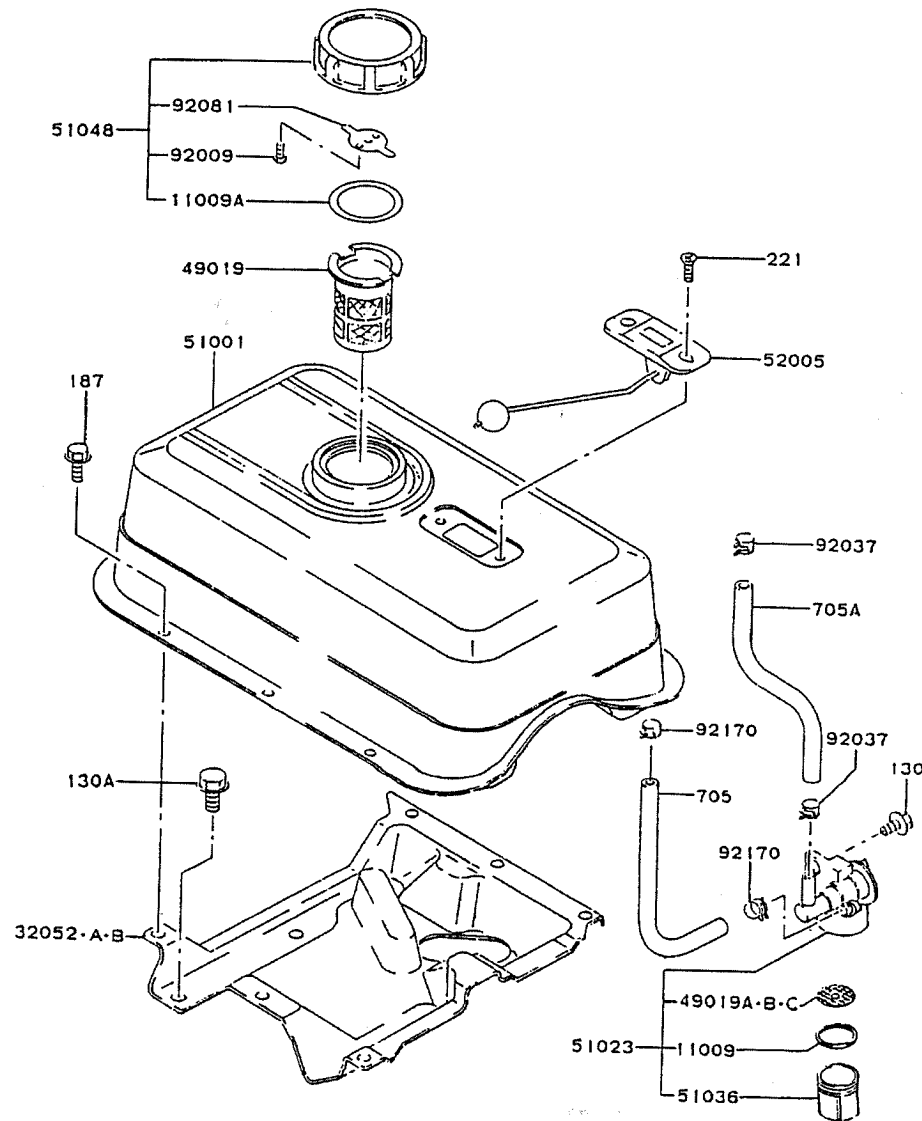
E0190-2218B



N° Réf.	N° Pièce	Désignation
130	130B0618	Bolt-flanged
130a	130G0612	Bolt-flanged
130b	130G0816	Bolt-flanged
171	171G0818	Bolt-stud
317	317R0800	Nut-hex-small
461	461F0800	Washer-spring
703	703A081000	Tube-rubber,l=77mm
11009	11009-2487	Gasket,muffler
11009a	11009-2867	Gasket,air Filter
11009b	11009-2925	Gasket
11009c	11009-2163	Gasket
11010	11010-2393	Filter-assy-air
11010a	11010-2404	Filter-assy-air
11010b	11010-2404	Filter-assy-air
11011	11011-2214	Case-air Filter
11011a	11011-2221	Case-air Filter
11011b	11011-2221	Case-air Filter
11012	11012-2276	Cap,air Filter
11012a	11012-2281	Cap,muffler
11013	11013-2128	Element-air Filter
11013a	11013-2129	Element-air Filter
13183	13183-2322	Plate
13183a	13183-2342	Plate,air Filter
13183b	13183-2388	Plate,air Filter
13183c	13183-2388	Plate,air Filter
18077	18077-2087	Arrester-spark
39162	39162-2052	Silencer-intake
49069	49069-6111	Muffler-assy
49106	49106-2459	Cover-muffler
49106a	49106-2460	Cover-muffler
49107	49107-2123	Cover-exhaust Pipe
49107a	49107-2124-9H	Cover-exhaust Pipe
92009	92009-2166	Screw,5x8
92015	92015-1193	Nut
92071	92071-2133	Grommet
92071a	92071-2136	Grommet
92071b	92071-2136	Grommet
92150	92150-2167	Bolt

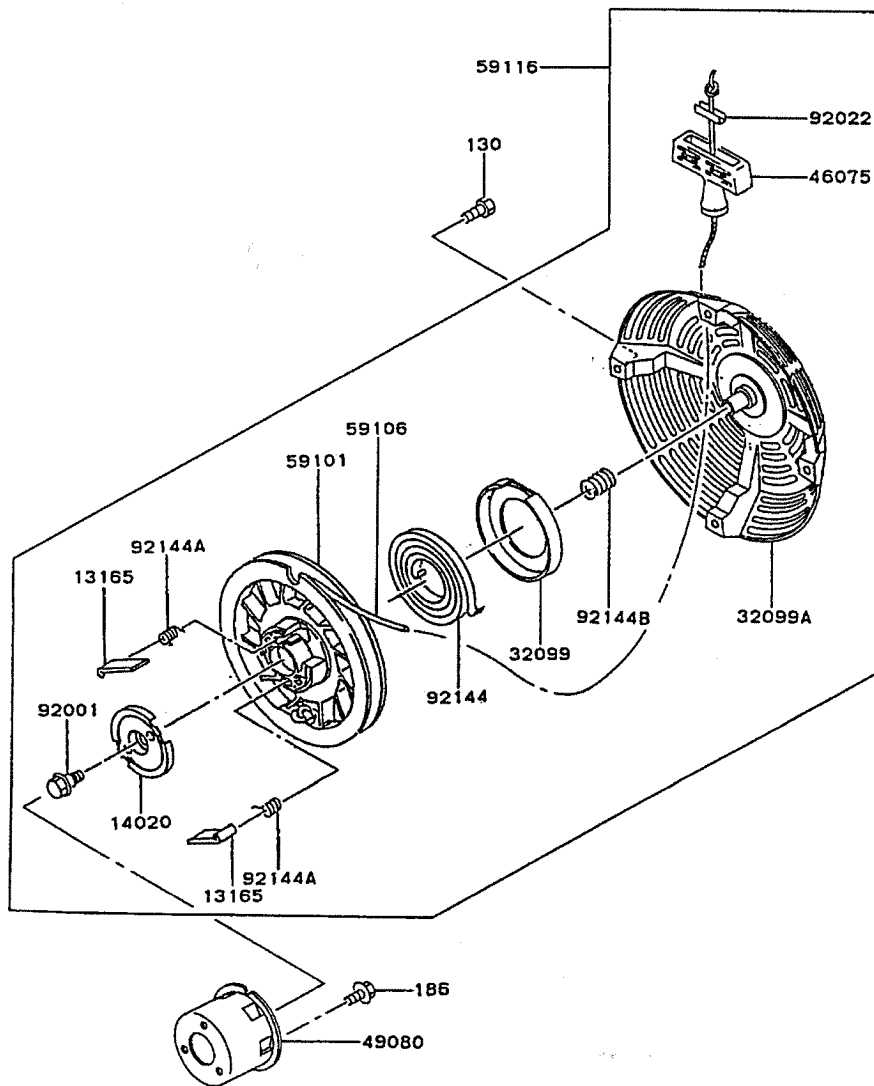


E0200-2192D



N° Réf.	N° Pièce	Désignation
130	130G0612	Bolt-flanged
130a	130G0816	Bolt-flanged
187	187J0612	Bolt-upset-wsp
221	221C0512	Screw-csk-cros
705	705A061000	Tube-braid
705a	705A071000	Tube-braid
11009	11009-2876	Gasket,fuel Tap
11009a	11009-2115	Gasket
32052	32052-2186-9H	Bracket-tank
32052a	32052-2199-9H	Bracket-tank
32052b	32052-2199-9H	Bracket-tank
49019	49019-2051	Filter-fuel
49019a	49019-2095	Filter-fuel
49019b	49019-2101	Filter-fuel
49019c	49019-2101	Filter-fuel
51001	51001-2222-9H	Tank-comp-fuel
51023	51023-2148	Tap-assy
51036	51036-2071	Cup,fuel Tap
51048	51048-2055	Cap-assy-tank
52005	52005-2100	Gauge
92009	92009-2021	Screw
92037	92037-2002	Clamp
92081	92081-2036	Spring
92170	92170-2043	Clamp

E0210-2154A



N° Réf.	N° Pièce	Désignation
130	130G0612	Bolt-flanged
186	186B0610	Bolt-upset-wp
13165	13165-2073	Pawl, recoil Starter
14020	14020-2094	Retainer, recoil Starter
32099	32099-2193	Case, spring
32099a	32099-2218-9H	Case, recoil Starter
46075	46075-2092	Grip, recoil Starter
49080	49080-2153	Pulley-starting
59101	59101-2081	Reel, recoil Starter
59106	59106-2099	Rope, 4.5x1550
59116	59116-2328-9H	Starter-assy-recoil
92001	92001-2027	Bolt
92022	92022-2248	Washer
92144	92144-2055	Spring, recoil
92144a	92144-2183	Spring
92144b	92144-2212	Spring



**Yvan Béal - 21, av. de l'Agriculture - B.P 16  
Z.I. du Brézet - 63014 Clermont-Ferrand Cedex 2  
Tél : 04 73 91 93 51 - Télécopie : 04 73 90 23 11  
www.yvanbeal.fr - E-mail : info@yvanbeal.fr  
R.C.S. B 304 973 886 - S.A.S. au capital de 612 000 €**