



01-001226-150612



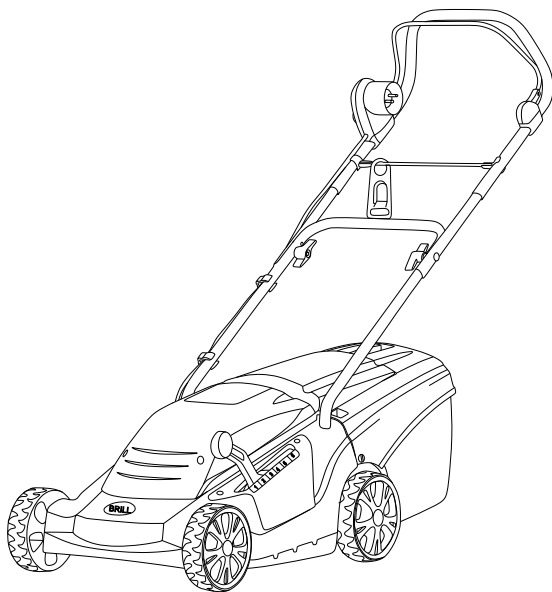
Tondeuse Electrique
Notice d'Utilisation

BASIC40E Code 134135



Retrouvez-nous sur www.iseki.fr

NOTICE UTILISATION

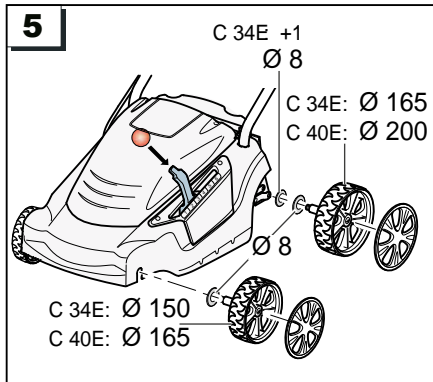
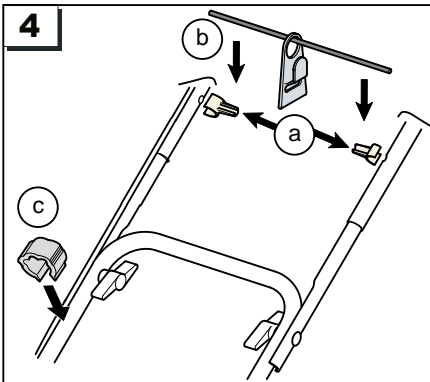
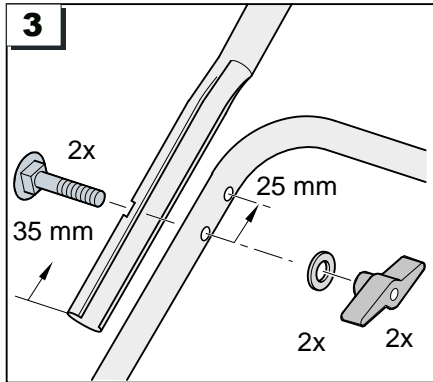
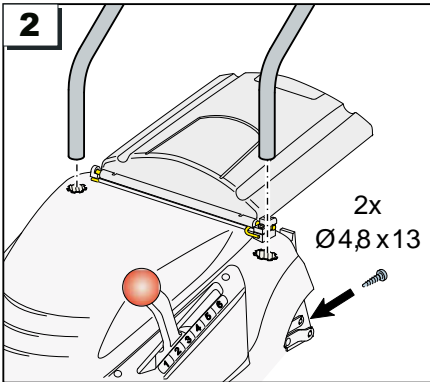
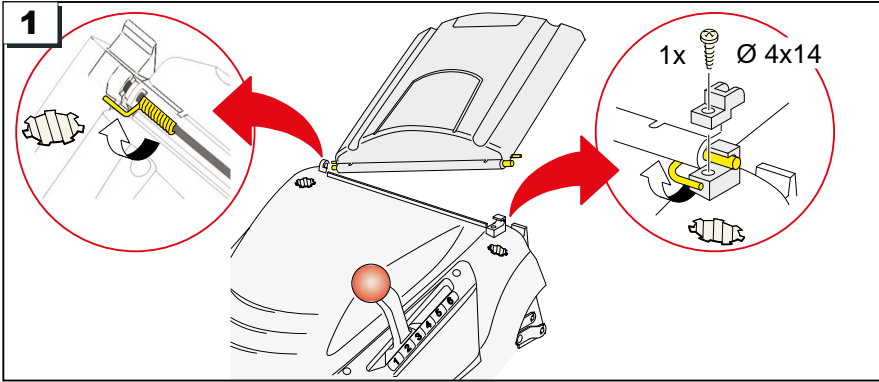


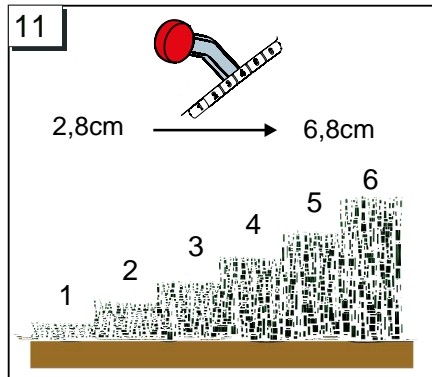
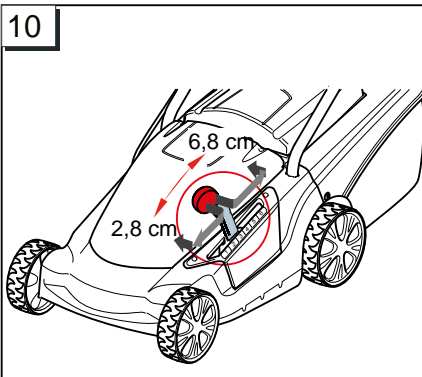
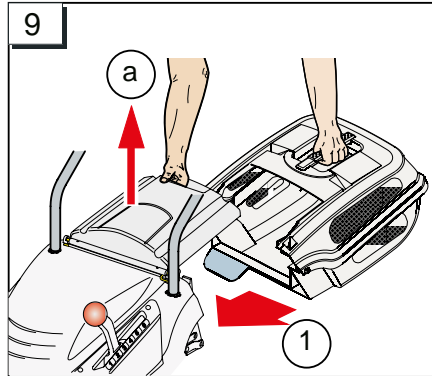
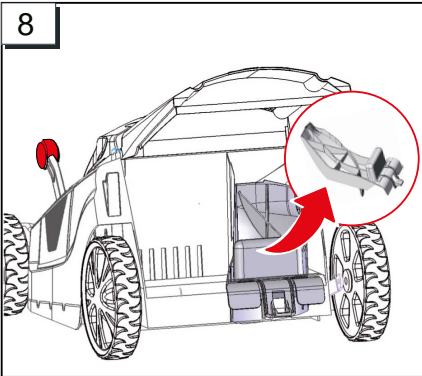
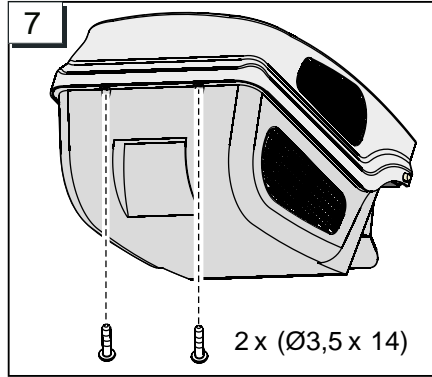
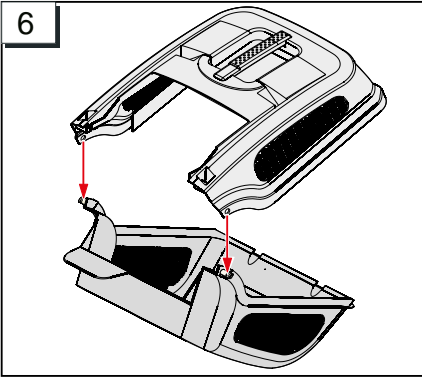
INFORMATION | MANUALS | SERVICE

Elektro-Rasenmäher Basic 34E / Basic 40 E

Montageanleitung







TECHNISCHE DATEN

	Basic34E	Basic40E
	ca. 115x40x100 cm	ca. 130x45x105 cm
	ca. 15,0 kg	ca. 19,0 kg
	34 cm	40 cm
	2,8 - 6,8 cm	2,8 - 6,8 cm
	2800 min ⁻¹ +/- 100	2800 min ⁻¹ +/- 100
	ca. 37 l	ca. 43 l
	230V / 50 Hz	230V / 50 Hz
	1200 W	1400 W
	LPA = 80 db	LPA = 84 db
	ahv = 8 m/s ² (ISO 20643)	ahv = 8 m/s ² (ISO 20643)

Inhaltsverzeichnis

INFORMATIONS SUR CE MANUEL

- Veuillez lire cette documentation avant la mise en service. Ceci est indispensable pour pouvoir effectuer un travail fiable et une manipulation sans difficulté.
- Veuillez respecter les remarques relatives à la sécurité et les avertissements figurant dans cette documentation et sur le produit.
- Cette documentation est partie intégrante du produit décrit et devra être remise au client lors de la vente.

Explication des symboles



ATTENTION!

Le respect de ces avertissements permet d'éviter des dommages corporels et / ou matériels.



Remarques spéciales pour une meilleure compréhension et manipulation.

Symboles sur l'appareil

	Lire le mode d'emploi !
	Eviter que des tiers ne se trouvent à proximité de la zone de danger !
	Attention - lames coupantes ! Débrancher la fiche secteur de la prise avant les travaux de maintenance ou lorsque le câble est endommagé !
	Maintenir le câble de connexion à l'écart des lames !

ELIMINATION



Ne jetez pas les appareils usagés, les piles et les accumulateurs avec les déchets domestiques !

Le carton d'emballage, l'appareil et les accessoires sont fabriqués en matériaux recyclables et doivent être éliminés en conséquence.

CONSIGNES DE SÉCURITÉ



ATTENTION!

N'utiliser l'appareil que lorsqu'il est complètement assemblé.

- Avant tous les travaux de montage et de maintenance, débrancher l'appareil
- N'utiliser l'appareil que lorsque celui-ci est dans un état technique impeccable.
- Ne pas mettre hors service les dispositifs de sécurité et de protection
- Ne pas manipuler l'appareil sous l'influence de l'alcool, de drogues ou de médicaments.
- Les enfants et les personnes n'ayant pas connaissance du contenu de ces instructions d'utilisation ne sont pas autorisés à utiliser l'appareil.
- Respecter les règlements locaux relatifs à l'âge minimum requis de l'opérateur.
- Tenir les autres personnes à l'écart de la zone de danger.
- Ne pas laisser l'appareil sans surveillance.

MAINTENANCE ET STOCKAGE

- Veillez à ce que tous les écrous, boulons et vis soient fermement vissés et que l'appareil soit en état de fonctionnement fiable
- Laisser le moteur refroidir avant de ranger l'appareil dans une pièce fermée
- Contrôlez régulièrement la direction d'attrapage de l'herbe pour détecter toute trace d'usure ou de baisse de fonctionnement
- Pour des raisons de sécurité, remplacez les pièces usées ou endommagées

Pièces de rechange et accessoires

- N'utiliser que des pièces de rechange et des accessoires d'origine

MONTAGE

Fourniture

- 1x Instructions de service
- 1x Instructions de montage
- 1x Longeron supérieur
- 1x Longeron inférieur
- 1x Bac de ramassage de l'herbe, partie supérieure
- 1x Bac de ramassage de l'herbe, partie inférieure
- 1x Chicane

- 2x Roue avant / enjoliveur de roue Ø 150 ou 165
- 2x Roue arrière / enjoliveur de roue Ø 165 ou 200
- 1x Sac de vis
- 1x Porte-câble
- 1x Décharge de traction pour câbles

Montage de la chicane (1)

- 1 Monter la barre de support de la chicane.
- 2 Enclencher le ressort gauche / droit vers l'avant
- 3 Bloquer le support de la chicane avec une vis Ø 4x14.

Montage des longerons

Montage du longeron inférieur dans le carter (2)

- Insérer entièrement le longeron inférieur dans les ouvertures et le bloquer de chaque côté avec une vis Ø 4,8x13.

Montage du longeron supérieur au longeron inférieur (3)

- Fixer le longeron supérieur au longeron inférieur avec une vis et un écrou à ailettes.

Montage des pièces de support au longeron supérieur avec (4)

- 1 Monter les fixations de la barre de support des deux côtés.
- 2 Pousser la décharge de traction et insérer la barre de support.
- 3 Attacher les pinces pour la fixation des câbles

Montage du bouton de réglage et des roues (5)

- 1 Monter les roues avec les rondelles et les rondelles Grower.
- 2 Monter les enjoliveurs.
- 3 Monter le bouton de réglage sur le dispositif central de réglage de la hauteur de coupe.

Montage du bac de ramassage de l'herbe

Montage des parties du bac de ramassage de l'herbe (6)

- Monter la partie supérieure sur les goupilles de la partie inférieure du bac de ramassage.

Fixation des parties du bac de ramassage (7)

- Plier les deux parties du bac de ramassage ensemble et les bloquer avec 2 vis Ø 3,5x14.

Enlever le kit de paille (8)

- 1 Soulever la chicane et retirer le kit de paille.
- 2 Stocker le kit de paille pour l'utilisation ultérieure.

Accrocher le bac de ramassage de l'herbe (9)

- 1 Soulever la chicane.
- 2 Insérer l'attache du bac de ramassage dans le support du kit de paille.
- 3 Soulever et accrocher le bac de ramassage.
- 4 Presser la chicane.

COMMANDE



ATTENTION!

Il est recommandé d'alimenter la machine via un DDR [dispositif (à courant différentiel résiduel)] dont le courant de coupure est inférieur ou égal à 30 mA.

Réglage de la hauteur de coupe (10)

- Procéder au réglage de la hauteur avec l'unité de réglage centrale.

Instructions de réglage (11)

DÉCLARATION DE CONFORMITÉ CE

Nous déclarons par la présente de la produit, dans la version mise en circulation par nos soins, es conforme aux exigences des Normes UE harmonisées, des normes de sécurité UE et aux normes spécifiques au produit.

Produit

Tondeuse électrique

Numéro de série

G1071075

Fabricant

AL-KO Geräte GmbH
Ichenhauser Str. 14
D-89359 Kötz
DEUTSCHLAND

Fondé de pouvoir

Anton Eberle
Ichenhauser Str. 14
D-89359 Kötz
DEUTSCHLAND

Type

Basic 34E (34cm)

Basic 40E (40cm)

Directives UE

2006/42/EC (2009-12-29...)

2006/95/EC (2012-02-29)

2004/108/EC (2007-07-20)

2000/14/EC (2000-08-05)

Normes harmonisées

EN 60335-1 (2012)

EN 60335-2-77 (2011)

EN 55014-1

EN 55014-2

EN 61000-3-2

EN 61000-3-3

Niveau de puissance sonore mesuré / garanti

Basic 34E (34cm) 88 / 90 dB(A)

Basic 40E (40cm) 92 / 94 dB(A)

Evaluation de conformité

2000/14/EC

annexe VIII

Organisme notifié

TÜV Industrieservice GmbH
TÜV Süd Gruppe
Westendstraße 199
80686 München
Germany

Kötz, 2013-09-09



Antonio De Filippo
Managing Director

GARANTIE

Nous remédierons à tout défaut de matériel et de fabrication sur l'appareil dans le délai de prescription légal pour les réclamations concernant des vices de construction selon la méthode de notre choix, sous forme soit de réparation, soit de livraison de remplacement. Le délai de prescription est déterminé en fonction de la loi du pays dans lequel l'appareil a été acheté.

La garantie que nous accordons ne s'applique que- La garantie expire dans les cas suivants :
dans les cas suivants :

- Manipulation conforme de l'appareil
- Tentatives de réparation sur l'appareil
- Respect des instructions d'utilisation
- Modifications techniques de l'appareil
- Utilisation de pièces de remplacement d'origine
- Utilisation non conforme (p. ex. utilisation dans un contexte professionnel ou public)

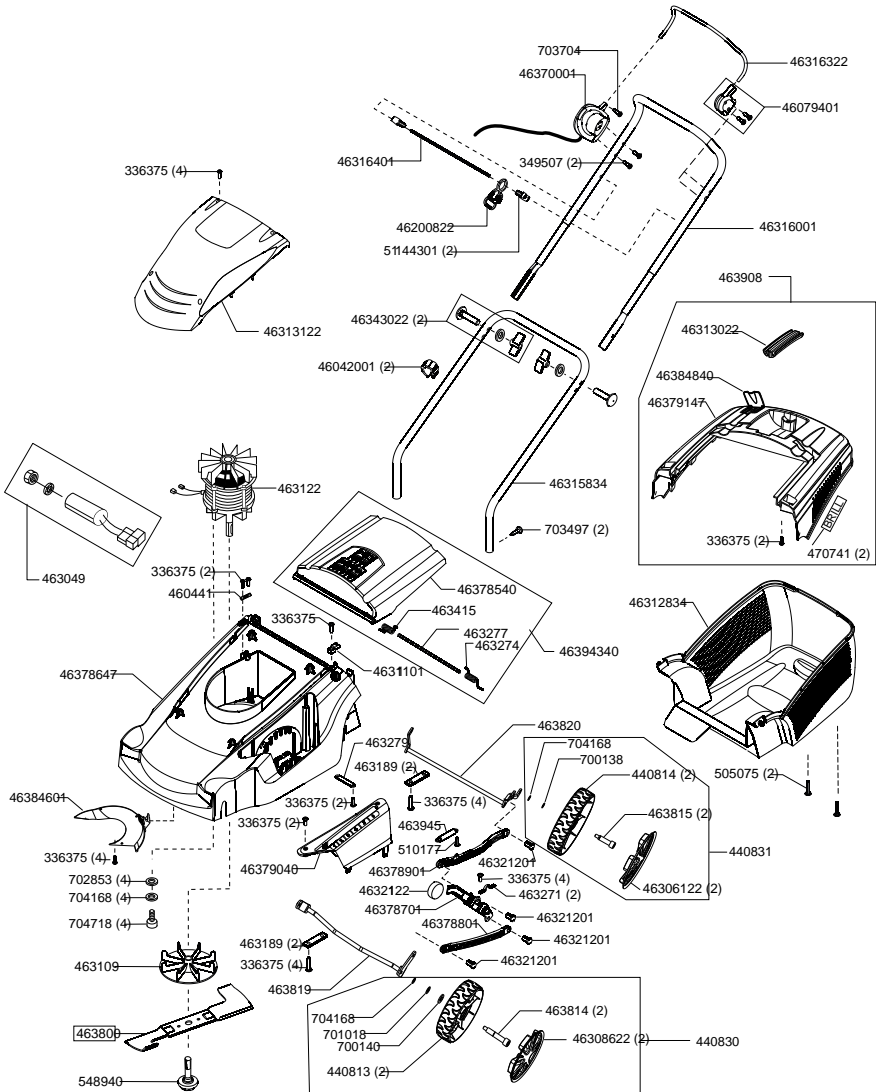
Sont exclus de la garantie :

- Les dommages sur la peinture dus à une usure normale
- Les pièces d'usure signalées sur la carte de commande de pièces de remplacement par un encadrement : [xxx xxx (x)]
- Moteurs à combustion – Les conditions de garantie propres au fabricant de moteurs s'appliquent

La durée de garantie commence à la date d'achat du premier propriétaire. C'est la date apposée sur la facture originale qui fait foi. En cas de dommage couvert par la garantie, veuillez présenter cette déclaration de garantie et votre preuve d'achat à votre revendeur ou le service après-vente le plus proche. Cet accord de garantie n'affecte pas les droits de réclamation pour vices de l'acheteur envers le vendeur.

ETK BASIC 34 E

Art.-Nr. 134 144

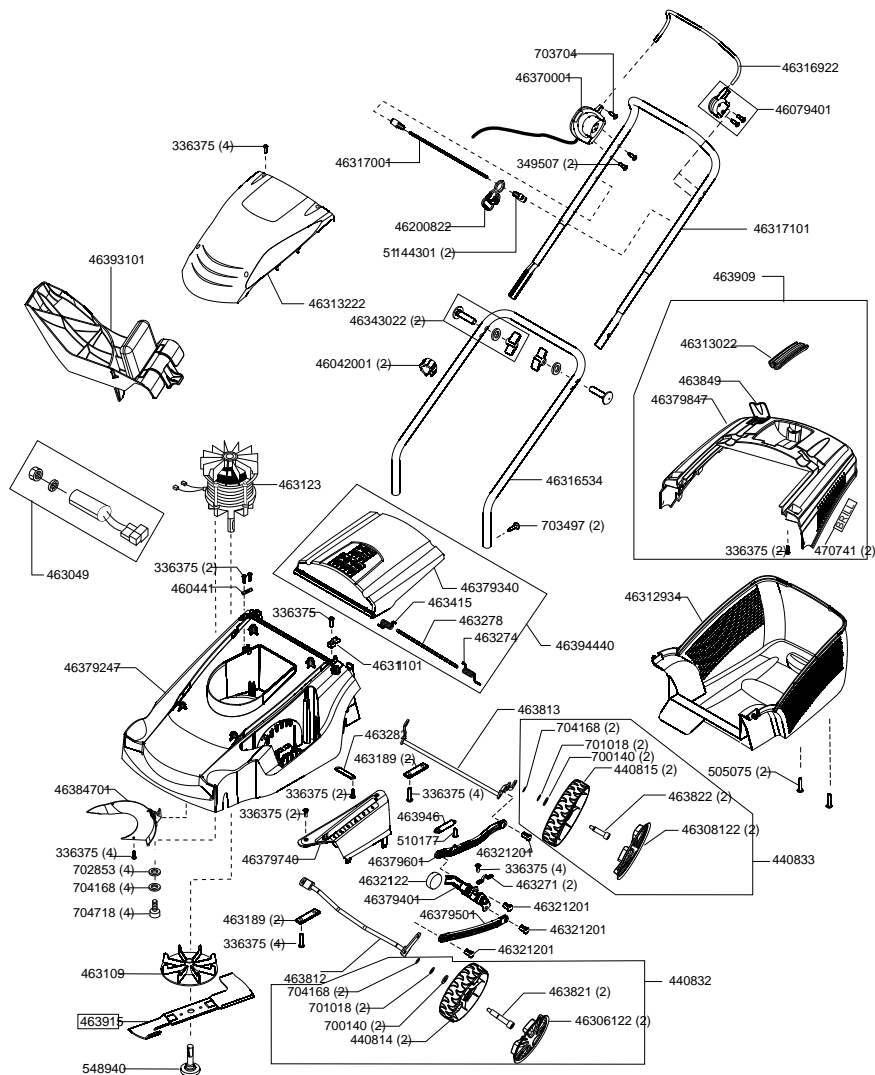


E34144

a	b	c	d	e	f
09-13					

ETK BASIC 40E

Art.-Nr. 134 145



E34145

a	b	c	d	e	f
09-13

Zertifikat

Certificate



Zertifikat Nr. *Certificate No.*
S 50225748

Blatt *Page*
0001

Ihr Zeichen *Client Reference*
H.H.Z.

Unser Zeichen *Our Reference*
01-LYG- 15022557 006

Längstens gültig bis *Latest expiration date*
09.04.2017 *(day/mo/yr)*

Genehmigungsinhaber *License Holder*
AL-KO Geraete GmbH
Ichenhauser Strasse 14
89359 Koetz
Germany

Fertigungsstätte *Manufacturing Plant*
Suzhou Medas CO., Ltd.
No.35 Muxu West Road
Jinqiao Industry Zone
Mudu Town, Wuzhong District
Suzhou, Jiangsu 215101
P.R. China

Prüfzeichen *Test Mark*



Geprüft nach *Tested acc. to*

EN 60335-1:2002+A1+A11+A12+A2+A13
EN 60335-2-77:2006
EN 62233:2008
06/42/EC - Annex I/05.06
ZEK 01.2-08/12.08

Zertifiziertes Produkt (Geräteidentifikation)
Certified Product (Product Identification)

Lizenzentgelte - Einheit
License Fee - Unit

Rasenmäher (Lawnmower)

Bezeichnung (Type Designation)	: CL 40 E CP Comfort 40 E	Classic 40 E CP	10 1
Bemessungsspannung (Rated Voltage)	: AC 230V; 50Hz		
Bemessungsaufnahme (Rated Power Input)	: 1400W		
Schutzklasse (Protection Class)	: II		
Schutzart (Degree of Protection)	: IPX4		

11

ANLAGE (Appendix): 1; 1.1; 1.2

Dem Zertifikat liegt unsere Prüf- und Zertifizierungsordnung zugrunde.
Produkt und Fertigungsstätte erfüllen § 20 und § 21 des
Produktsicherheitsgesetzes.
*This certificate is based on our Testing and Certification Regulation.
Product and production fulfill par § 20 and § 21 of the
Product Safety Law.*

TÜV Rheinland LGA Products GmbH - Tillystraße 2 - 90431 Nürnberg
Tel.: (+49/221)8 06 - 13 71 e-mail: cert-validity@de.tuv.com
Fax: (+49/221)8 06 - 39 35 http://www.tuv.com/safety

Zertifizierungsstelle



Ausstellungsdatum *Date of Issue* : 10.04.2012 (day/mo/yr)



ISEKI France S.A.S - ZAC des Ribes
27, avenue des frères Montgolfier - CS 20024
63178 Aubière Cedex
Tél. 04 73 91 93 51 - Fax. 04 73 90 23 11
E-mail : info@iseki.fr - www.iseki.fr