



TRACTEURS

Série TH

La série TH est digne de tous les superlatifs. En effet, avec un look très dynamique qui la démarque des autres modèles, cette gamme est bourrée d'équipements et ses performances dépassent toutes les attentes. Les professionnels les plus exigeants apprécieront la robustesse et la sécurité des tracteurs TH.





TH5420

ISEKI

TRACTEURS TH

Pour faire les choses en grand



ISEKI a donné naissance à la nouvelle gamme de tracteurs TH qui est totalement différente de tous les produits proposés aujourd'hui sur le marché.

Équipé d'un moteur ISEKI 3 cylindres turbo de 1826 cm³ stage V, ces produits répondent totalement à la nouvelle réglementation européenne mais sont également totalement innovants sur leurs équipements. La gamme est composée de 2 modèles en version cabine climatisée et deux modèles version arceau.

Leur transmission hydrostatique haut de gamme est similaire à l'offre hydrostatique de la série TG6 et bénéficie de l'inverseur au volant avec une mono pédale ainsi que du régulateur de vitesse au volant. Les fonctions mémorisation de vitesse (commandé par un bouton sur la console) et la réactivité de la transmission (commandé par un potentiomètre sur la console) sont très utiles pour le confort de travail.

Ces tracteurs sont équipés d'une prise de force ventrale (2000 tr/min) et d'une prise de force arrière (540tr/min, 540 éco). Celle-ci dispose également de la fonction d'enclenchement progressif (pour les outils à forte inertie), de la fonction d'arrêt automatique en marche arrière, et bien entendu de la commande de prise de force stationnaire accessible sur l'aile. Ce tracteur est équipé de 4 sorties arrière simple et double effet ainsi que d'un joystick 4 sorties avant avec position flottante (suivant modèle).

Caractéristiques techniques :

MODÈLE	Moteur	Transmission	Capacité de relevage	Prise de force
 TH5370	ISEKI Diesel stage V Puissance nette : 25,7 kW	Hydrostatique	1 200 kg	Arrière et ventrale
 TH5420	ISEKI Diesel stage V Puissance nette : 29,4 kW	Hydrostatique	1 200 kg	Arrière et ventrale

FICHE
TECHNIQUE
DÉTAILLÉE
PAGE 156



CYLINDRÉE ÉLEVÉE :

1826 CM³ TURBO

Couple moteur élevé
à bas régime

TRANSMISSION HYDROSTATIQUE HAUT DE GAMME AVEC RÉGULATEUR DE VITESSE

Mémorisation
de vitesse et contrôle
de la réactivité

DISTRIBUTEURS HYDRAULIQUES 4 SORTIES ARRIÈRE et joystick de série (version cabine)

VERSION CABINE
CLIMATISÉE OU ARCEAU

NOUVEAUTÉ
2020

(TH5420)



**NOUVELLE TRANSMISSION
HYDROSTATIQUE**
avec monopédale et inverseur au volant

**EXCELLENTE FILTRATION
DES VIBRATIONS**
Plate-forme flottante

EN DÉTAILS



**ACCESSIBILITÉ
DES COMMANDES**



ACCÈS AU MOTEUR FACILITÉ



**PRISE DE FORCE
STATIONNAIRE**

Plateau de coupe



Les tracteurs TH peuvent être équipés d'une multitude d'accessoires, notamment du plateau de coupe ventral à éjection latérale TH5T152 qui bénéficie de la qualité de fabrication ISEKI.

En effet, ce plateau est équipé d'un carter robuste, de supports de paliers renforcés, d'une protection circulaire du plateau et d'un renvoi d'angle entièrement métallique. La forme très étudiée du carter et le large couloir assurent une tonte et une éjection parfaites.

De plus, le système mid mount permet, en quelques minutes, de déposer et réinstaller le plateau.

MODÈLE	TH5T152
Montage	Ventral
Type d'éjection	Latérale
Largeur de coupe, cm	152
Hauteur de coupe, mm	30 à 120
Réglage de coupe	7 positions
Nombre de lames	3
Entraînement lames	cardan + courroie
Poids, kg	160
	En option KITMUL152B (1 obturateur monobloc 3 x 2 lames)
Kit mulching	KITMUL152NEW (3 déflecteurs et 3 lames mulching)

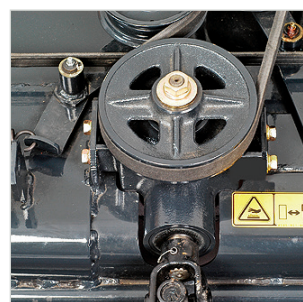


SYSTÈME QUICK FIX
Rapidité de montage et
démontage du plateau

BOÎTIER EN FONTE ROBUSTE



**ROUES DE JUGE
CAOUTCHOUC MONTÉES
SUR GRAISSEUR**



**TRANSMISSION LAMES
POULIES EN FONTE**

Chargeurs TH

Quatre modèles de chargeurs sont adaptables sur l'ensemble de la gamme TH. Laissez-vous séduire par ces chargeurs d'une grande qualité de fabrication, équipés de 4 vérins et d'un robuste châssis. Vous pourrez également y adapter de nombreux accessoires en option dont la benne multiservices et d'autres outils ; n'hésitez pas à nous consulter pour plus de renseignements.



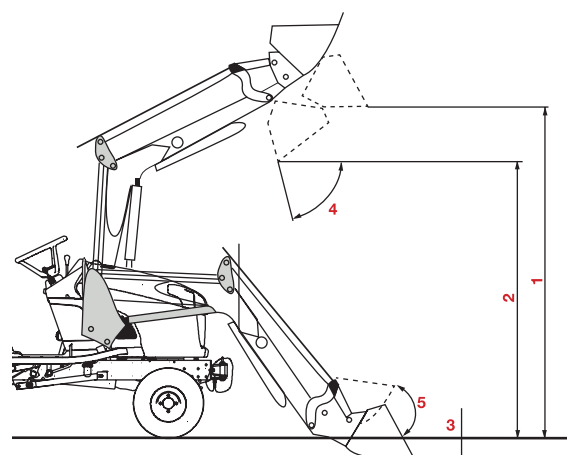
CPAR300KG

Contrepoids arrière à lester
 Matière : Acier renforcé
 Dimensions Lxlxh : 55 x 41 x 80 cm
 Adaptable sur : TXG, TM, TH
 Poids (rempli de béton) : 300 kg
 Prévoir barre à trou référence T1907



Pour une pleine utilisation des chargeurs, le tracteur doit être équipé d'une structure de protection contre la chute d'objets ou, à défaut, d'un arceau de sécurité 4 pôles.

	MODÈLE	C3U**	C3**	C3+**
CHARGES UTILES	Charge utile au sol	510 kg	420 kg	530 kg
	Charge à 1 m du sol	520 kg	440 kg	530 kg
	Charge à 2 m du sol	500 kg	430 kg	530 kg
	Charge utile à hauteur maxi	470 kg	380 kg	530 kg
	Force d'arrachement à l'axe de rotation de l'outil*	750 kg	750 kg	750 kg
ANGLES DE TRAVAIL	4 Angle de déversement à hauteur maxi	35°	50°	50°
	Angle de déversement au sol	127°	140°	140°
	5 Angle de cavage au sol#	25°	45°	46°
DIMENSIONS	Hauteur maxi à l'axe de rotation de l'outil	260 cm	260 cm	260 cm
	1 Hauteur maxi sous benne horizontale	240 cm	240 cm	240 cm
	2 Hauteur maxi sous benne déversée#	205 cm	205 cm	205 cm
	3 Profondeur de fouille	15 cm	15 cm	15 cm
	Portée avant de déchargement	9,6-10,6 cm	9,6-10,6 cm	9,6-10,6 cm
TEMPS	Temps de levage	4,5 s	4,5 s	4,5 s
	Temps de déversement	2,1 s	2,2 s	2,2 s
	Poids sans équipement	200 kg	220 kg	240 kg



Données constructeur susceptibles de varier en fonction du débit et de la pression délivrée par le tracteur.

* seules comptent les charges utiles.

Les valeurs au sol et à l'axe de rotation de l'outil ne sont pas exploitables.

Valeurs données pour une benne de reprise.

Données de charges utiles pour C3u prises à 70 cm de l'axe de rotation de l'outil.

Données de charges utiles pour C3/C3+ prises à 70 cm de l'axe de rotation de l'outil.

**DONNÉES GÉNÉRALES

SÉRIE TH
TH5370HMWJCYE et HMWRE

TH5420HMWJCYE et HMWRE

MOTEUR

Type	3 Cylindres Turbo -stage V-E3F	3 Cylindres Turbo - stage V - E3F
Injection	-	-
Cylindrée	1826 cm ³	1826 cm ³
Puissance nette (ECE-R120)	25,7 kW	29,4 kW
Couple moteur	-	-
Refroidissement	-	-
Capacité réservoir	35 litres	35 litres

CHÂSSIS

Direction	NC	NC
Rayon de braquage mini	NC	NC
Essieu avant	NC	NC
Essieu arrière	NC	NC

TRANSMISSION

Roues motrices	4	4
Embrayage principal	NC	NC
Type de boîte de vitesses	Hydrostatique	Hydrostatique
Gammes - nombre de vitesses	3	3
Inverseur de marche	Commande au volant	Commande au volant
Type commande	1 pédale + inverseur au volant	1 pédale + inverseur au volant
Régulateur de vitesses	Oui et mémorisation	Oui et mémorisation
Vitesse AV agraire	Vitesse maximum 33 km/h	Vitesse maximum 33 km/h
Vitesse AV gazon	Vitesse maximum 31.3 km/h	Vitesse maximum 31.3 km/h
Blocage de différentiel	Oui	Oui

PDF ARRIÈRE

Engagement	NC	NC
Embrayage	NC	NC
Commande embrayage PDF	Levier + switch	Levier + switch
Dimensions	NC	NC
Vitesses	540 et 1000 tr/min	540 et 1000 tr/min
Frein PDF	Oui	Oui

PDF VENTRALE

De série	De série	De série
Commande embrayage PDF	Levier + switch	Levier + switch
Dimensions	-	25,4 mm 15 cannelures
Vitesse	2000 tr/min	2000 tr/min
Frein	-	Oui

HYDRAULIQUE

Relevage AR	Catégorie 1	Catégorie 1
Nombre de pompes	2	2
Débit de pompe principale maxi	41,5 l/min	41,5 l/min
Débit de pompe direction maxi	13 l/min	13 l/min
Capacité de relevage	1200 kg	1200 kg
Contrôle position - effort	NC	NC

ÉQUIPEMENT

Distributeur auxiliaire	2 éléments 4 sorties AR 2 éléments 4 sorties AV version cabine	2 éléments 4 sorties AR 2 éléments 4 sorties AV version cabine
Compteur horaire	Oui digital	Oui digital
Jauge carburant	Oui digital	Oui digital
Siège réglable confort avec appui-tête	NC	NC
Attache remorque	NC	NC
Éclairage routier CE	Oui	Oui
Batterie	NC	NC
Support de contrepoids	Option	Option

SÉCURITÉ

Démarrage (frein ou embrayage), point neutre	NC	NC
PDF (ventrale et/ou AR)	NC	NC

DIVERS

L x l min-max x h (RA)	NC	NC
L x l min-max x h (RG)	NC	NC
Empattement	1695 mm	1695 mm
POM	NC	NC
PTAC	NC	NC
PTRA	NC	NC
Garde au sol (RG/RA)	NC	NC
Poids remorquable maxi RNF*	NC	NC
Poids remorquable maxi RFD*	NC	NC
Poids remorquable maxi RFI*	NC	NC

PNEUMATIQUES

Agraires AV / Agraires AR	6-14 / 9,5-22	6-14 / 9,5-22
Gazon AV / Gazon AR	26x10.50-12 / 13.6-16	26x10.50-12 / 13.6-16
Industriels AV / Industriels AR	200/65R16/320/70R20	200/65R16/320/70R20
Agraires larges AV/AR	200/70R16/360/70R20	200/70R16/360/70R20